



EL ÚLTIMO MAGNATE

Ficha técnica

Duración: 118'

Género: Documental

Público: Todos los públicos

Productores: MLK/Sincro/Extra-Vista Films /Canal Sur TV/Canal Historia, Neón Media/Euskal Telebista...

Director: José Antonio Hergueta

Guionistas: Olivier Van de Zee

Compositor: Antonio Meliveo

Fotografía: Joselu Castro

Cámara: Juanxu Beloki

Sonido: Iñaki Rodríguez, Nestor Luz

Montaje: Olivier Van de Zee

Narrador: Tuco Nogales

Ficha artística

Personajes: Horacio Echevarrieta, Wilhelm Canaris, Alfonso XIII, William Randolph Hearst



SINOPSIS

En la década de mayor expansión mundial, los años veinte del siglo pasado, dos personajes impulsan la carrera armamentística que, desafiando el orden internacional, encaminaba a Alemania hacia una nueva guerra mundial. El magnate español Horacio Echevarrieta, y el marino alemán Wilhelm Canaris, unieron sus habilidades e influencias para tejer una red de negocios, espionaje y finanzas que iba a marcar, desde sus fábricas y astilleros en España, los grandes avances industriales, tecnológicos y militares del siglo XX.

VALORES PEDAGÓGICOS

Generosidad
Comprensión
Solidaridad

Respeto
Autoestima

COMPETENCIAS CLAVE

COMPETENCIA SOCIAL Y CÍVICA
COMPETENCIA APRENDE A APRENDER
COMPETENCIA DE AUTONOMÍA E INICIATIVA PERSONAL.



LARGOMETRAJE
DOCUMENTAL

ETAPA:
SECUNDARIA
BACHILLERATO

BIOGRÁFICA

**ANTES DE
VERLA**

Antes de ver la película rellena sólo la columna de la izquierda.
Después de verla, termina de completar la ficha.

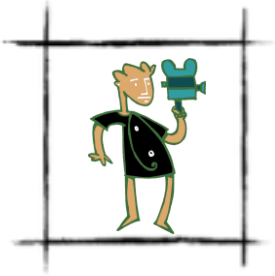
***Piensa, idea, reflexiona
Sobre el tema de la película:***

***Escribe preguntas acerca
Del tema de la película.***

***Escribe o dibuja una imagen, analogía o
metáfora que te sugiera el tema de la película.***

**¿Qué te llama la atención sobre tus
ideas previas y las actuales?**

**DESPUÉS DE
VERLA**



EL APRENDIZ DE CINE

1º.-Resumen del documental.

2º.- ¿Qué guerra ocurre en 1914 en Europa? ¿Qué países entran en conflicto?

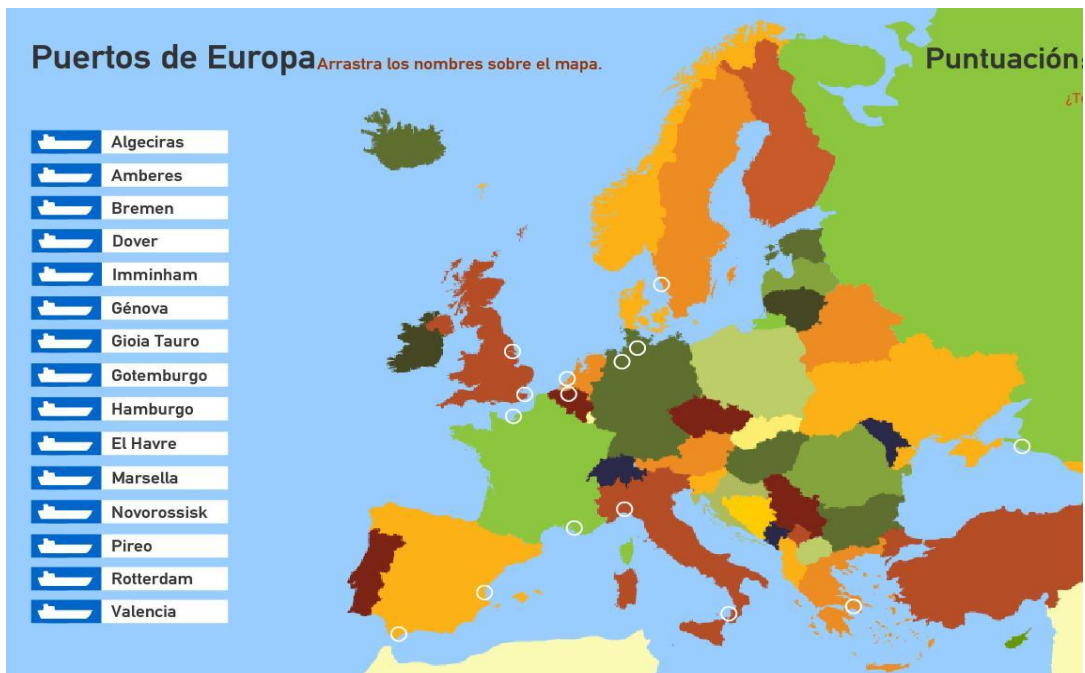
3º.-Define:

MAGNATE	
CONGRESO	
DICTADURA	
ASTILLERO	
DIPUTADO	
FLOTACIÓN	
QUIEBRA	
NAZISMO	

4ª.- ¿Qué puertos destacan en España en 1920? ¿A qué se debe?

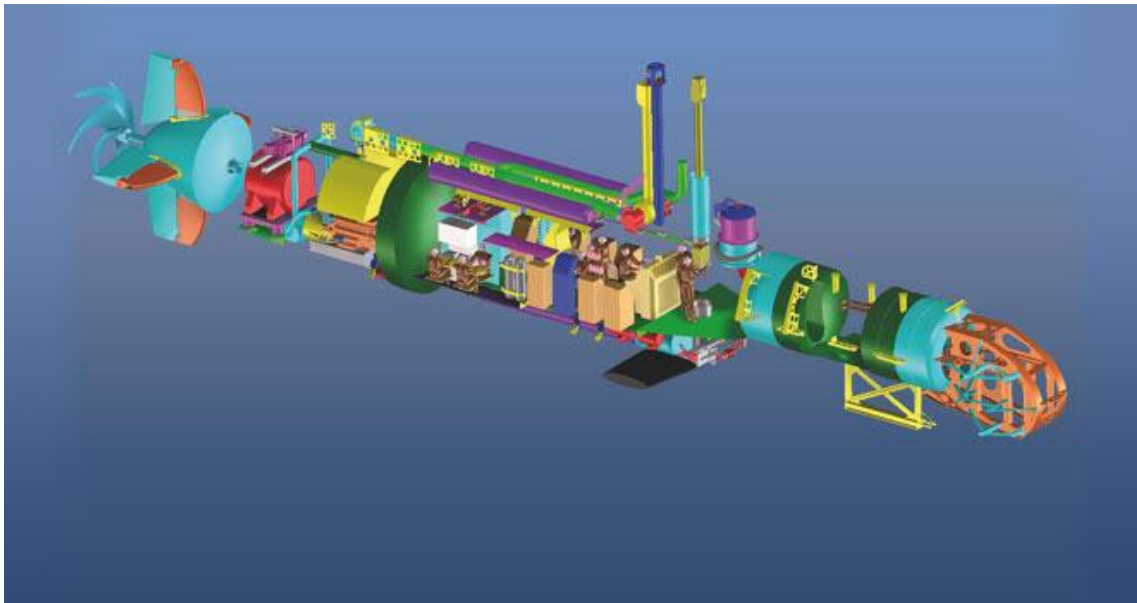
5ª.- ¿A qué nos referimos cuando hablamos de la "Tacita de Plata?"

6ª.-Sitúa en el mapa los puertos marítimos que hay en la imagen. Añade el de Cádiz, Bilbao, Málaga;



<https://mapasinteractivos.didactalia.net/>

7ª.- Indica las partes de un submarino.

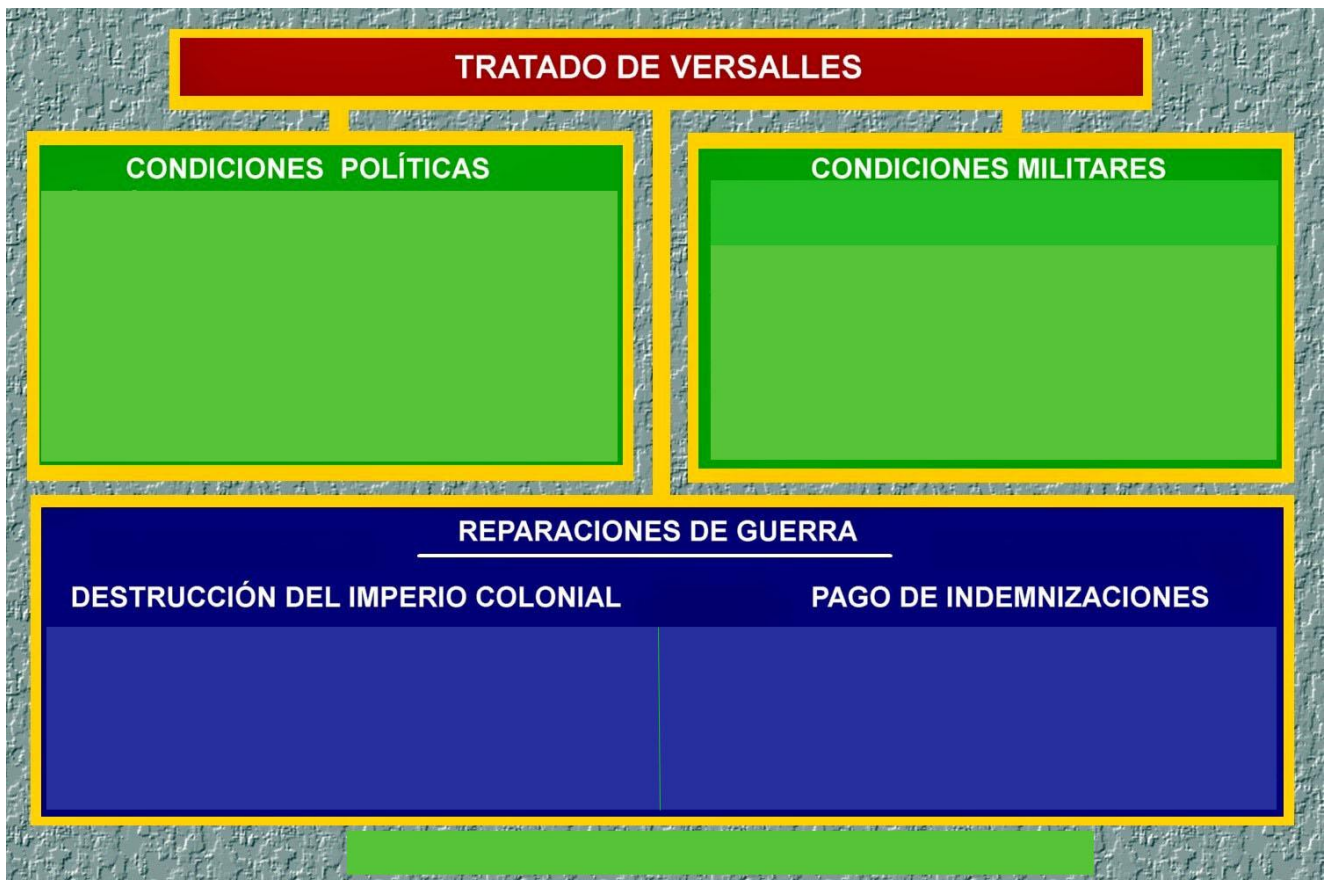


8ª- Busca información de “La finca de la Concepción”, ciudad, época, propietarios, estilo...

9ª.- ¿Qué personaje te ha llamado más la atención? Haz una descripción de este.

PERSONAJES					
DESCRIPCIÓN					

10ª- Tratado de Versalles. Breve resumen .Indica en el dibujo puntos de cada apartado en este tratado.



11ª- Busca críticas sobre la película. Y haz tu una constructiva sobre ellas.

12ª.- I.V.S, Define que es.

13ª.- Cuáles son los cuatro personajes principales del documental, análisis de cada uno.

PERSONAJES	ANÁLISIS

14ª.- ¿Qué rey español apoyó a Horacio Echevarrieta en su idea del submarino? ¿Qué tipo de gobierno había entonces en España? 1930 ¿Qué ocurre? ¿Cómo influye esto en el negocio del submarino?

15ª.- "IBERIA". Qué es y cuando se crea, país...etc.

16ª.- ¿Cual es el buque de la Marina española? ¿Cuando se creó?

17ª.- Define, año...

- DESARTRE DEL RIF:
- MONTE ARRUIT:
- Ab del CRIN

18ª:- Escribe en el mapa las ciudades o montes que faltan.



<https://rosarioscabota.wordpress.com/2009/02/25/mapa-protectorado-espanol-en-marruecos/>



EL CRÍTICO DE CINE

Alumno/a:

Curso:

Valoración personal:

FICHA TÉCNICA	
BREVE RESUMEN	
TÍTULO ORIGINAL	
TÍTULO EN EL MERCADO ESPAÑOL	
DIRECCIÓN / AYUDANTE DE DIRECCIÓN	
DIRECCIÓN ARTÍSTICA	
PRODUCCIÓN/PRODUCTORA/DISTRIBUCIÓN	
GUIÓN	
GUIÓN BASADO EN: Libro, otra película	
MÚSICA, COMPOSITOR/ES	
SONIDO	
FOTOGRAFÍA	
MONTAJE	
VESTUARIO/ESCENOGRAFÍA	
NARRADOR	
REPARTO/PROTAGONISTAS/SECUNDARIOS	
GÉNERO	
PAÍS	
ESTRENO/PAÍS/Fecha	
DURACIÓN	
CLASIFICACIÓN	
IDIOMA ORIGINAL	

FORMATO

ESTUDIA AL MENOS CUATRO FOTOGRAMAS DE LA PELÍCULA E INDICA:

FOTOGRAMA



Tipo de plano:

Angulación:

FOTOGRAMA



Tipo de plano:

Angulación:

FOTOGRAMA



Tipo de plano:

Angulación:

FOTOGRAMA



Tipo de plano:

Angulación:

AUTORÍA Y EDICIÓN DE RECURSOS AULADCINE

Edita



Dirección técnica

Servicio de Planes y Programas Educativos
Dirección General de Innovación
Consejería de Educación

Área de Cinematografía y Artes Audiovisuales
Agencia Andaluza de Instituciones Culturales
Consejería de Cultura

Autoría: Lourdes García Gallego