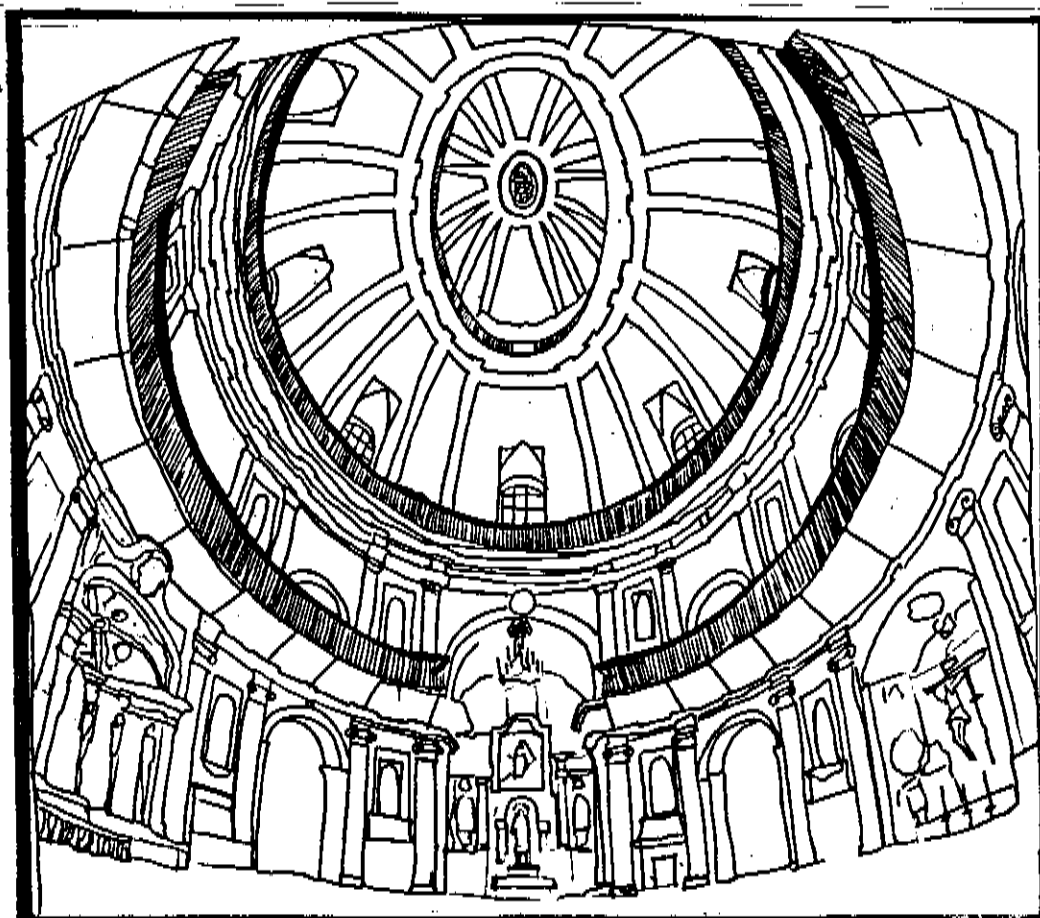


# ORATORIO DE SAN FELIPE NERI

RESIDENCIA DE LAS CORTES DE 1812

-CADIZ-

Ciclo Superior



Cuaderno de trabajo para el ALUMNO

nombre \_\_\_\_\_

curso \_\_\_\_\_ edad \_\_\_\_\_

centro \_\_\_\_\_ localidad \_\_\_\_\_

fecha \_\_\_\_\_

**G**ABINETE PEDAGOGICO DE BELAS ARTES .CADIZ.

## \* Recuerda:

El 2 de mayo de 1808 el pueblo madrileño se levantó en armas contra las tropas francesas que ocupaban España. En esos momentos no había rey pues Napoleón había conseguido que Fernando VII le cediera el trono, colocándolo en él a su hermano José.

El pueblo no aceptaría esta imposición y el levantamiento se extenderá por todo el país, produciéndose así la Guerra de la Independencia.

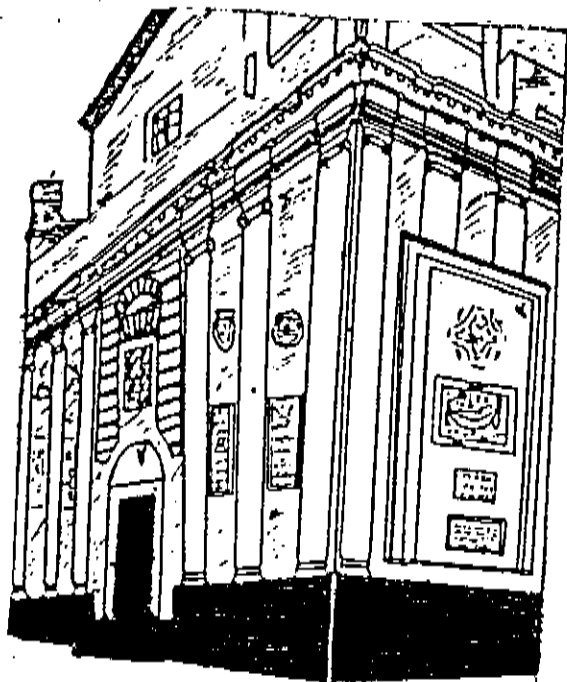
Ante la ausencia del rey, se crearon las Juntas provinciales luego reunidas en la Junta Central de Gobierno para gobernar el país. Esta Junta Central se tuvo que trasladar a Sevilla y luego a la Isla de León (San Fernando) donde cedrán el mando a un Consejo de Regencia que convocará las Cortes en 1.810.

La proximidad de las tropas francesas aconsejó un nuevo traslado, por lo que en febrero de 1811 se instalan en Cádiz en la iglesia de San Felipe Neri.

### A) VAMOS A FIJARNOS EN LA PACHADA

1- ¿Que observas en la pared?  
(Señala con una X la respuesta correcta).

- Pinturas
- Esculturas
- Lápidas conmemorativas
- Tapices



2- ¿Para que crees que se pusieron?

- De adorno
- Para recordar algún hecho histórico
- Para tapar agujeros que tenía la pared

3- Busca la más antigua y escribe quien la dedicó y el año.

---

4- Haz lo mismo con la más reciente.

---

5- ¿Ves algún emblema (símbolo)? \_\_\_\_\_ ¿Donde está? \_\_\_\_\_

\_\_\_\_\_ Es el de la orden de los frailes filipenses fundadores de esta iglesia de San Felipe Neri y que facilitaron este local y las demás habitaciones contiguas para las reuniones de las Cortes, permaneciendo ellos en su convento.

(Solución es el corazón que aparece sobre la puerta)

#### B) AHORA VAMOS AL INTERIOR DEL TEMPLO

Observa a tu alrededor. Fíjate en la planta del edificio.

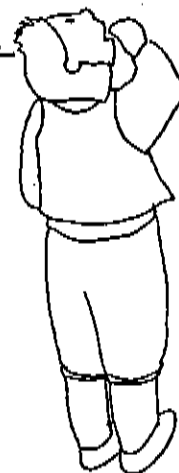
¿Que forma tiene?

- Redonda
- Ovalada
- Cuadrada
- Rectangular

¿Hay alguna columna o algún pilar que divida el salón? \_\_\_\_\_



Esta forma (ovalada y sin pilares) es muy parecida a la del teatro de las Cortes de San Fernando donde hasta entonces las Cortes se habían reunido. Por esto eligieron este lugar, así como por la posibilidad de instalar la biblioteca, archivos y demás dependencias.



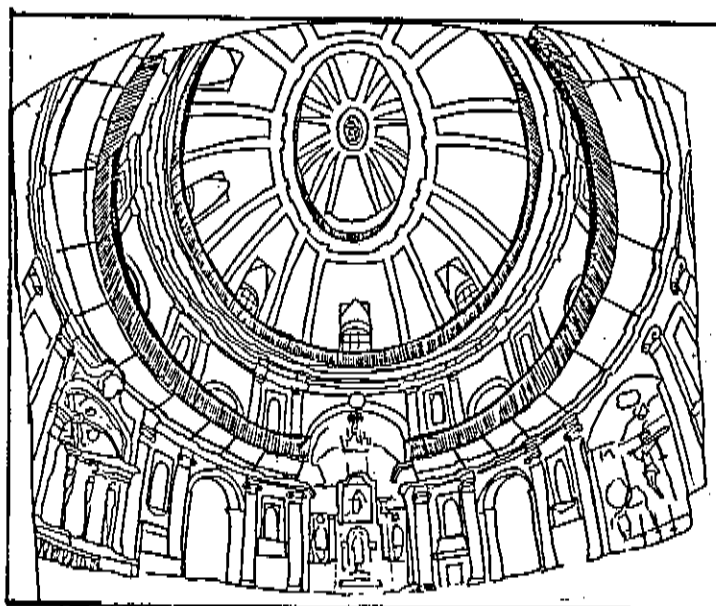
Observa el techo.

Está formado por una gran cúpula.

8- ¿Que destaca en ella?

---

En esos balcones se colocó el público durante las sesiones de las Cortes. Para subir allí entraban desde la calle por una puerta con un pequeño letrero que ponía "Paraiso de las almas", de ahí la expresión que se dice en los teatros cuando se sube al último piso de "Ir al Paraiso".



9- ¿Por donde entra la luz?

---

Fíjate en el retablo principal de esta iglesia.

Es el que está frente a la puerta de entrada.

10-¿Cual es el tema del único cuadro de este retablo?

Se trata de una magnífica representación de la Inmaculada de Murillo.

Seguramente sabrás quien es Murillo.

Si no, te vamos a hablar de él.

Fue un pintor sevillano que vivió entre los años 1.618 y 1.682.

Pintor del periodo barroco se especializó en temas religiosos e impuso un tipo de Virgen Inmaculada que le dio gran popularidad.

Además de este cuadro de la Inmaculada que estás viendo, en Cádiz se conserva otra en el Museo, procedente del desaparecido convento de Capuchinos.

Hacia 1.680 viaja a Cádiz para realizar un retablo para la iglesia de Santa Catalina del Convento de Capuchinos. Estando pintando "Los desposorios de Santa Catalina" sufrió una caída que al cabo de dos años, según la tradición, le ocasionó la muerte.





Durante las reuniones de las Cortes este retablo del altar mayor estaba cubierto con un velo negro, se puso un dosel\* con el retrato del rey Fernando VII y un sillón vuelto para recordar la ausencia del rey.

Delante se situó la mesa del presidente y secretario y una tribuna para los oradores y a la derecha el cuerpo diplomático.

Fíjate ahora en los muros de esta iglesia. En ellos verás una serie de capillas. Cuéntalas. \_\_\_\_\_

Entre ellas hay una que es muy distinta a las demás. Búscala.

11- ¿Qué predomina en ella? (Señala las respuestas correctas).

cristal

mármol

hierro

madera dorada

color gris

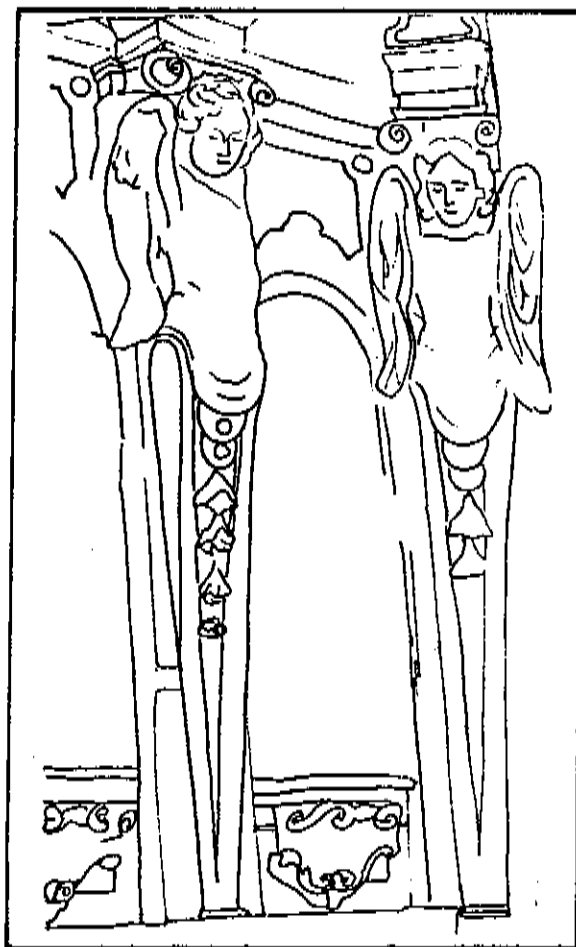
color blanco

Recuerda que en el retablo mayor viste columnas para sostener el segundo cuerpo.

Fíjate ahora en esta capilla que tienes delante.

12- En lugar de columnas ¿que ves aquí? \_\_\_\_\_

A este tipo de soporte se les llama estípites, y más concretamente estípites antropomorfos por tener forma humana.



Esta capilla es la del antiguo Sagrario.

Aquí se puso una tribuna durante las sesiones de las Cortes para que los taquígrafos pudieran tomar nota de todo lo que se decía y los periodistas pudieran informar de lo que allí ocurría.

Mira ahora las demás capillas.

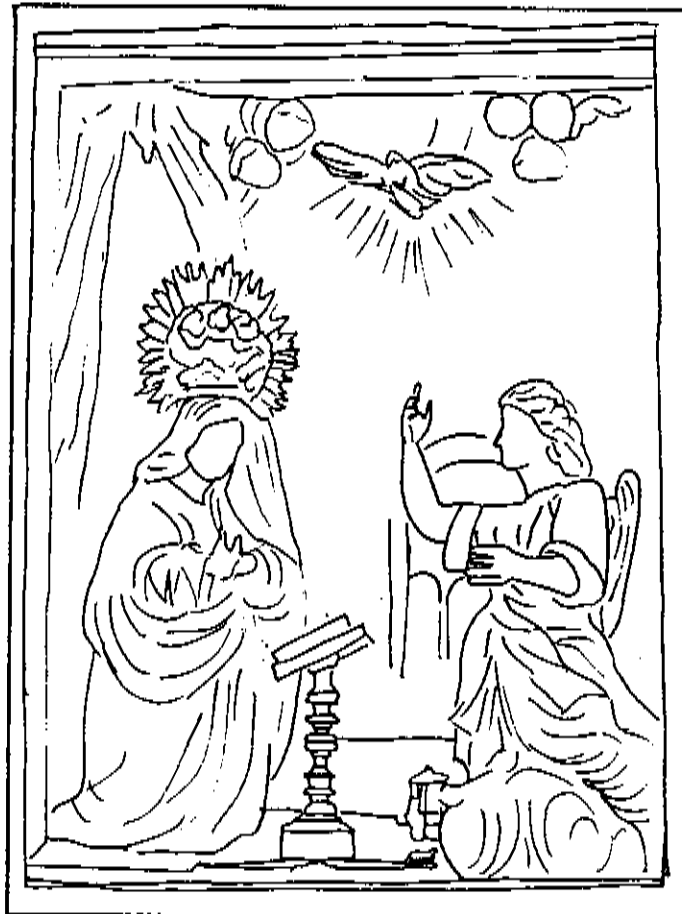
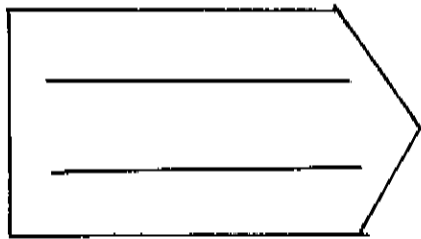
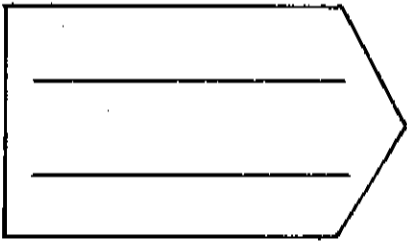
13- ¿En que se parecen entre sí? \_\_\_\_\_

14- ¿Tienen todos retablos de madera dorada? \_\_\_\_\_

De estos retablos hay uno que representa la "Anunciación" y otro que representa la "Adoración de los Reyes Magos".

15- Búscalos y dí donde se encuentran \_\_\_\_\_

-Observa atentamente  
estos dos relieves  
e identifícalos po-  
niéndoles el nombre  
a cada uno.





Durante las reuniones de las Cortes estas capillas estaban cubiertas con cortinas y el suelo con alfombras.

Los bancos se colocaron en forma de anfiteatro (semicírculo) y en ellos se situaron los diputados.

En las paredes verás una serie de hornacinas, unas vacías y otras con esculturas.

16- ¿Conoces alguna de las imágenes que aparecen en ellas? \_\_\_\_\_

En este lugar permanecieron las Cortes hasta Octubre de 1813 en que tuvieron que trasladarse a San Fernando por la epidemia de fiebre amarilla que azotaba a la ciudad.

Junto a esta iglesia verás una pequeña plaza, llamada plazuela de San Felipe Neri. En ella se realizó la última lectura de la Constitución el día 19 de marzo de 1812, fecha en que se proclamó.

17- ¿Ves en algún lugar de esta plaza algo que recuerde la Constitución de 1.812? \_\_\_\_\_



V O C A B U L A R I O

Anfiteatro: conjunto de asientos en semicírculo.

Capilla: Iglesia pequeña que forma parte de otra mayor, con altar y dedicada a algo en particular.

Dosel: Ornamento que se coloca formando techo sobre un altar, un trono, una imagen, etc. y cae por detrás a modo de colgadura.

Hornacina: Hueco o nicho practicado en un muro para colocar en él una imagen, estatua, etc.

Planta: Figura que forman sobre el terreno los cimientos de un edificio.

Retablo: Obra de arquitectura que compone la decoración de un altar.