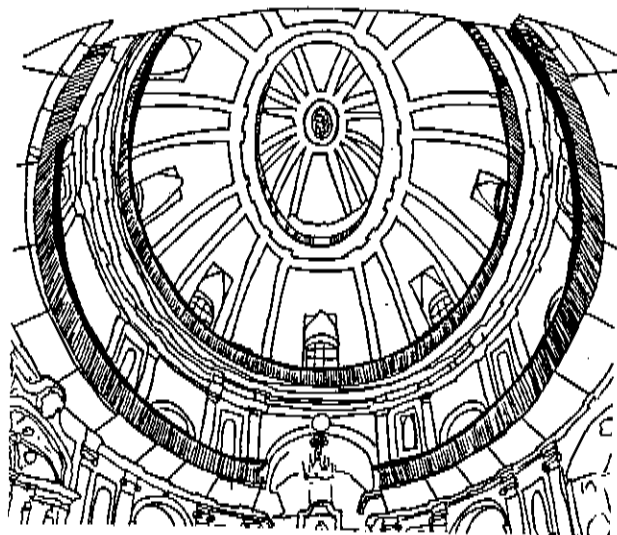


ORATORIO
DE
SAN FELIPE NERI
*
CÁDIZ

*
CUADERNO DEL PROFESORADO



JUNTA DE ANDALUCÍA

Consejería de Educación y Ciencia
Consejería de Cultura

Gabinete Pedagógico de Bellas Artes
Delegación de Cultura. Cádiz
Tinte, s/n. 11004 - Cádiz Tfños.: 22 88 57 / 229506

Publicación didáctica-
ORATORIO SAN FELIPE NERI
(Cuaderno alumno-C. Superior)

M^a Luisa Cano Navas
Fernando Cueto Valle
Inmaculada Fernandez Gómez
Francisco Mengual Cloquell
Ana Munoz Gil
Isabel Ortega Tocino

Depósito Legal N^o Ca- 581/87
Impreso por la Delegación Provincial de
la Consejería de Cultura de la Junta
de Andalucía. Pl. España, N^o 19-Cádiz-11006
con la multicopista RONEO, Vickers 865,
N^o 53916 N8

ORATORIO DE SAN FELIPE NERI

Edificio comenzado en 1688 según trazas de Blas Diaz, fué inaugurado en 1719. La fachada presenta pilastras jónicas de orden gigante y posee un escudo de la Orden de los filipenses, fundadores del templo. En sus muros se disponen numerosas lápidas dedicadas a los diputados de las Cortes de Cádiz que elaboraron la Constitución de 1812.

Su interior es de planta ovalada a la que se abren siete capillas, y sus muros se articulan por pares de pilastras entre las que se albergan hornacinas con esculturas.

La cubierta es una gran cúpula encamionada(*) de doble casquete que se decora con fajas y posee ocho ventanas que iluminan el templo. Tras los daños sufridos a consecuencia del terremoto de Lisboa de 1755, fué restaurada por el maestro Afanador concluyéndose las obras en 1764.

El retablo mayor, de estilo rococó, posee una magnífica Inmaculada, obra de Muriello, y en las calles laterales, las imágenes de San Servando y San Germán, patronos de Cádiz.

Sobre el arco de la capilla mayor, la pintura del Padre Eterno, del pintor gaditano Clemente de Torres.

Entre las capillas laterales destaca la del Sagrario, con un bello retablo del siglo XVIII, de mármoles genoveses, una de las más interesantes obras barrocas que se conservan en Cádiz.

Sus soportes son estípites con forma de angeles que sustentan capiteles jónicos.

Las otras capillas poseen retablos barrocos sobresaliendo las que contienen dos altorrelieves en madera policromada de escuela sevillana, de la primera mitad del siglo XVIII, que representan la Anunciación y la Adoración de los Reyes Magos.

Residencia de las Cortes de 1812

Las Cortes venían celebrando sus sesiones desde Septiembre de 1810 en un teatro de San Fernando (Teatro de Las Cortes), pero ante la falta de seguridad por la proximidad del ejército francés, se decide el traslado a Cádiz.

Eligen instalarse en la iglesia de San Felipe Neri debido a su cabida, a su forma ovalada sin pilares y a que en las casas contiguas había sitio suficiente para instalar las oficinas, archivo y demás dependencias.

El templo se acondicionó para el nuevo uso, estableciéndose el salón en la única nave y colocando en forma de anfiteatro dos hileras de bancos.

El altar mayor estaba cubierto con un velo negro y ante él se levantaba un dosel con el retrato de Fernando VII y al pie un sillón vuelto. A los lados del retrato, dos medallones con los nombres de Daoiz y Velarde.

En el presbiterio* se colocó la mesa del presidente y secretario y a los lados sendas tribunas para los oradores. A la derecha del sitio presidencial se colocó al Cuerpo diplomático y en la capilla del Sagrario se levantó un tablado con tribuna para los taquígrafos y periodistas.

De las tres galerías que circundan el templo, la primera era reservada y ocupada por parte del público y la superior sólo era para el público.

Los altares estaban cubiertos con cortinas y el suelo con alfombras.

En una de las casas contiguas se habilitó una modesta capilla donde decían misa los muchos sacerdotes diputados en las Cortes

y no se celebró un solo acto solemne que no fuese precedido de una función religiosa.

En esta segunda etapa de las Cortes de Cádiz es donde tienen su época más batalladora. Son numerosísimos los Decretos y dan tres Manifiestos, así bien la obra principal fue la Constitución de la Monarquía Española, que se promulgó el 19 de Marzo de 1812. Fue jurada por los ciento ochenta y cuatro Diputados presentes de los doscientos cuatro que integraban la Cámara. En conmemoración se acuñó una medalla de oro y cobre.

Pero en 1813 se declara en Cádiz una epidemia de fiebre amarilla que hace que se trasladen las Cortes nuevamente, instalándose en S. Fernando donde permanecerán hasta Noviembre de ese mismo año en que se trasladan a Madrid.

En Madrid residen hasta Mayo de 1814 en que fueron disueltas por Fernando VII.

VOCABULARIO.

Presbiterio: Espacio que circunda el altar mayor y que está separado de la nave por gradas o un cancel.

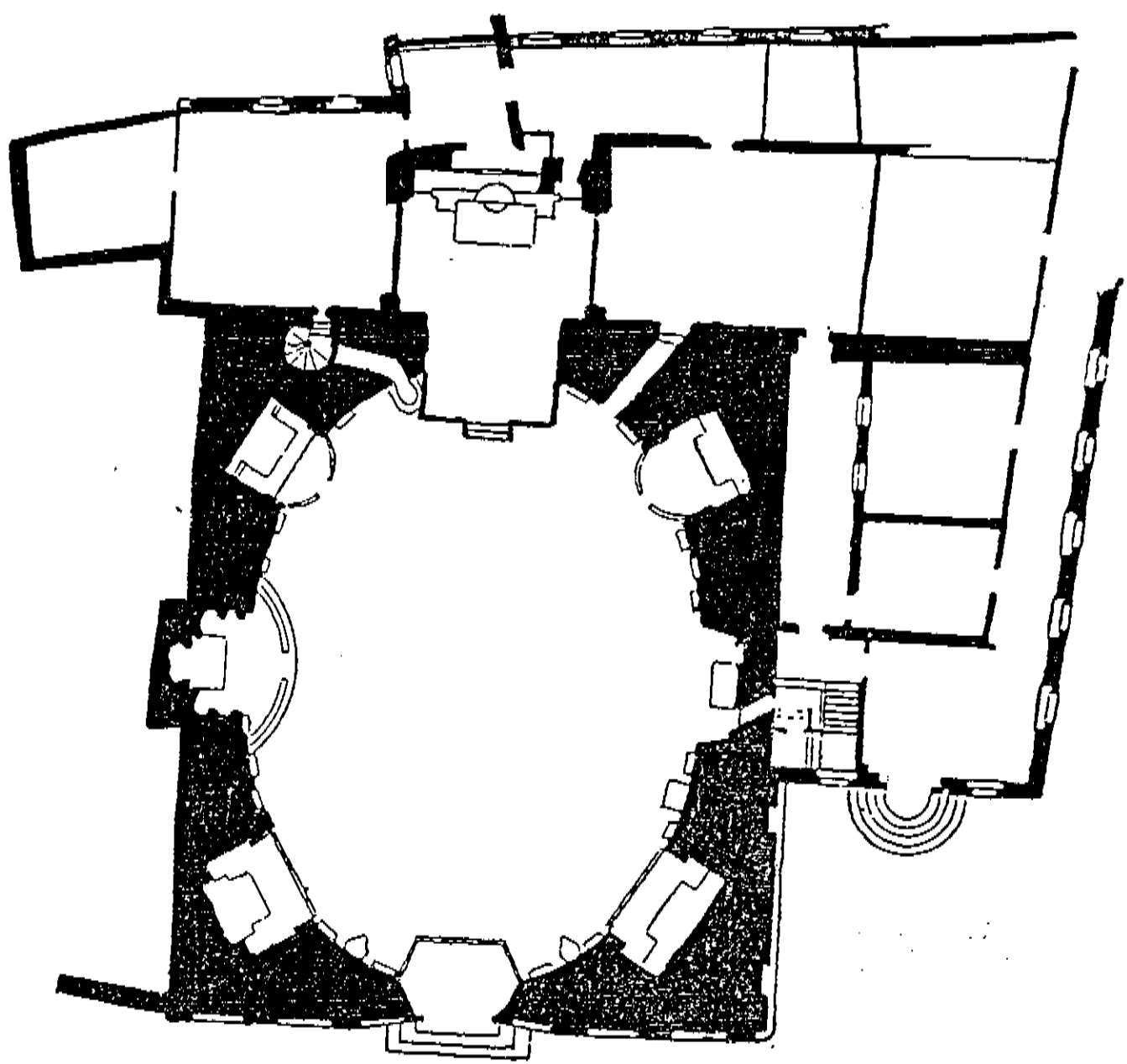
Encamonada: Falsa bóveda formada por materiales de poco peso recubiertos de yeso.

BIBLIOGRAFIA

Anton Solé, Pablo: Las iglesias de Cádiz. Enciclopedia Gráfica Gaditana. Caja de Ahorros de Cádiz. Cádiz, 1984.

Moreno Criado, Ricardo: La Iglesia de San Felipe Neri. Adiciones de la Caja de Ahorros de Cádiz. Cádiz, 1978

ORATORIO DE SAN FELIPE NERI



PLANTA