

# HOJAS DIDACTICAS PARA EL NIVEL 1

## PICASSO CLASICO

PALACIO EPISCOPAL . MALAGA  
10 DE OCTUBRE DE 1.992 AL  
11 DE ENERO DE 1.993



JUNTA DE ANDALUCIA  
Consejería de Educación y Ciencia  
Consejería de Cultura y Medio Ambiente  
GABINETE PEDAGOGICO DE BELLAS ARTES DE MALAGA

GABINETE PEDAGÓGICO DE BELLAS ARTES DE MÁLAGA  
Consejería de Educación y Ciencia  
Consejería de Cultura y Medio Ambiente

Coordinación:

Federico Castellón Serrano  
Rafael Martínez Madrid

Autores

Federico Castellón Serrano  
Sergio Fernández Reche  
Juan A. García Galindo  
José Gutiérrez Galende  
Rafael Martínez Madrid  
José Pérez Ballaltas

Dibujos

Francisco Sánchez Ramos

Edita e imprime: Gabinete Pedagógico de Bellas Artes de Málaga  
Depósito legal: MA 1.319-92

# PICASSO

**Picasso** nació en Málaga el 25 de octubre de 1881 y desde muy pequeño se sintió atraído por la pintura. Aunque **Picasso** es conocido por ser el creador de un estilo pictórico llamado cubismo, en esta exposición vamos a contemplar sólo una parte de sus obras, la que tiene influencia clásica, en los temas o en el tratamiento de las figuras. En esta primera Sala están expuestas obras del joven **Picasso**, donde reproduce modelos de esculturas de la antigüedad clásica, y otras que corresponden a la época rosa, hasta el año 1906, en las que el dibujo de los desnudos sigue recordándonos las figuras de Grecia y Roma. En 1907 abandona este estilo y pinta **Las señoritas de Avignon**, que es considerada el nacimiento del **cubismo**.



Una de las primeras obras de *Picasso* es la titulada **Hércules**, realizada en Málaga en 1890.

¿Qué representa?:

¿A qué edad lo hizo?:

Dibújalo en el recuadro.

Para la confección de muchas obras, los artistas generalmente hacen apuntes de detalles o de conjunto, llamados bocetos, que les sirven para estudiar la composición definitiva de la obra. **Joven Jinete**, **El abrevadero** y **Joven a caballo**, son bocetos para la confección de **Caballos en el baño** que aquí reproducimos. Localízalos en la sala y señala en la ilustración a qué figuras corresponden.



Completa la ficha siguiente:

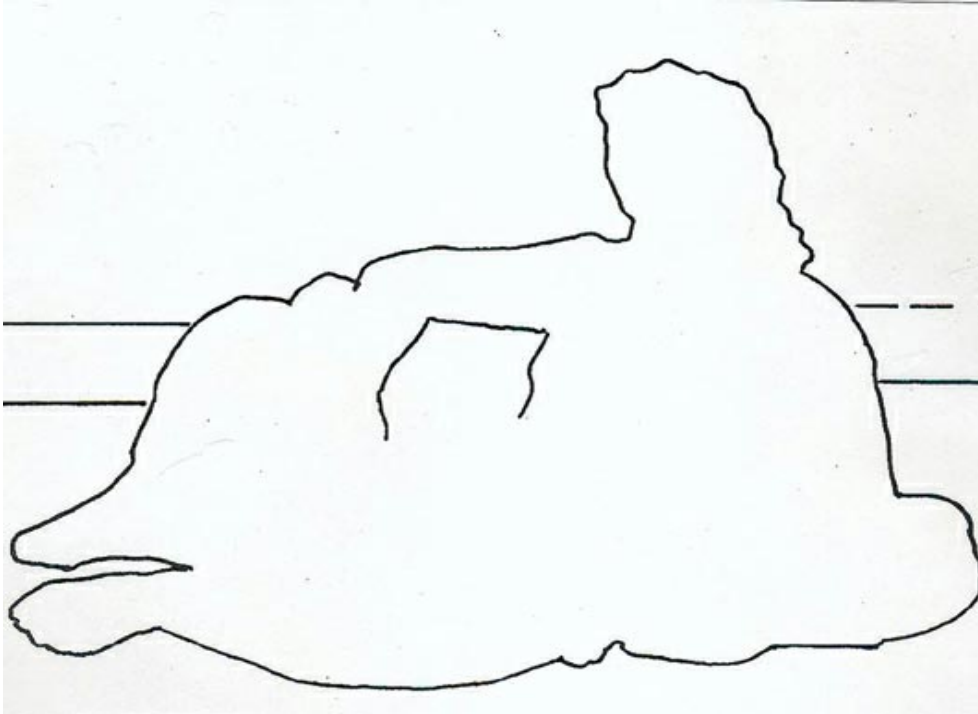
OBRA	TÉCNICA	COLORES	SOPORTE
<b>Joven jinete</b>			
<b>El abrevadero</b>			
<b>Joven a caballo</b>			

Escribe las diferencias que encuentres entre ambas obras:

# PICASSO

De 1917 a 1925 y desde su casamiento con Olga Koklova, *Picasso* realiza las obras más próximas al arte de la antigüedad clásica cambiando el estilo de las figuras finas y estilizadas de la sala anterior a otras de formas más voluminosas situadas en ambientes marinos.

Localiza la obra a que pertenece esta silueta y completa el dibujo.



- ¿Cuál es el título?
- ¿Qué representa?
- ¿Qué técnica se ha empleado?

En la ilustración tienes una antigua escultura de época greco-romana. Describe las semejanzas que encuentres con la mujer de **La Fuente**:



# CLASICO

Nivel 1

2

# PICASSO

Entre los años 1927 y 1938 *Picasso* continúa representando temas clásicos no sólo en sus pinturas sino también en esculturas. Un tema de la mitología, *El Minotauro*, se repetirá muchas veces en los cuadros de esta época. Es también en esta etapa (1937) cuando pinta el *Guernica*, una de sus obras más conocidas.

Sitúate delante de esta obra titulada **Dama oferente** obsérvala con atención:

Se trata de una obra de:

Escultura                      Grabado  
Cerámica                      Pintura

¿De qué material esta hecha?:  
¿Qué representa?:

¿Qué diferencias encuentras entre esta obra y el dibujo de **La Fuente** que has visto antes?:






En los cuadros aparecen, a veces, además de los personajes principales, otros personajes y escenas que completan la composición, situados en segundo plano. Este es el caso de la obra que te presentamos. Localízala, copia el título debajo y descríbela mencionando las escenas representadas en primer y segundo plano, cuál es la principal y qué personajes hay en cada una de ellas.



# PICASSO

Desde los años cuarenta, los personajes de la mitología clásica aparecen muchas veces en los cuadros de *Picasso* representados en gran variedad de temas. Los fundamentales eran los siguientes:

<p>Mínotauru</p> 	<p>Monstruo con cuerpo de hombre y cabeza de toro, que vivía en el Laberinto, situado debajo del palacio del rey Minos.</p>
<p>Fauno y Sátiro</p> 	<p>Ser de largas y puntiagudas orejas, con cuerpo humano, cuernos y pezuñas de cabra, que acompañaba al cortejo de Dionisos-Baco (Dios del vino).</p>
<p>Centauro</p> 	<p>Ser fabuloso con cabeza, tronco y brazos de hombre, y el resto del cuerpo de caballo. Los centauros fueron combatidos por Hércules.</p>

Observa con detenimiento las obras de esta sala y escribe los nombres de composiciones donde aparezcan estos personajes:

PERSONAJE	TITULO
Fauno	
Centauro	

Otra técnica artística que *Picasso* desarrolla es la cerámica. La aquí expuesta recuerda por los temas decorativos a la realizada por los griegos y romanos.  
¿Qué decoración tiene?:

¿Por qué crees que *Picasso* titula **Falso fragmento antiguo** a una de las piezas?

En la Sala VI puedes contemplar **El rapto de las Sabinas**, que representa el rapto de las mujeres sabinas por los romanos.

La sensación que te produce es:

Sufrimiento

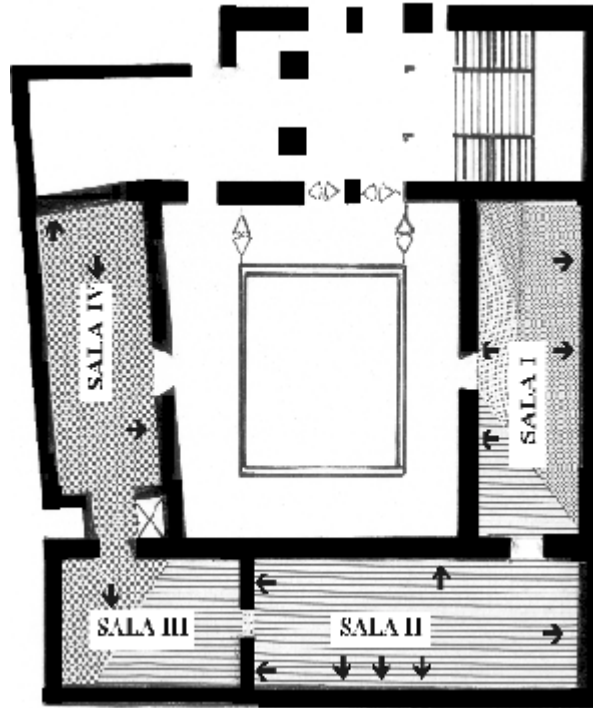
Felicidad

Violencia

Alegria

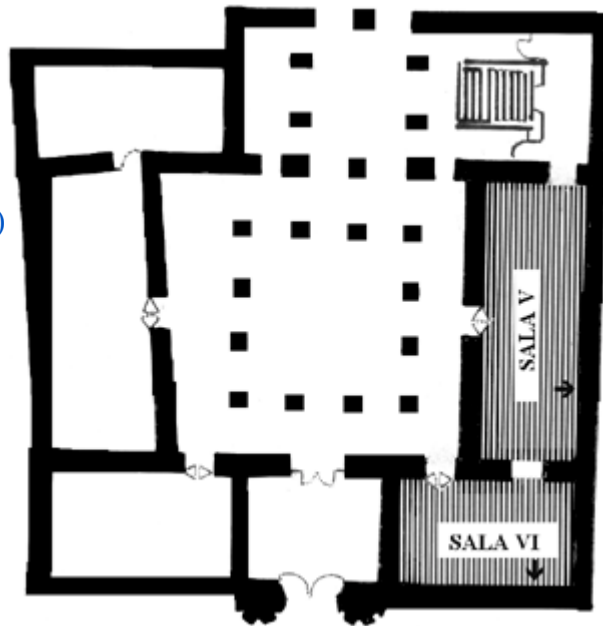
¿Hay algún personaje que llame más tu atención? ¿Por qué?:

# PICASSO



PLANTA ALTA

-  Periodo Academista (-1895)
-  Periodo Rosa (1905-1906)
-  Periodo Clásico (1917-1924)
-  Periodo del Minotauro (1927-1940)
-  Periodo de la Guerra y Ultimos años (1942-1973)



PLANTA BAJA

# CLASICO

Nivel I

Gabinete Pedagógico de Bellas Artes de Málaga