

HOJAS DIDACTICAS PARA EL NIVEL 2

PICASSO CLASICO

PALACIO EPISCOPAL . MALAGA
10 DE OCTUBRE DE 1992 AL
11 DE ENERO DE 1993



JUNTA DE ANDALUCIA
Consejería de Educación y Ciencia
Consejería de Cultura y Medio Ambiente
GABINETE PEDAGOGICO DE BELLAS ARTES DE MALAGA

GABINETE PEDAGÓGICO DE BELLAS ARTES DE MÁLAGA
Consejería de Educación y Ciencia
Consejería de Cultura y Medio Ambiente

Coordinación:
Federico Castellón Serrano
Rafael Martínez Madrid

Autores
Federico Castellón Serrano
Sergio Fernández Reche
Juan A. García Galindo
José Gutiérrez Galende
Rafael Martínez Madrid
José Pérez Ballaltes

Dibujos
Francisco Sánchez Ramos

Edita e imprime: Gabinete Pedagógico de Bellas Artes de Málaga
Depósito legal: MA 1.320-92

PICASSO

Sala I

En la numerosa obra de **Pablo Picasso** se distinguen varias épocas a lo largo de toda su vida, en las que se influencia claramente por la tradición clásica. En esta sala podemos ver los primeros momentos clasicistas: el periodo de aprendizaje academicista, y el denominado «rosa» donde el clasicismo se manifiesta con mayor fuerza. Los desnudos femeninos tienen como temas aquellos representados en la antigüedad, inspirados posiblemente en las esculturas griegas que **Picasso** contemplaba en el Museo del Louvre. En 1907 **Las Señoritas de Aviñón** marcará un hito en la Historia del Arte con el nacimiento del cubismo.

Observa detenidamente las obras expuestas en esta sala intentando en las siguientes líneas describir una serie de rasgos comunes a los desnudos.

Elige el cuadro que prefieras y completa la siguiente ficha:

TITULO

1º) ¿Cuál es el tema?

2º) Describe los personajes y el ambiente que les rodea

3º) ¿Qué colores predominan?

4º) El cuadro tiene

Mucha luz

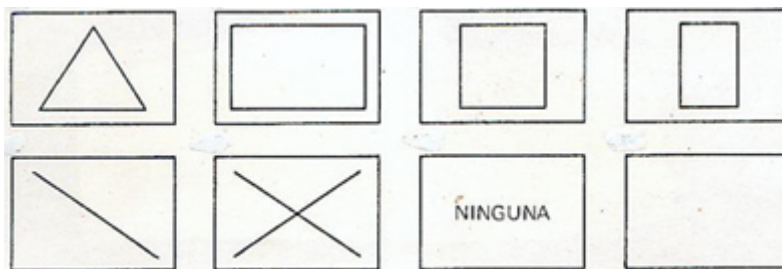
Poca luz

Luz intermedia

5º) ¿Cómo está pintado?

SOPORTE	INSTRUMENTO	TECNICA

6º) ¿Si tuvieras que encuadrar la composición, qué figura elegirías?



CLASICO

Nivel 2

PICASSO

Sala IV

La segunda época que **Picasso** dedica al clasicismo es la comprendida entre 1917 y 1925. Su estancia en Italia le acerca más todavía al arte clásico variando el tratamiento de las formas, pasando de las figuras estilizadas y ligeras de la época anterior a otras de mayor volumen que tienen como fondo ambientes luminosos y marinos. A esta época pertenecen también los retratos de su mujer Olga Koklova que has podido contemplar en la sala anterior.

Recorre la Sala II y contempla con atención los cuadros de esta época, especialmente **La fuente**, **Dos bañistas** y **Mujeres en la fuente** y establece las diferencias que encuentres con los creados en la etapa de Gosol (sala anterior), respecto a:

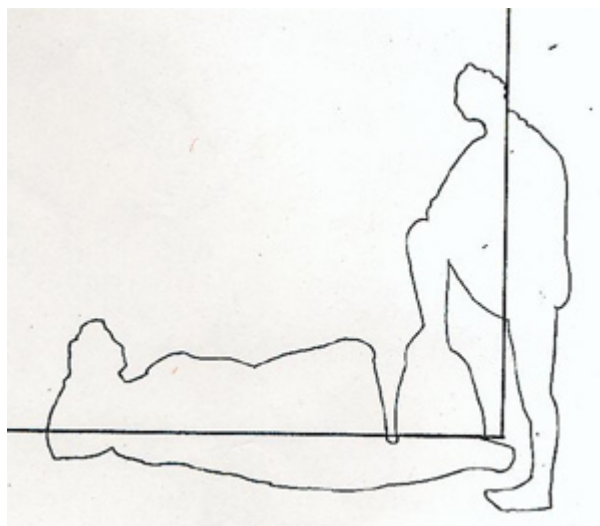
	GOSOL	1917-1925
La forma de las figuras		
El colorido		
Los ambientes		
Los temas		

Localiza la obra **Tres bañistas**. ¿Qué líneas son predominantes: curvas o rectas?:

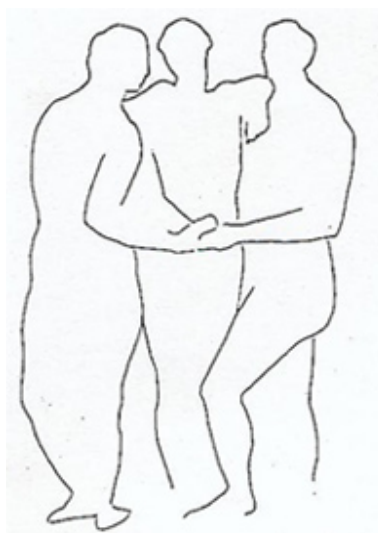
¿Te produce sensación de movimiento o quietud?

Tienes dibujados dos de los ejes de la composición. Busca otros. ¿Hay algo que indique sensación de movimiento?

Tres bañistas



Tres desnudos



Localiza esta obra en la Sala III, y señala los ejes de la composición.

CLASICO

Nivel 2

2

PICASSO

Sala IV

En la etapa comprendida entre 1927 y 1938 *Picasso* se adentra en un tema de la mitología griega que desarrollará ampliamente en su obra: **el Minotauro**. En esta época profundiza también en la escultura, inspirándose en muchas ocasiones en Marie-Thérèse, nueva compañera sentimental de *Picasso*. En 1937 Picasso producirá una de las más importantes obras de su carrera: el **Guernica**.

Elige un cuadro entre los siguientes: **Minotauro ciego guiado por una niña**, **Minotauro ciego guiado por una niña, delante del mar** y **La Minotauromaquia**, obsérvalo con atención y rellena la siguiente ficha:

TITULO:

1º) ¿Cuál es el tema?

2º) Describe los personajes y el ambiente que les rodea

3º) ¿Qué colores predominan?

4º) El cuadro tiene:

Mucha luz

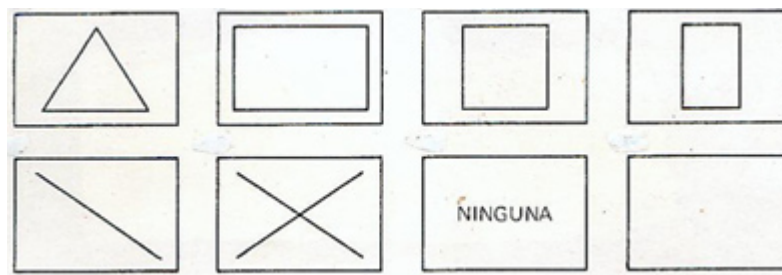
Poca luz

Luz intermedia

5º) ¿Cómo está pintado?

SOPORTE	INSTRUMENTO	TECNICA

6º) ¿Si tuvieras que encuadrar la composición, qué figura elegirías?



¿Qué tienen en común los tres cuadros?

La **Minotauromaquia** ha sido considerada por varios autores como antecedente de una de las obras más importantes de *Picasso*. ¿Podrías decir de cual?; ¿Qué elementos comunes puedes distinguir entre ambas?

CLASICO

Nivel 2

PICASSO

Salas V y VI

Durante los años correspondientes a la Segunda Guerra Mundial, *Picasso* abandona de nuevo los temas clásicos, y será al final de la contienda cuando comienza a crear series de **faunos, centauros, sátiros y otros personajes mitológicos**, que se muestran en la *Sala V*. Los años comprendidos entre la década de los cincuenta y su muerte (1973) nos ofrecen una producción dedicada a temas pacifistas (**Guerra y Paz** o **Matanza en Corea**) y a lo que ha denominado «pintar la pintura» con versiones propias de grandes obras de autores como Velázquez, Delacroix, David, Poussin o Manet.

Una de estas obras es **El Rapto de las Sabinas** (*Sala VI*), que representa el rapto de mujeres llevado a cabo por los romanos mandados por Rómulo. Este tema había sido interpretado en otras ocasiones por pintores como David y Poussin.

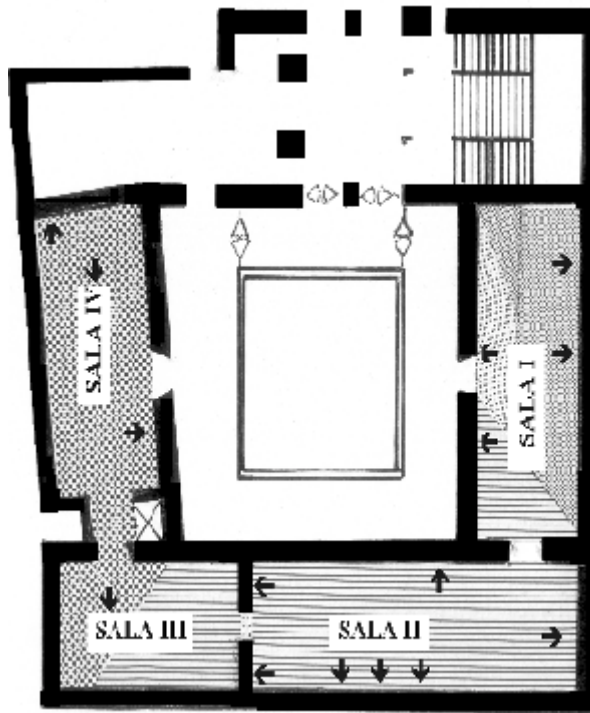
En el siguiente espacio haz un boceto del cuadro anotando los personajes que aparecen, y describe la escena, expresando la sensación que te produce.

Localiza en la biblioteca de tu centro **El rapto de las Sabinas** de Poussin y el de David, y compáralos con éste, comentando las semejanzas y diferencias que encuentres entre ellos, respecto al tema, técnica y estilo.

CLASICO

Nivel 2

PICASSO



PLANTA ALTA



Periodo Academista
(-1895)



Periodo Rosa
(1905-1906)



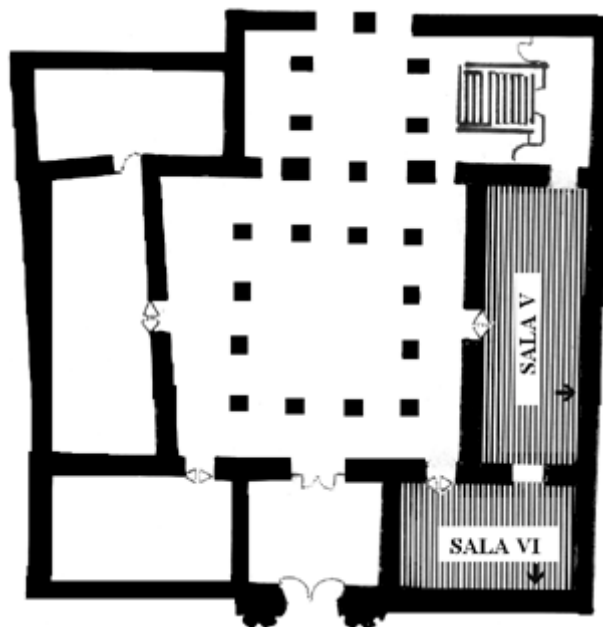
Periodo Clásico
(1917-1924)



Periodo del Minotauro
(1927-1940)



Periodo de la Guerra
y Ultimos años (1942-1973)



PLANTA BAJA

CLASICO

Nivel 2

Gabinete Pedagógico de Bellas Artes de Málaga