

EVOLUCIÓN en Imágenes de los RETRATOS en la pintura de PABLO RUÍZ PICASSO .



Autorretrato 1896



Retrato de la Tía Pepa 1896

Su evolución artística se divide en **varios periodos** con características diferentes. En primer lugar, la **época azul**, que abarca entre 1901 y 1903 y en la que predominan los colores azules.



Dama en Eden Concert 1903



Autorretrato 1901

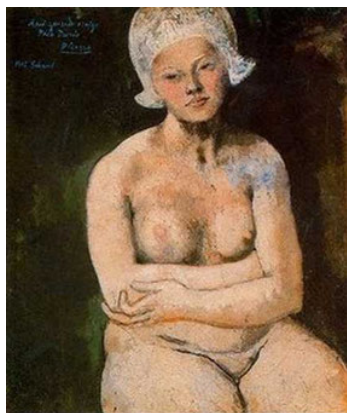


La Celestina 1904



1901

Posteriormente se encuentra la **época rosa** (1905-1906), con pinturas que muestran tonos más rosados o rojizos.



“Gran Holandesa”



“Muchacho con Pipa” 1905



La señora de la Canals 1905

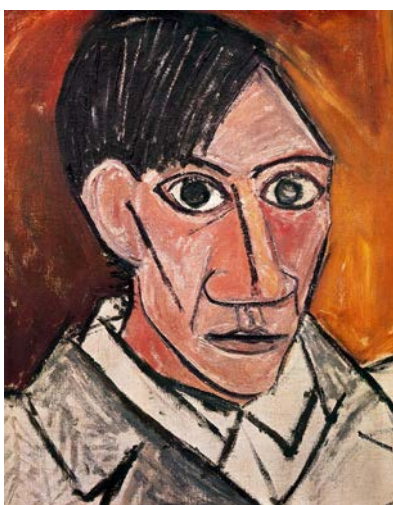
La siguiente fase se conoce como el **Protocubismo** (1906-1908) se caracteriza por una violenta búsqueda de una nueva estructura para definir el cuerpo humano y la naturaleza, para ello rompe con las proporciones de tipo académicas, influido por el arte africano.



Las señoritas de Avignon



Autorretrato 1906



Autorretrato 1907



Cabeza de Mujer. Fernande 1906



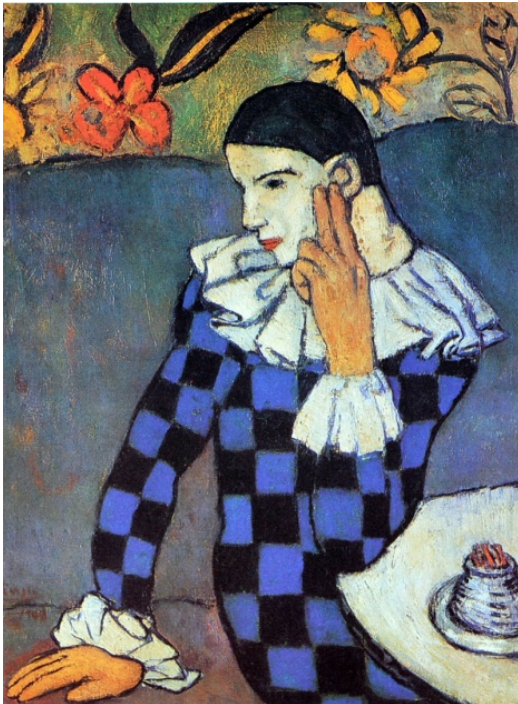
**El Cubismo fue la etapa siguiente y la más representativa de Pablo Picasso.** Abarca desde 1908 hasta 1916. Entre 1908 y 1914, Picasso junto con Braque se sumergen en el proyecto de crear un nuevo método artístico común e impersonal en el que se supera la bidimensionalidad, mostrando todos los lados del objeto, representados al mismo tiempo.



El retrato de Vollard 1910

Este estilo le acompañará ya el resto de su vida, y aunque tenga fases en las que predominen otras formas de entender la pintura, Picasso nunca abandonó esta forma de hacer.

En 1917 Picasso se sumerge en el **Neoclasicismo** (1917-1927), experimentando un cambio hacia una pintura más convencional que alterna con el cubismo.



Arlequín 1917



Retrato de Olga en un sillón, 1917 y Retrato de Olga 1917



1923



1923

En 1928 llega el **periodo surrealista** (hasta 1932). Aunque Picasso nunca produjo obras efectivamente surrealistas, si se dejó influir por los mismos.



El sueño (Marie-Thérèse Walter) 1932

## Variedad de estilos.

Desde los años 40 en adelante, Picasso es ya el pintor muy reconocido a nivel mundial, desde estas fechas hasta su muerte, se dedica a alternar variedad de estilos y a realizar trabajos de todo tipo (pintura, escultura, grabado, etc.). Al igual que en sus etapas anteriores, también da rienda suelta al desarrollo del retrato.



1935



1938



1939





Retrato de Françoise Gilot (1946)



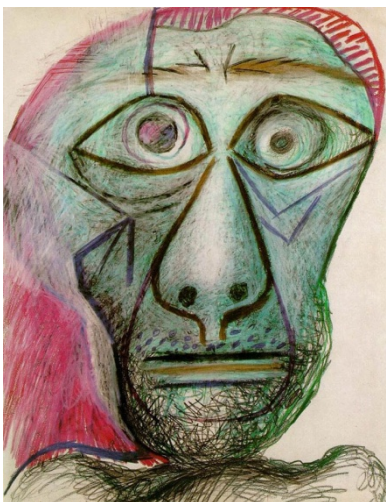
Paloma Picasso 1951



Autorretrato 1965



Hombre sentado 1969



Autorretrato 1972



