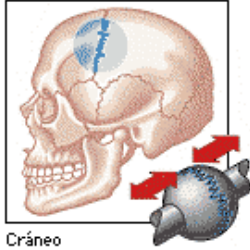


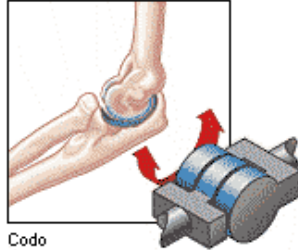
TIPOS DE ARTICULACIONES

Sinartrosis



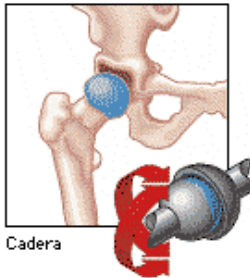
Cráneo

Pivotante (trocleana)



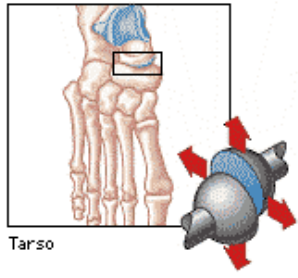
Codo

Esfera-cavidad (enartrosis)



Cadera

Plana (artrodia)



Tarso

Los huesos del esqueleto humano están unidos por estos tipos de articulaciones:

- **inmóviles**
- **semimóviles o móviles**

Las **inmóviles** (o sinartrosis) son articulaciones que no admiten ningún movimiento, como las que unen los huesos del cráneo.

Las **móviles** (o diartrosis) y las **semimóviles** (o anfiartrosis) se diferencian por los movimientos que admiten. Algunos ejemplos de éstas son:

- Las articulaciones **trocleanas**, como las de la **rodilla** y el **codo**, permiten la flexión y la extensión.
- Las articulaciones **artrodias** sólo admiten pequeños desplazamientos laterales, como en los huesos de la **mano**.
- Las articulaciones **enartrosis** están formadas por una cabeza esférica que encaja en la cavidad de otro hueso, como las articulaciones de la **cadera** o de la **espalda**.