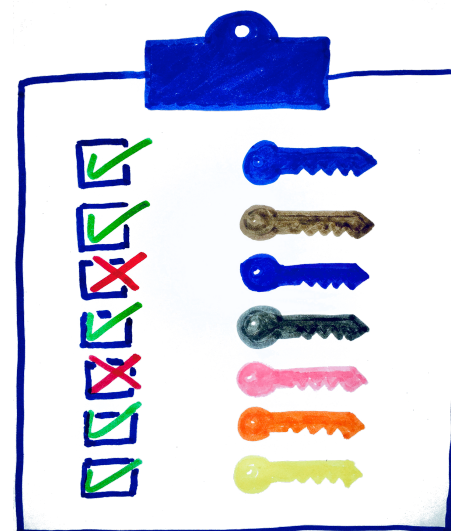
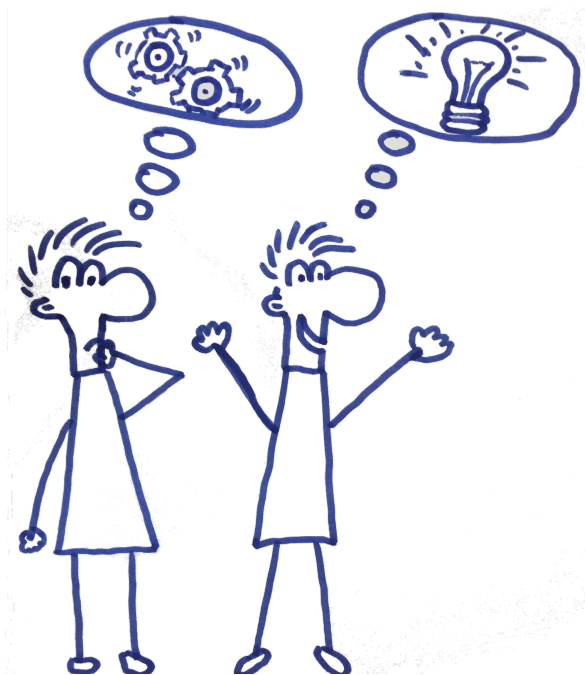


PORTAFOLIO

PARA ACTIVIDADES FORMATIVAS SOBRE COMPETENCIAS CLAVE EN ESO Y BACHILLERATO

Nombre y Apellidos: _____



ÍNDICE

1.	INTRODUCCIÓN	3
2.	LAS SIETE COMPETENCIAS CLAVE	4
3.	PROCESOS COGNITIVOS	5
4.	ESTRATEGIAS METODOLÓGICAS	6
5.	DISEÑO DE TAREAS COMPETENCIALES	7
5.1.	Describe	7
5.2.	“Fasea”	8
5.3.	Relaciona	9
5.4.	“Instrumenta”	10
5.5.	“Inclusiviza”	11
6.	EVALUACIÓN DE UNA TAREA COMPETENCIAL	12
7.	EVALUACIÓN DE LAS COMPETENCIAS CLAVE EN LA PROGRAMACIÓN DE AULA	13
8.	EVALUACIÓN DE LAS COMPETENCIAS CLAVE EN LA PROGRAMACIÓN DE DEPARTAMENTO	15
9.	EVALUACIÓN DE LAS COMPETENCIAS CLAVE EN EL PROYECTO EDUCATIVO DE CENTRO	16
10.	MI DIARIO DE APRENDIZAJE	17



1. INTRODUCCIÓN

Un portafolio es una recopilación sistemática y organizada de actividades, ideas y reflexiones personales que evidencian procesos y productos, facilitando una evaluación que mejore el aprendizaje. Se puede realizar de manera digital o en papel y permite documentar evidencias de preparación de actividades, productos, resultados de aprendizaje, etc. en distintos soportes, mostrando su evolución a lo largo del tiempo elegido.

Este portafolio pretende ofrecer al profesorado de ESO y Bachillerato una serie de recursos para utilizar en actividades formativas sobre competencias clave. Por sí sólo no tiene demasiado valor sin una explicación o guía, que puede ser facilitada presencialmente por formadores y ponentes, on-line o en formato libro. Aunque los recursos están secuenciados y organizados, se pueden seleccionar y adaptar sólo aquellos que resulten útiles a los objetivos de la formación o a las necesidades e intereses de los participantes. Para utilizar estos recursos dentro de actividades formativas (cursos, grupos de trabajo, formaciones en centro, etc.), se recomienda usar las mismas metodologías activas que fomentamos para el aula con el alumnado. El objetivo es acompañar al profesorado en el necesario cambio metodológico que favorezca el desarrollo de las competencias clave en el alumnado.

Aunque existen multitud de enfoques metodológicos vinculados a las competencias clave (ABP, aprendizaje cooperativo, clase invertida, etc.), consideramos la tarea competencial como la unidad más sencilla para comenzar a trabajar, entendida como una situación-problema a resolver, en la que el alumnado debe desarrollar competencias clave para resolverla. Estas tareas deben basarse en la resolución de preguntas o problemas que supongan un reto, implicando al alumnado en el diseño y planificación del aprendizaje, así como en la toma de decisiones y evaluación. De esta manera el alumnado irá desarrollando una mayor autonomía durante todo el proceso y un desarrollo de sus competencias. Esta propuesta se ha diseñado intentando que resulte:

- Sencilla: Para que permita trabajar desde el primer momento de la formación a cualquier docente que no haya trabajado previamente con estas metodologías.
- Operativa: Que ofrezca pautas para diseñar tareas competenciales durante todo el curso (no puntualmente) que mejoren los aprendizajes y competencias del alumnado a través de una razonable inversión de tiempo.
- Flexible: Que tenga niveles de complejidad para que se adapte a las necesidades e intereses de diferentes centros, profesorado, alumnado, etc.

2. LAS SIETE COMPETENCIAS CLAVE

Elige una materia y un curso y crea una situación-problema a resolver para cada Competencia Clave

MATERIA:		CURSO:
CC	SITUACIÓN-PROBLEMA A RESOLVER	
Competencia en comunicación lingüística <i>CCL</i>		
Competencia matemática y competencias básicas en ciencia y tecnología <i>CMCT</i>		
Competencia Digital <i>CD</i>		
Competencia para aprender a aprender <i>CAA</i>		
Sentido de la iniciativa y espíritu emprendedor <i>SIEP</i>		
Conciencia y expresiones culturales <i>CEC</i>		
Competencias Sociales y cívicas <i>CSC</i>		

3. PROCESOS COGNITIVOS

Asigna un nivel (de 1 a 6) de procesos cognitivos de la taxonomía revisada de Bloom a las siguientes actividades de ejemplo (hay una actividad por nivel) y propón otra actividad de tu materia de ese nivel.

- NIVEL 1: RECORDAR. Listar, nombrar, definir, memorizar, denominar, encontrar, recordar, resumir, reproducir, identificar, localizar...
- NIVEL 2: COMPRENDER. Parafrasear, ejemplificar, ilustrar, explicar, defender, interrelacionar, interpretar, predecir, discutir, resumir...
- NIVEL 3: APLICAR. Modificar, construir, distinguir, categorizar, inferir, priorizar, usar, implementar, desempeñar, clasificar, demostrar...
- NIVEL 4: ANALIZAR. Comparar clasificar, distinguir, categorizar, organizar, deconstruir, atribuir, delinear, estructurar, diferenciar, integrar...
- NIVEL 5: EVALUAR. Juzgar, ponderar, criticar, considerar, opinar, recomendar, calificar, concluir, justificar, formular hipótesis, revisar...
- NIVEL 6: CREAR. Sintetizar, combinar, diseñar, formular, componer, generar, originar, producir, construir, idear, trazar, elaborar...

NIVEL (1-6)	ACTIVIDAD DE EJEMPLO	PROPUESTA DE ACTIVIDAD (para ese nivel)
	Diseña un experimento para observar cómo crece una planta en diversos tipos de suelo	
	Agrupar por especies los animales que habitan en tu entorno natural cercano	
	Encuentra triángulos equiláteros en tu centro educativo	
	Determina y justifica los argumentos a favor y en contra de la homeopatía.	
	Dibuja un mapa o diagrama de los personajes principales y secundarios de un libro.	
	Diseña un hipótesis científica sobre las razones de la sequía en España	

4. ESTRATEGIAS METODOLÓGICAS

Elige cuatro criterios de evaluación de tu materia y describe la estrategia metodológica que consideres más adecuado (aprendizaje basado en tareas, proyectos, en problemas, en retos, grupos de debate, aprendizaje cooperativo, clase invertida, etc.)

MATERIA:		
CURSO	CRITERIO DE EVALUACIÓN	ESTRATEGIA METODOLÓGICA



5. DISEÑO DE TAREAS COMPETENCIALES

5.1. DESCRIBE

Puedes imaginar tareas competenciales de diversas formas: eligiendo una tarea que tenga una aplicación real, utilizando las que ya haces en tus clases, analizando un criterio de evaluación de tu materia, pensando en un producto final, etc.

Redactar la descripción de una tarea que cumpla las siguientes condiciones:

1. Que sea una situación-problema a resolver
2. Que suponga un conflicto cognitivo (enigmas, retos, preguntas, desafíos, etc.)
3. Que tenga una aplicación lo más real posible

MATERIA:	CURSO:
DESCRIPCIÓN DE LA TAREA	

5. 2. "FASEA"

Divide o secuencia la tarea en varias fases. Intenta plantear en la primera fase una introducción que despierte su atención, que emocione o apasione, donde se pueda usar la provocación, el asombro, el humor o el suspense. Intenta implementar metodologías activas en algunas fases.

NOMBRE DE LA TAREA:		MATERIA:	CURSO:
DESCRIPCIÓN DE LA TAREA:			
FASES DE LA TAREA		METODOLOGÍA	

5.3. RELACIONA

1. Define aquellas fases que quieras evaluar (teniendo en cuenta el tiempo empleado y tu disponibilidad)
2. Define el indicador de logro para esas fases, entendido como el aprendizaje que espero que realice el alumnado. Este indicador de logro debe ser fácilmente medible.
3. Relaciona cada fase que vaya a ser evaluada con un criterio de evaluación o estándar de aprendizaje y la CC.

NOMBRE DE LA TAREA:		MATERIA:	CURSO:	
DESCRIPCIÓN:				
FASES DE LA TAREA (sólo las que van a ser evaluadas)		INDICADOR DE LOGRO	CRITERIO DE EVALUACIÓN / ESTÁNDAR DE APRENDIZAJE	CC



5.4. "INSTRUMENTA"

1. Define instrumentos de evaluación distintos: Listas de control, escalas de estimación, rúbricas, diarios, dianas, portafolios, etc.
2. Utiliza las tres estrategias de evaluación: autoevaluación (A), coevaluación (C) y heteroevaluación (H)

NOMBRE DE LA TAREA:		MATERIA:	CURSO:		
DESCRIPCIÓN DE LA TAREA:					
FASE (sólo el nº)	INDICADOR DE LOGRO	CRITERIO DE EVALUACIÓN/ ESTÁNDAR DE APRENDIZAJE	INSTRUMENTO DE EVALUACIÓN	ESTRATEGIA DE EVALUACIÓN (A, C, H)	CC



5.5. "INCLUSIVIZA"

Establece las medidas necesarias para atender a la diversidad y conseguir presencia, participación y logros en todo el alumnado al que va dirigida la tarea. Pueden incluir adaptaciones de las fases, flexibilidad y variedad en la elección de instrumentos de evaluación o introducción de estrategias que favorezcan la metacognición y la autonomía (autoevaluación, coevaluación, etc.)

NOMBRE DE LA TAREA:		MATERIA:	CURSO:
DESCRIPCIÓN DE LA TAREA:			
FASES DE LA TAREA		MEDIDAS PARA LA ATENCIÓN A LA DIVERSIDAD	



6. EVALUACIÓN DE UNA TAREA

Evalúa una tarea (autoevaluación o coevaluación) utilizando la siguiente escala de estimación. Partiendo de los resultados, haz propuestas de mejora (especialmente sobre aquellos apartados con menor valoración).

NOMBRE DE LA TAREA:					
Expresar el grado de acuerdo (siendo 1 "En desacuerdo" y 5 "Muy de acuerdo") con las siguientes afirmaciones	1	2	3	4	5
1.- La tarea seleccionada tiene una aplicación real					
2.- La tarea seleccionada es relevante para el aprendizaje de diferentes competencias clave.					
3.- La tarea seleccionada tiene bien definido un producto final					
4.- Los contenidos seleccionados son variados (incluyen conceptos, hechos, procedimientos, valores, normas, criterios...etc.)					

5.- Los estándares de aprendizaje han sido seleccionados de más materias curriculares.					
6.- Los instrumentos de evaluación seleccionados están adaptados y son variados.					
7.- Las actividades previstas son completas (suficientes para completar la tarea).					
8.- Las actividades previstas son diversas (requieren para su realización procesos y contenidos variados).					
9.- Las actividades previstas son inclusivas (atienden a la diversidad del alumnado).					
10.- Los recursos previstos facilitan la realización de las actividades de un modo relativamente autónomo.					

PROPUESTAS DE MEJORA: _____

7. EVALUACIÓN DE LAS COMPETENCIAS CLAVE EN LA PROGRAMACIÓN DE AULA

Expresar el grado de acuerdo (siendo 1 “En desacuerdo” y 5 “Muy de acuerdo”) con las siguientes afirmaciones	1	2	3	4	5
1.- Diseño las tareas de mi materia para desarrollar las competencias clave en mi alumnado planteándolas como una situación-problema a resolver, con aplicación real, etc.					
2.- Utilizo a menudo metodologías activas (tareas competenciales, aprendizaje cooperativo, ABP, Flipped Classroom, etc.)					
2.- Evalúo en mi materia el grado de adquisición de la CC: Comunicación lingüística					
3.- Evalúo en mi materia el grado de adquisición de la CC: Matemática y competencias básicas en ciencia y tecnología					
4.- Evalúo en mi materia el grado de adquisición de la CC: Competencia digital					
5.- Evalúo en mi materia el grado de adquisición de la CC: Aprender a aprender					
6.- Evalúo en mi materia el grado de adquisición de la CC: Competencias sociales y cívicas					
7.- Evalúo en mi materia el grado de adquisición de la CC: Sentido de iniciativa y espíritu emprendedor					
8.- Evalúo en mi materia el grado de adquisición de la CC: Conciencia y expresiones culturales					

Utiliza esta rúbrica para autoevaluar el grado de implementación de estrategias e instrumentos de evaluación vinculados al desarrollo de las CC.

	Necesita mejorar	Bien	Excelente
Estrategias de evaluación	No conozco ni entiendo cómo implementar en mi materia la autoevaluación y coevaluación	Conozco en qué consisten la autoevaluación y coevaluación, pero no sé cómo implementarlas en mi materia	Conozco y utilizo en mi materia la autoevaluación y coevaluación
Instrumentos de evaluación	Casi siempre utilizo instrumentos de evaluación con un objetivo finalista (informar al alumnado después del aprendizaje)	A veces utilizo instrumentos de evaluación durante el proceso de aprendizaje que permiten realizar ajustes en el proceso de enseñanza-aprendizaje	Utilizo frecuentemente instrumentos que ayudan al alumnado a autorregularse fomentando su autonomía y hacer ajustes en el proceso de enseñanza-aprendizaje
Operatividad	Considero que invierto demasiado tiempo en evaluar o evaluó siempre con el mismo tipo de instrumento	Considero que tengo un buen equilibrio entre el tiempo invertido en evaluar a mi alumnado y el tiempo de realización de tareas aunque son pocos instrumentos y/o poco variados	Considero que tengo un buen equilibrio entre el tiempo invertido en evaluar el proceso de aprendizaje y el tiempo de realización de tareas

Realiza a continuación propuestas de mejora concretas (p.e. Formación en cómo aplicar la coevaluación, evaluar mientras el alumnado realiza la tarea, utilizar más variedad de instrumentos durante el proceso, etc.)

PROPUESTAS DE MEJORA: _____

8. EVALUACIÓN DE LAS COMPETENCIAS CLAVE EN LA PROGRAMACIÓN DE DEPARTAMENTO

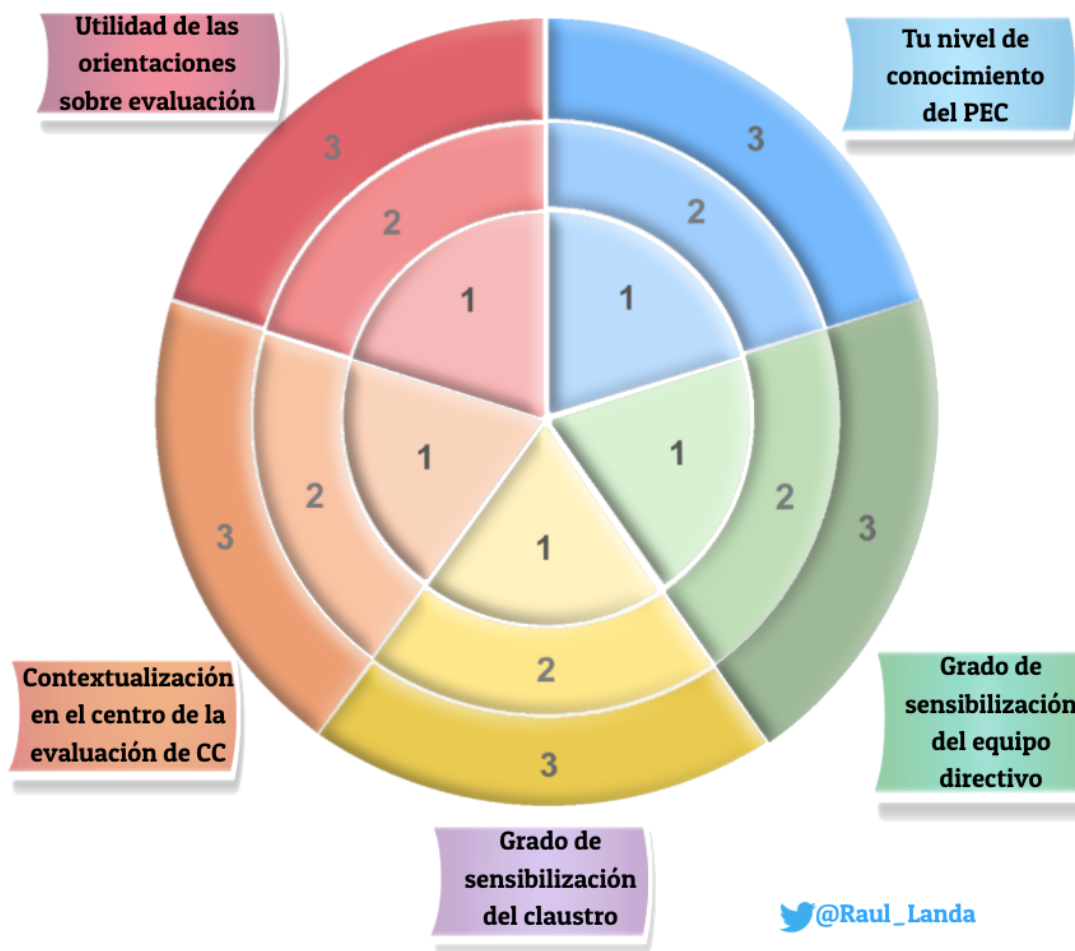
Expresar el grado de acuerdo (siendo 1 "En desacuerdo" y 5 "Muy de acuerdo") con las siguientes afirmaciones	1	2	3	4	5
1.- Refleja la contribución de la materia a las CC contextualizada en el centro.					
2.- Se definen las tareas que van a desarrollar cada curso junto con sus instrumentos de evaluación, CC y criterios de evaluación relacionados					
3.- Define cómo se evalúa el nivel de desempeño de las CC					
4.- Contempla estrategias y medidas para evaluar las CC atendiendo a la diversidad de cada grupo					
5.- Especifica la utilización de metodologías activas					
6.- Se centra más en favorecer las CC que en el aprendizaje de los contenidos de la materia					

	1	2	3	4	5
7.- Se definen instrumentos de evaluación variados					
8.- La evaluación de las CC proviene de aquellas tareas o Unidades Didácticas que las hayan desarrollado en el aula					
9.- Contemplan estrategias de autoevaluación y coevaluación					
10.- Se toman como referentes para la evaluación los criterios de evaluación					
11.- Se contextualizan los indicadores de logro para el alumnado de nuestro centro					
12.- Se acuerda y se coordina entre todo el profesorado del departamento cómo se evaluarán las CC					

PROPUESTAS DE MEJORA: _____

9. EVALUACIÓN DE LAS COMPETENCIAS CLAVE EN EL PROYECTO EDUCATIVO DE CENTRO

1. Analiza tu Proyecto Educativo de Centro.
2. Sitúa un punto en el nivel (1=Bajo y 3=Alto) que creas en cada una de las cinco categorías de la diana de evaluación
3. Une los puntos y haz propuestas de mejora en las que obtengas menos puntuación.



10. MI DIARIO DE APRENDIZAJE

Reflexiona sobre el proceso de aprendizaje respondiendo a estas preguntas (metacognición):

1. ¿Qué he aprendido a lo largo de este curso?

2. ¿Qué compromisos realistas y operativos me planteo para implementar lo aprendido en este curso?

3. ¿Qué dificultades tengo para implementar lo aprendido?

4. ¿Cómo puedo solucionar esas dificultades?

