

Adaptación de actividades para cubrir las necesidades educativas especiales

Cubrir las necesidades educativas especiales de nuestros alumnos es un deber legislativo regulado por la orden del 25 de julio de 2008 sin embargo también debe convertirse en un deber moral y profesional como docentes.

Partimos de la base de que todos nosotros presentamos unos esquemas o mapas de aprendizaje diferentes, por lo que todos somos candidatos a ser aprendices con necesidades educativas especiales ya que los patrones que funcionan con unos no funcionan con otros. Empatizar, ver y comprender esos patrones o mapeo del aprendizaje nos hace más fácil la tarea de poder enseñar conocimientos (Programación neurolingüística).

El eje vertical de nuestro proyecto es el de hacer un trabajo interdisciplinar, colaborativo, equitativo e inclusivo para todos nuestros alumnos. Es por ello que se plantean, debido a las características del alumnado con N.N.E., una modificación y en algunos casos una alternativa en algunas de las actividades propuestas para conseguir la tarea final.

He aquí las que se han pensado para tal fin:

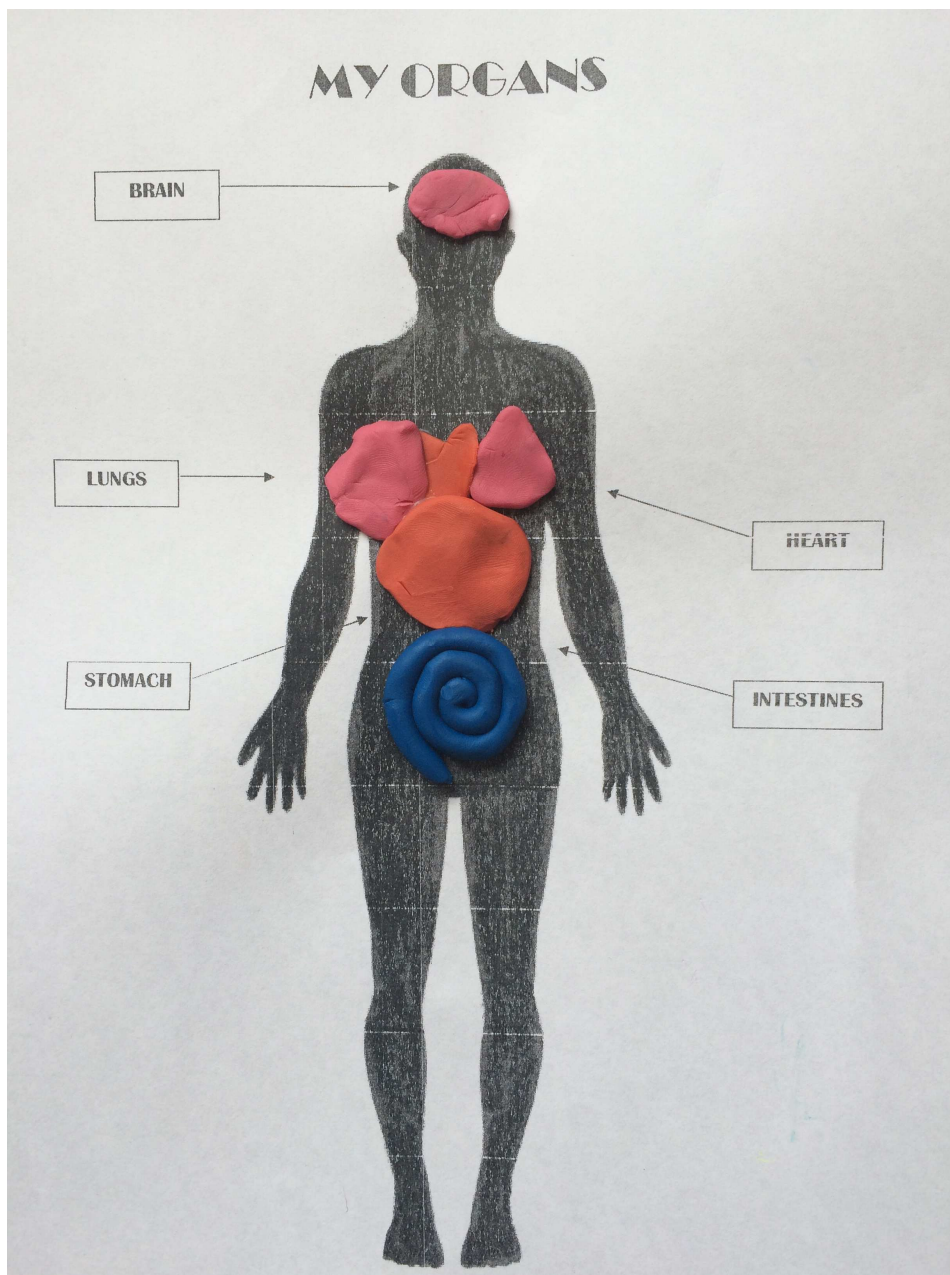
1. Para la adquisición del vocabulario básico correspondiente a cada sistema, desde el aula de Pedagogía Terapéutica, el alumno ha elaborado sus propias palabras usando alubias con letras. Con dichas letras tendrá que formar las palabras que se les diga mostrándole pictogramas.



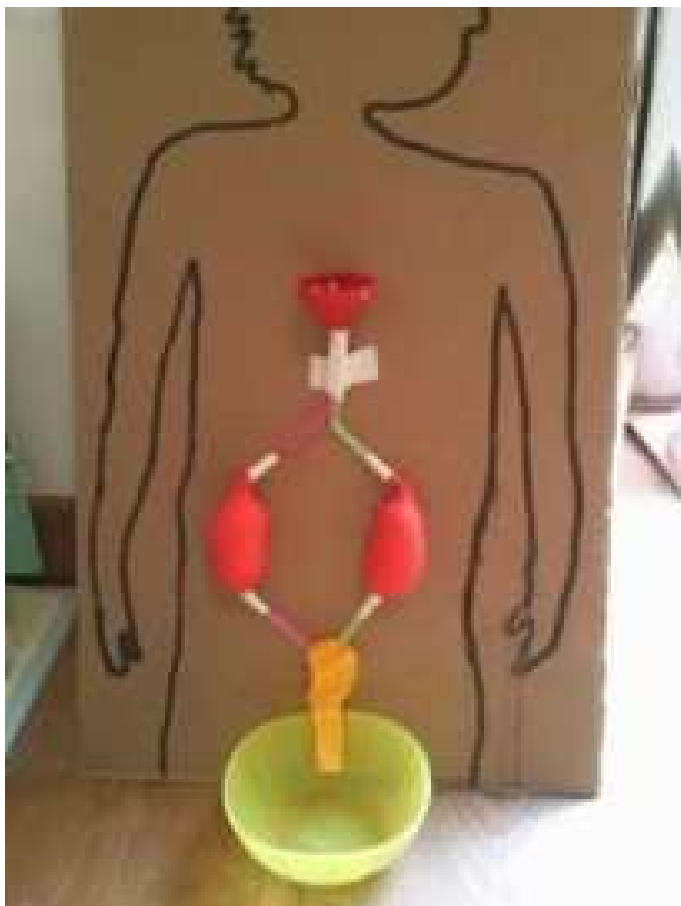
HEART



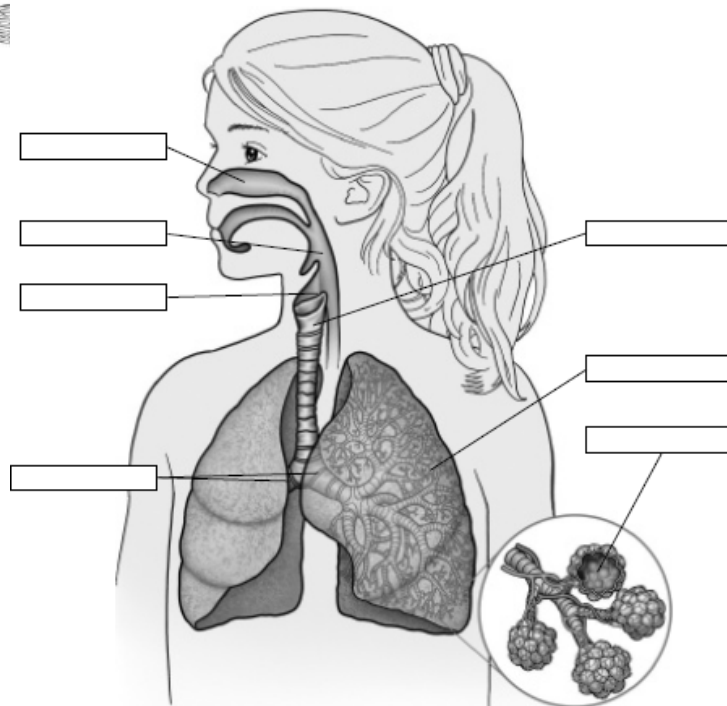
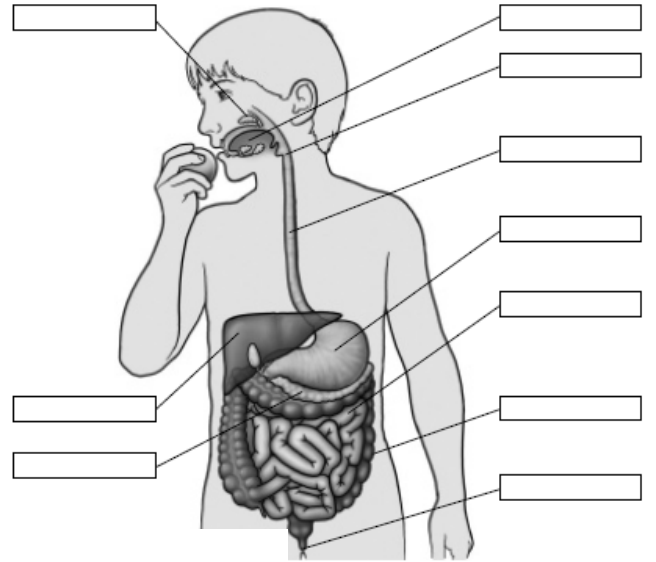
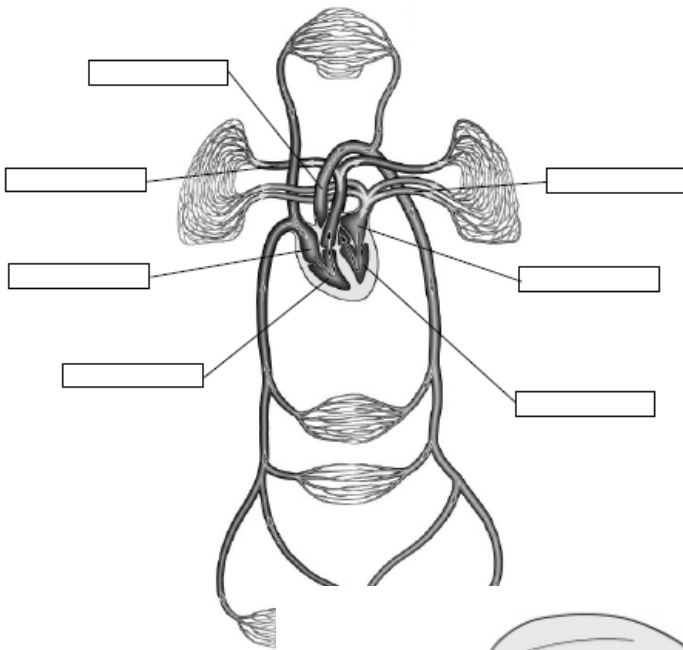
2. Para la elaboración de maquetas en las que se requieran mayor precisión en el desarrollo óculo-manual y la psicomotricidad fina, como las presentadas en los ejercicios de las tareas, el alumno con N.N.E. lo hará adaptado realizándolo con plastilina y cartón/papel



No obstante, no sólo hará trabajos con plastilina sino que también trabajará como sus compañeros realizando manualidades con las que su frustración no se vea alterada.



3. Para la localización espacial del interior del cuerpo, el alumno con N.N.E. trabajará con dibujos al que irá etiquetando los órganos.



4. En las actividades y ejercicios que se hacen en el área de Educación Física, el alumno con N.N.E. tendrá papeles que pueda interpretar y llevar a cabo de acuerdo con sus posibilidades. De este modo, la motivación aumenta y su grado de adquisición es mayor. Sentirse responsable y con un papel concreto dentro del grupo favorece su aprendizaje y disminuye su hipotonía además de su integración y aceptación social.