

La guajira es un estilo de música popular cubana. Era interpretada generalmente por la guitarra y el tres. Como características de este estilo resaltamos la gran cantidad de arpeggios y el tempo más lento que otros estilos cubanos. El esquema armónico principal por el que se componen las guajiras suele limitarse a una progresión sobre los grados: I-IV-V-IV de la tonalidad en la que nos encontremos. Esto hace factible para nuestros alumnos/as de conjunto su realización, ya que son enlaces ya trabajados y disponen de recursos suficientes para su interpretación. Hay que tener muy presente la dificultad rítmica, de mantener el pulso, fundamental en este tipo de música y además ayudar a los alumnos/as a aprender a crear sus propios solos.

Como material sobre el que trabajar todo lo que exponamos a continuación, por su tradición y conocimiento, trabajaremos el tema “Guantanamera”. Pudiéndose aplicar todo lo que presento a continuación para cualquier otro tema que sea también Guajira Cubana.

A continuación se presenta el esquema principal sobre el que basaremos nuestro trabajo.

ESQUEMA PRINCIPAL: I-IV-V-IV

Piano

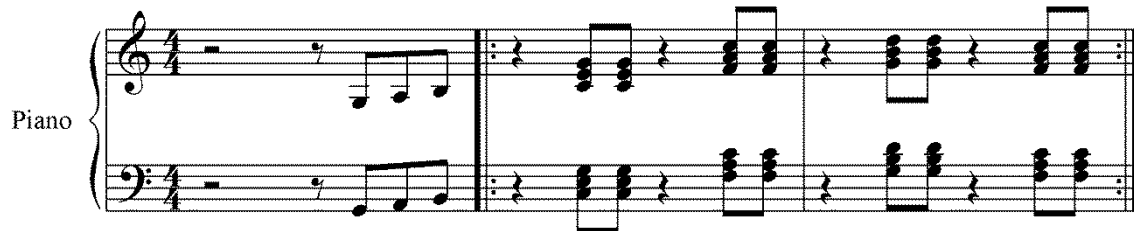
Este esquema se puede variar, utilizando las notas de los acordes tanto en terceras, quintas, las diferentes inversiones de los acordes, movimiento contrario y paralelo, siempre respetando la sincopa característica de este estilo. A continuación presentamos otro ejemplo.

A TERCERAS/ INVERSION DE ACORDES

Piano

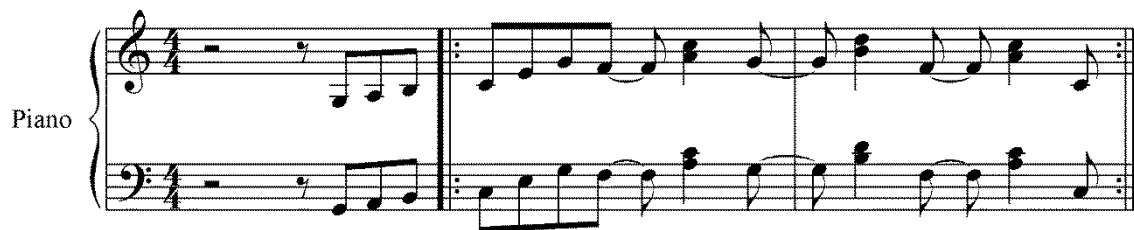
Como variación de este esquema presentamos otro que se puede utilizar para diferenciar las distintas secciones del tema a trabajar. Un patrón se puede utilizar en la estrofa y el otro en el estribillo.

ESQUEMA 2



El siguiente esquema es un poco más difícil para el alumnado por la presencia de más sincopas y por ello les cuesta más mantener el pulso, pero es importante que lo trabajen también, ya que otorga más carácter al estilo.

ESQUEMA 3



También es necesario que conozcan el patrón que realiza el bajo y que pueden utilizar para la mano izquierda en algunos momentos.

BAJO



Es importante que el alumnado aprenda a interpretar la melodía con la mano derecha, mientras que la izquierda realiza los diseños de acompañamiento armónico-rítmico. Aunque la realidad es que en un grupo el pianista realizaría en su mayoría solo los diferentes patrones de acompañamiento y montunos, mientras que la melodía la realizarían otros instrumentos o la voz.

El siguiente ejemplo de melodía del tema Guantanamera, es una transcripción fácil para comenzar con nuestro alumnado.

MELODÍA GUANTANAMERA

Violin

5

9

14

19

Una vez trabajado todo lo anterior, comenzaremos a explicar al alumnado la idea de creación de sus propios solos. Para ello lo primero es establecer un corte y enlace que indique que vamos a ir al solo.

EJEMPLO DE CORTE Y ENLACE PARA EL SOLO:

Piano

BY NC ND

Para la realización del solo, lo principal es que el alumnado pierda el miedo a improvisar. Ellos tienen ya muchos recursos trabajados en el repertorio de piano, solo que no saben como introducirlos en su solo. Por ello nosotros/as les vamos a guiar y dar las pautas necesarias para ello.

REALIZACIÓN DE UN SOLO / ESQUEMA DEL SOLO:

Lo primero vamos a definir la forma que va a tener el solo, que a modo de ejemplo podría ser la siguiente:

4 SECCIONES:

- INTRODUCCIÓN
- DESARROLLO
- CLIMAX
- CIERRE

Una vez que tenemos determinada la forma vamos a proponer que material puede usarse en cada sección, dependiendo del carácter de la misma.

- Introducción: escalas, arpeggios,
- Desarrollo: melodía conocida o inventada
- Climax: octavas, acordes, tumbaos, glissandos
- Cierre: cromatismos en escalas o acordes, montuno

Música recomendada tanto para entender el estilo como para coger ideas para crear los solos:

- “Guantanamera” Compay Segundo
- “Guantanamera” Celia Cruz
- “Guantanamera” Cuba L.A.
- “Guantanamera” Joséito Fernández
- “Guajira el son te llama” AfroCuban All Stars
- “Guajira I Love Too Much” Yerba Buena