

ANEXO 1

**4. Enunciados abiertos:** Se le da una información: foto, dibujo, esquema, titular de periódico, un prospecto, etc... su labor consiste en inventar una situación problemática en la que se utilice esa idea.



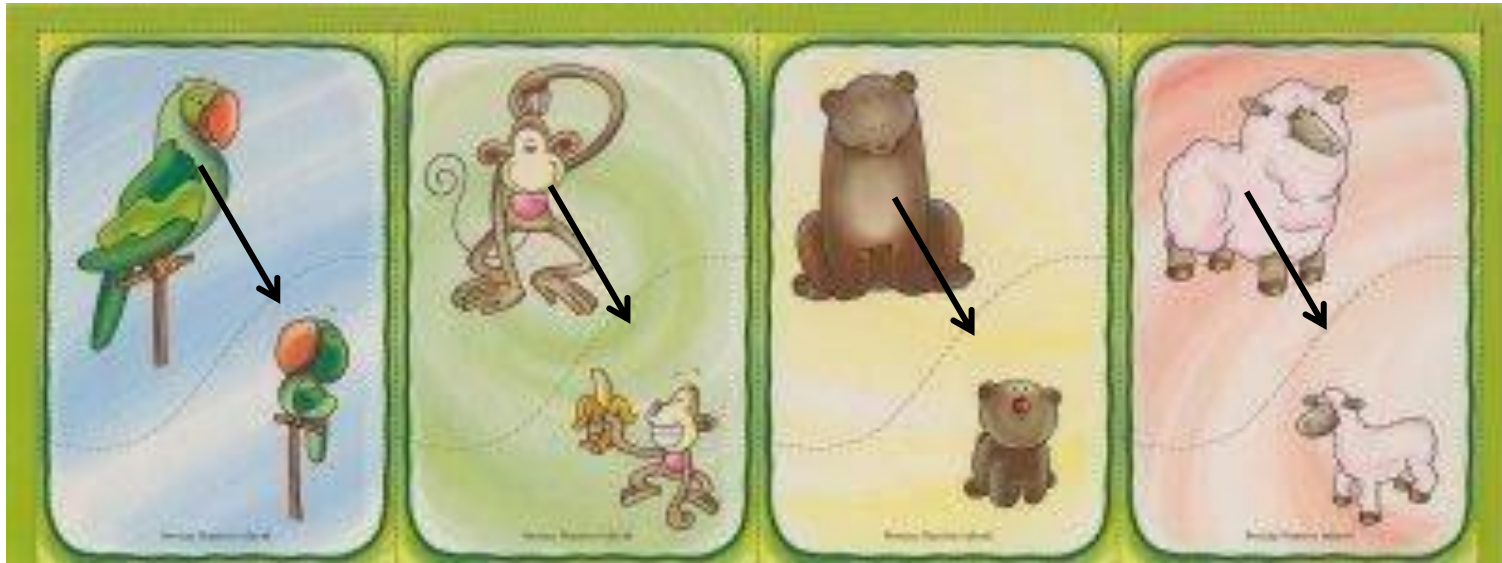
ANEXO 2

**5. Problemas de lógica:** No interviene el algoritmo. Utilización de razonamiento por deducción, inducción y analogía.



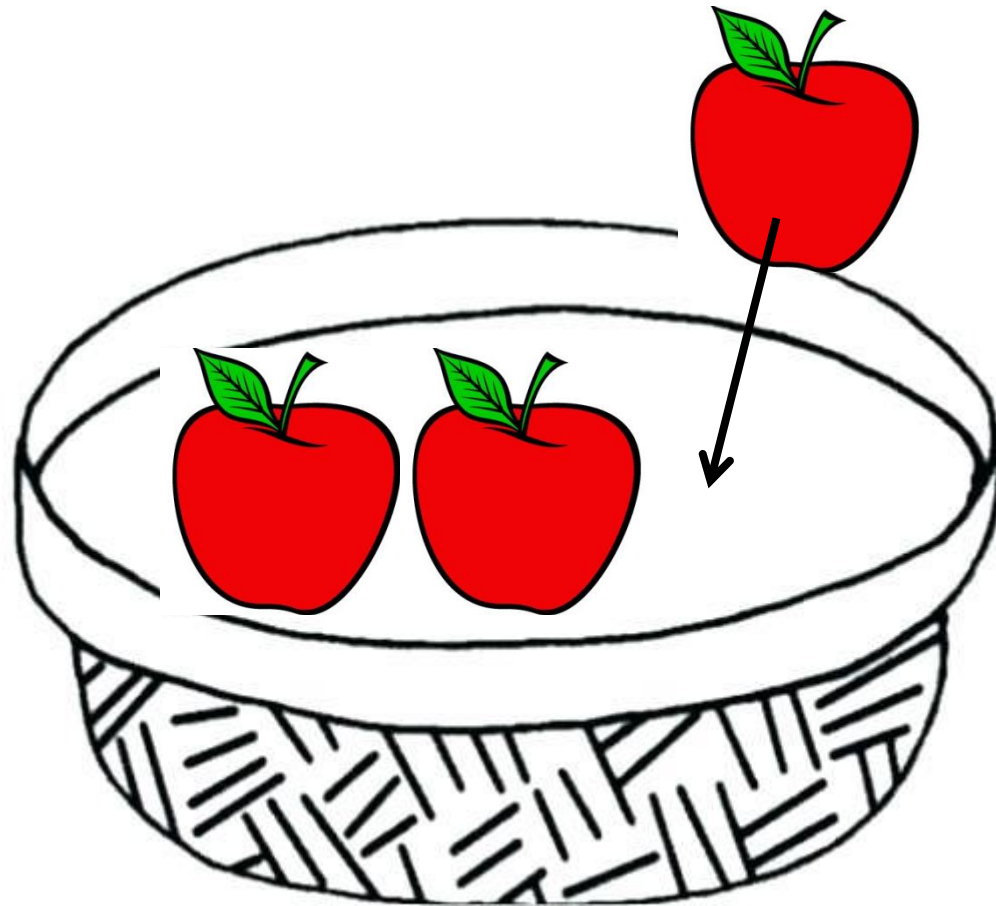
ANEXO 3

**6. Inventar y resolver un problema a partir de una solución dada:** El alumno creará el enunciado, la pregunta y el proceso que se pueda corresponder.



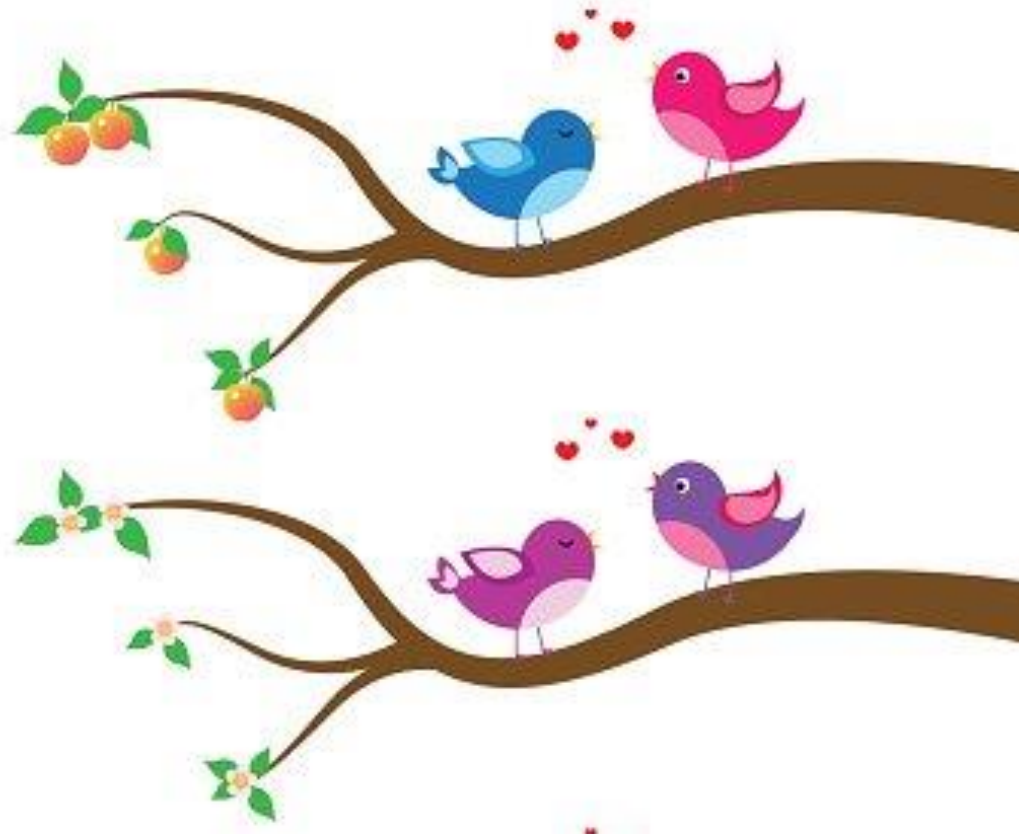
ANEXO 4

**7. Inventar y resolver un problema a partir de una expresión matemática:** Creación de un enunciado y pregunta que se corresponda con la expresión



ANEXO 5

8. Llegar a la solución dada y aplicar la/s operación/es indicada/s.

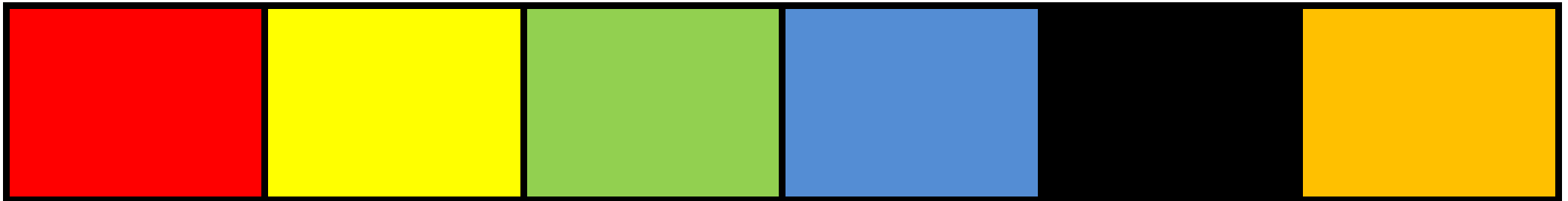
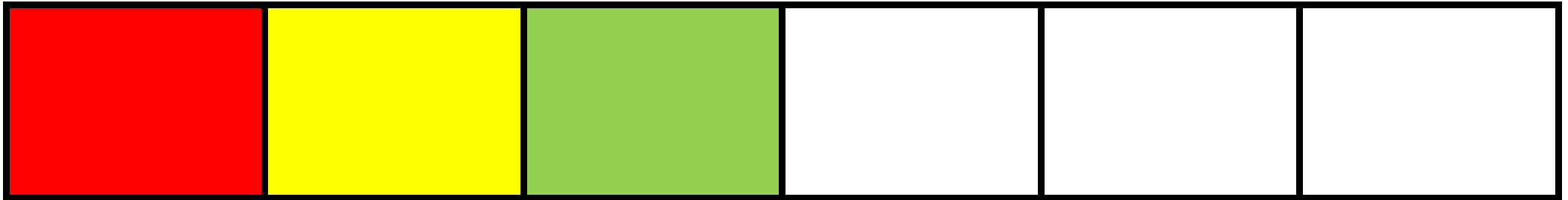


SOLUCIÓN: En el árbol hay 4 pájaros.

ANEXO 6

9. Inventar y resolver un problema cumpliendo dos condiciones: Llegar a la solución que se nos ha indicado y utilizar (todos/no todos) los datos numéricos que se nos han dado.

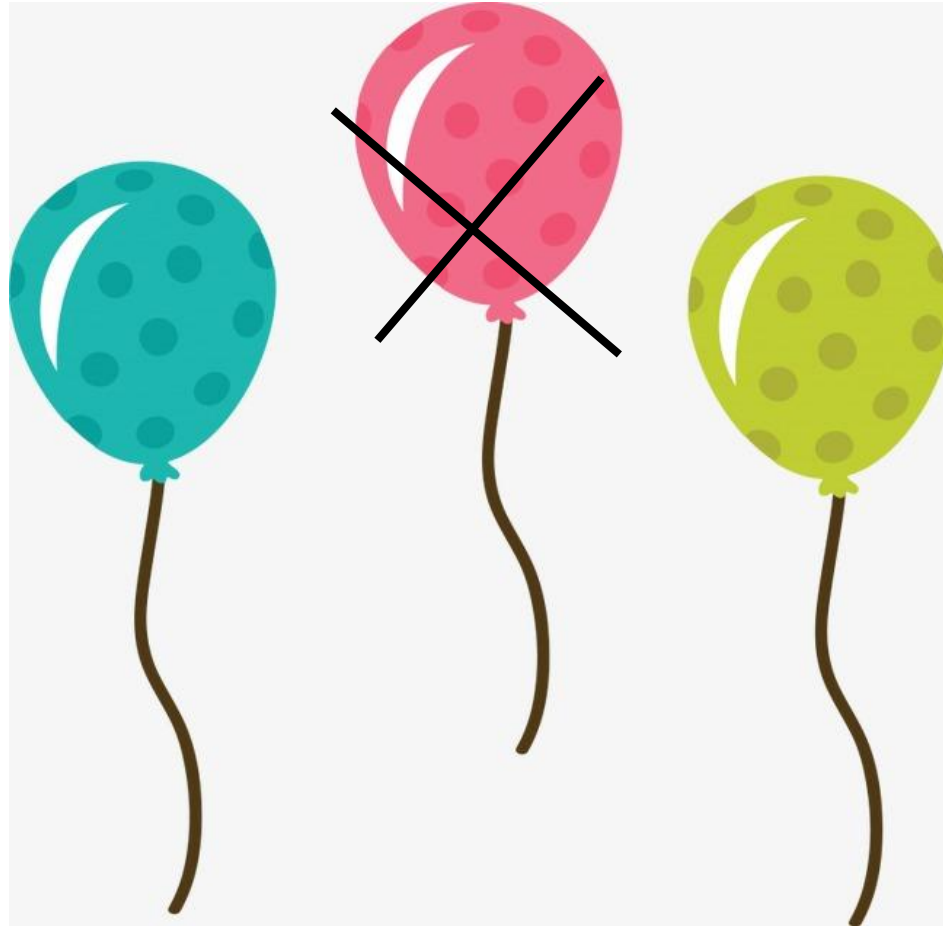
¿QUÉ COLORES HEMOS COGIDO PARA QUE CAMBIE?



ANEXO 7

**12. Expresar las preguntas que se correspondan con el enunciado y la expresión matemática:** Se tiene un enunciado y preguntas en blanco. Cada una de esas preguntas señala la expresión matemática que se debe utilizar en el proceso de resolución.

TENGO TRES GLOBOS Y EXPLOTA UNO.... Y NO SÉ (QUE COMPLETE)



ANEXO 8

**16. Inventar un enunciado que se corresponda con:** una pregunta dada y la operación/es a seguir en el proceso de resolución, y resolver el problema.

