

Programa de Educación Cívico-Tributaria



Agencia Tributaria

El individuo



El grupo



Necesidades individuales

Vivienda

Ropa

Alimentación



Necesidades colectivas



Necesidades colectivas



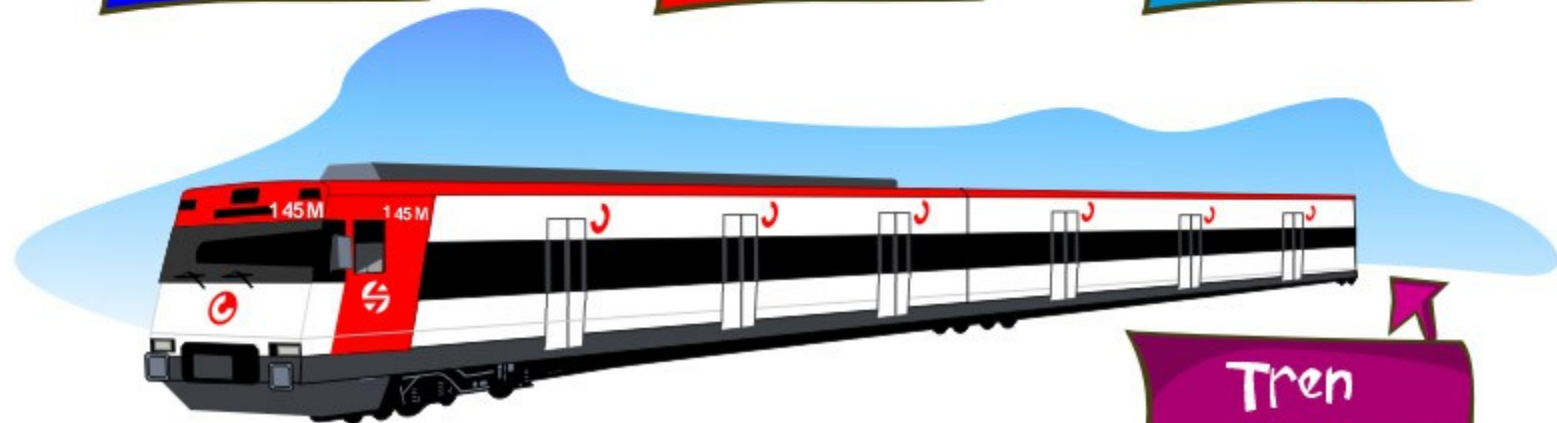
Policía



Bomberos



Hospital



Tren

Presupuestos individuales

Personal



Familiar

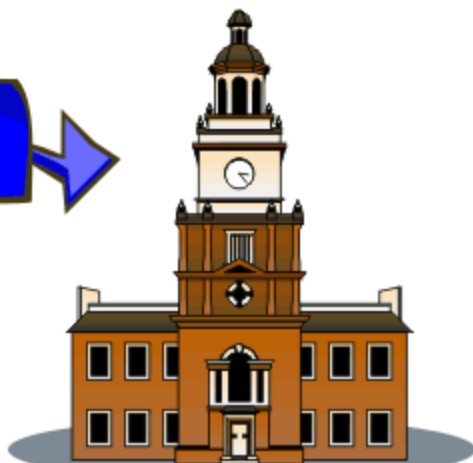


Comunidad de vecinos



Presupuestos públicos

Municipales



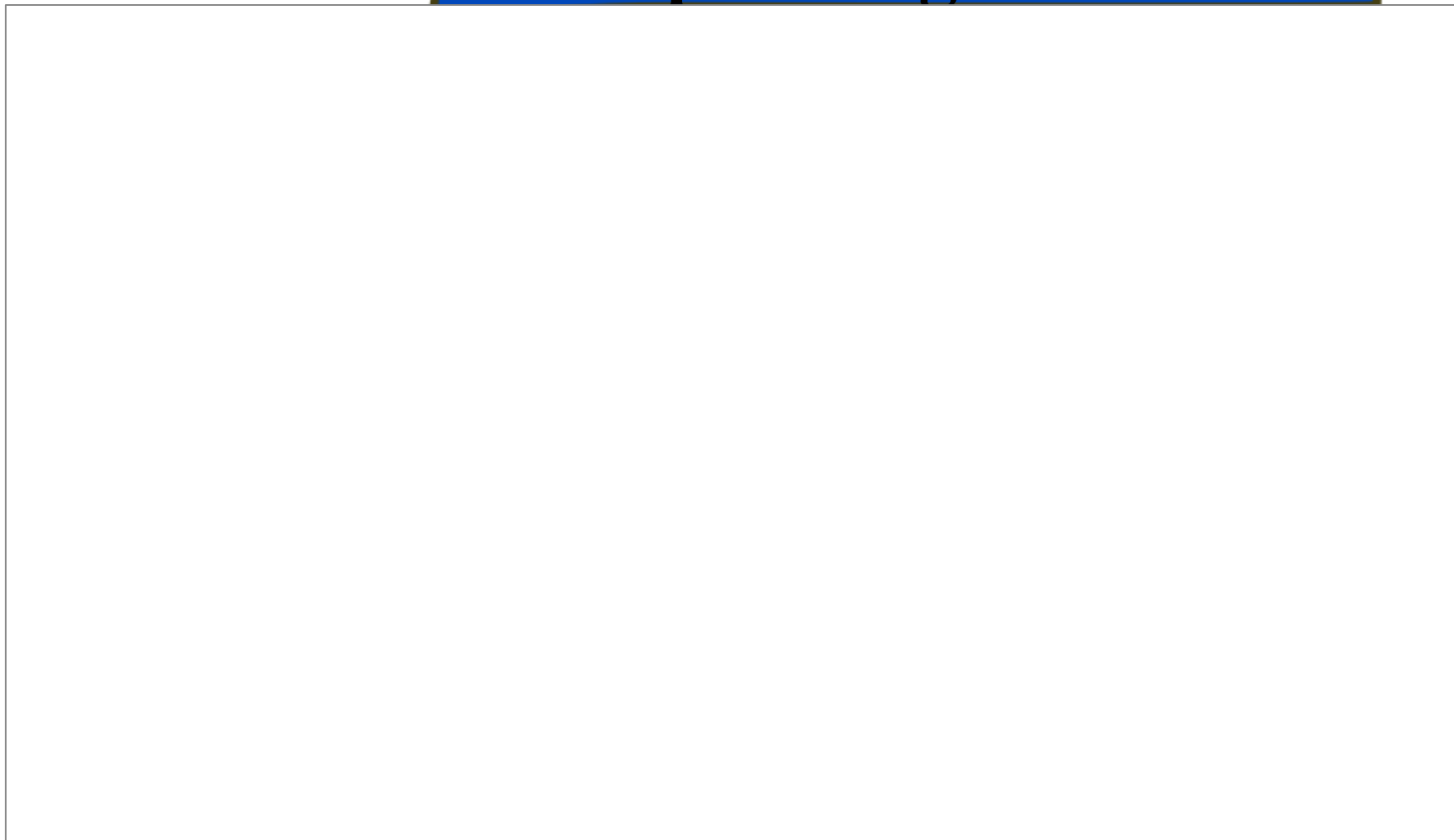
Autonómicos



Estatales



En qué se gasta 1 €



Últimos datos consolidados publicados 2011.

Fuente: Intervención General de la Administración del Estado (Ministerio de Hacienda y AAPP)

Presupuestos Generales: Gastos públicos. Año 2014

Actuaciones de carácter económico:

6,87%
Infraestructur
Investigaci
Agricultura, pes
Industria y ener
Comercio, tur
Subvenciones tr
Otras actuacion
**29.075 millon
euros**

Actuaciones de carácter
general: 45,16%

Deuda Púb

Intereses de la D

Administraciones Públicas:
45.989
Otros: 40.205

**191.117 millones
euros**

Servicios públicos
: 3,88%

.501
5.654
ciudadana:
1.205
millones

social:
%
s: 127.484
o: 29.728
Seguridad Social:

del empleo: 4.074

Cultura: 718
Educación: 2.175
Sanidad: 3.840
Otros: 14.214

**186.610 millones
euros**

Ingresos públicos. Año 2014

Cotizaciones sociales:

40,4%

103.918 millones euros

Impuestos directos:

32,2%

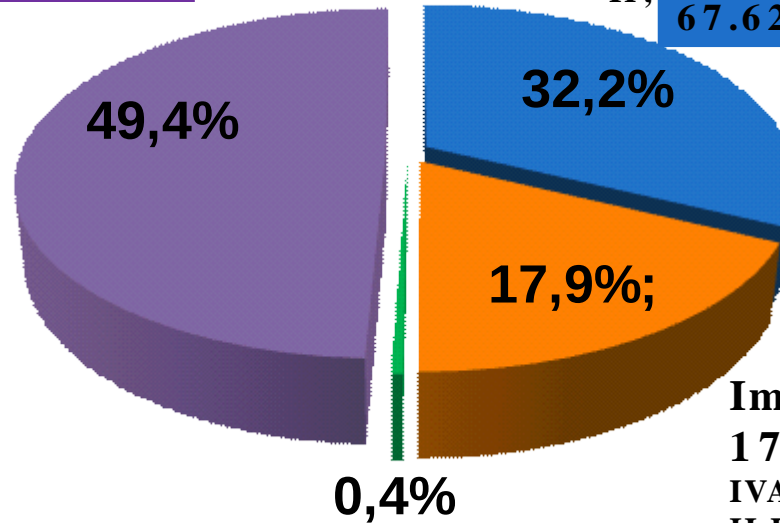
IRPF

Sociedades

IRNR

IP, IGD

67.629 millones euros



Impuestos indirectos:

17,9%

IVA

II.EE.

37.688 millones euros

Tasas 0,4%

901 millones euros

La comunidad de vecinos



Enseñanza pública



Curso 2012-2013

Más de **1.751.500** alumnos de ESO de los cuales un **65,9%** cursa los estudios en centros públicos y un **30,9%** en centros privados concertados.

Más de **478.314** profesores de centros públicos.

Un puesto escolar de ESO cuesta anualmente **5.588 euros**.

Sanidad pública



Datos 2012

Casi **228.917** médicos y más de **265.569** diplomados en enfermería

Más de **373** hospitales públicos con más de **145.430** camas

Más del **88%** de la población utiliza exclusivamente la sanidad pública

Fuente: Instituto Nacional de Estadística

Bibliotecas públicas



Datos 2012

Más de **4.211**
bibliotecas públicas
en España

Alrededor de **1.000**
museos públicos

Más de **56** millones
de préstamos
domiciliarios de
libros, revistas, CDs,
DVDs, etc.

Fuente: Instituto Nacional de
Estadística

Infraestructuras



Casi **25.633** km de carreteras del Estado
Más de **590 millones** de viajeros y casi **21 millones** de toneladas de mercancías por ferrocarril.

Fuente: Instituto Nacional de

Ministerio de Fomento

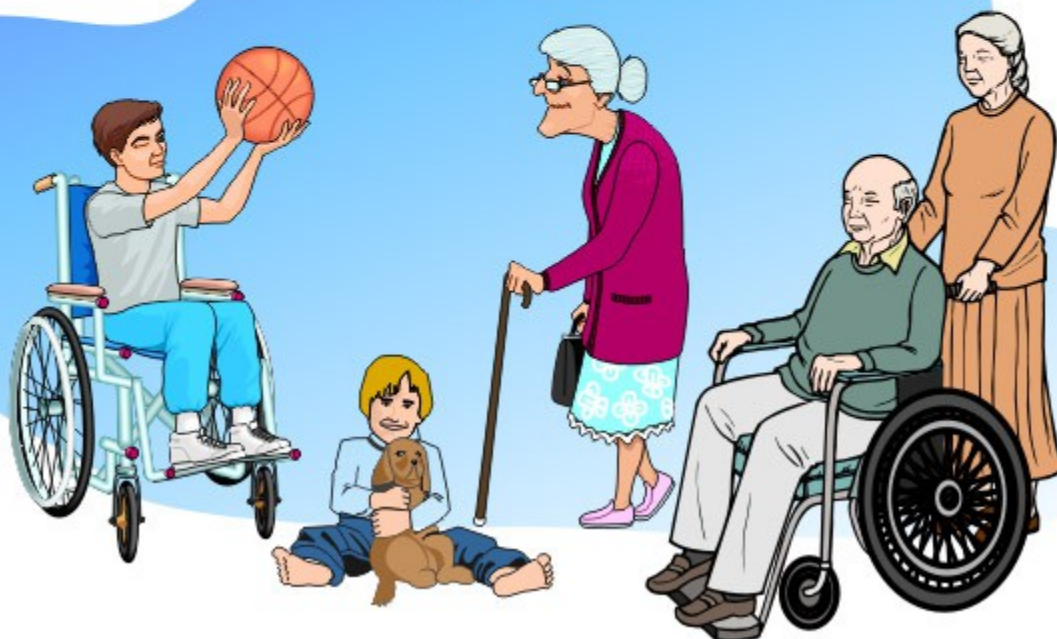
Datos 2009

Pensiones públicas

Datos 2013

El **17,6%** de la población tiene más de 65 años.

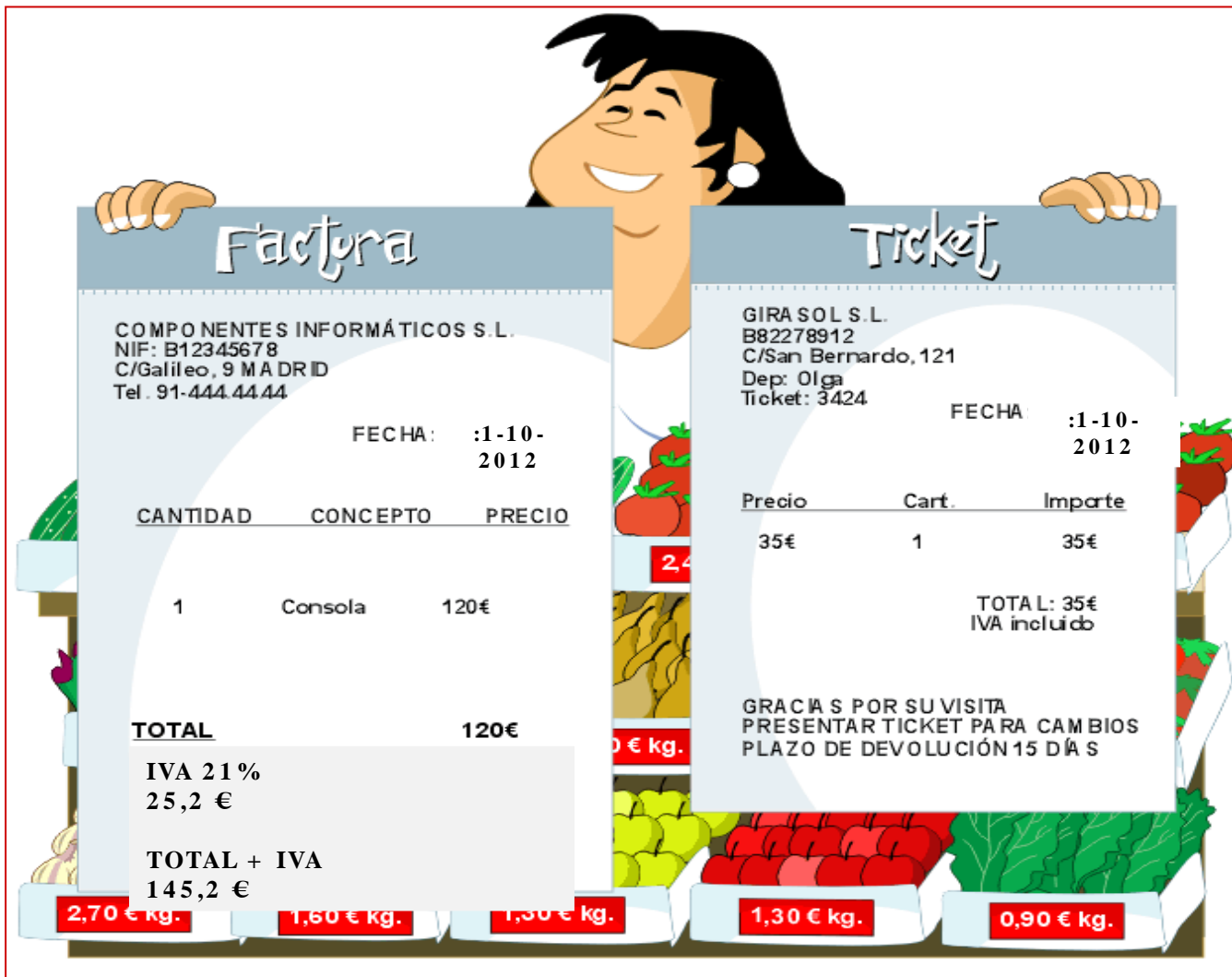
Más de **9,1 millones** de pensionistas de la Seguridad Social, incluyendo las pensiones contributivas y las no contributivas.



Impuestos indirectos



Impuesto sobre el Valor Añadido



Factura

COMPO NENTES INFORMÁTICOS S. L.
 NIF: B12345678
 C/Galileo, 9 MA DR ID
 Tel. 91-444.4444

FECHA: :1-10-2012

CANTIDAD	CONCEPTO	PRECIO
1	Consola	120€
TOTAL		120€
IVA 21 %		25,2 €
TOTAL + IVA		145,2 €

Ticket

GIRA SOL S. L.
 B82278912
 C/San Bernardo, 121
 Dep: Olga
 Ticket: 3424

FECHA: :1-10-2012

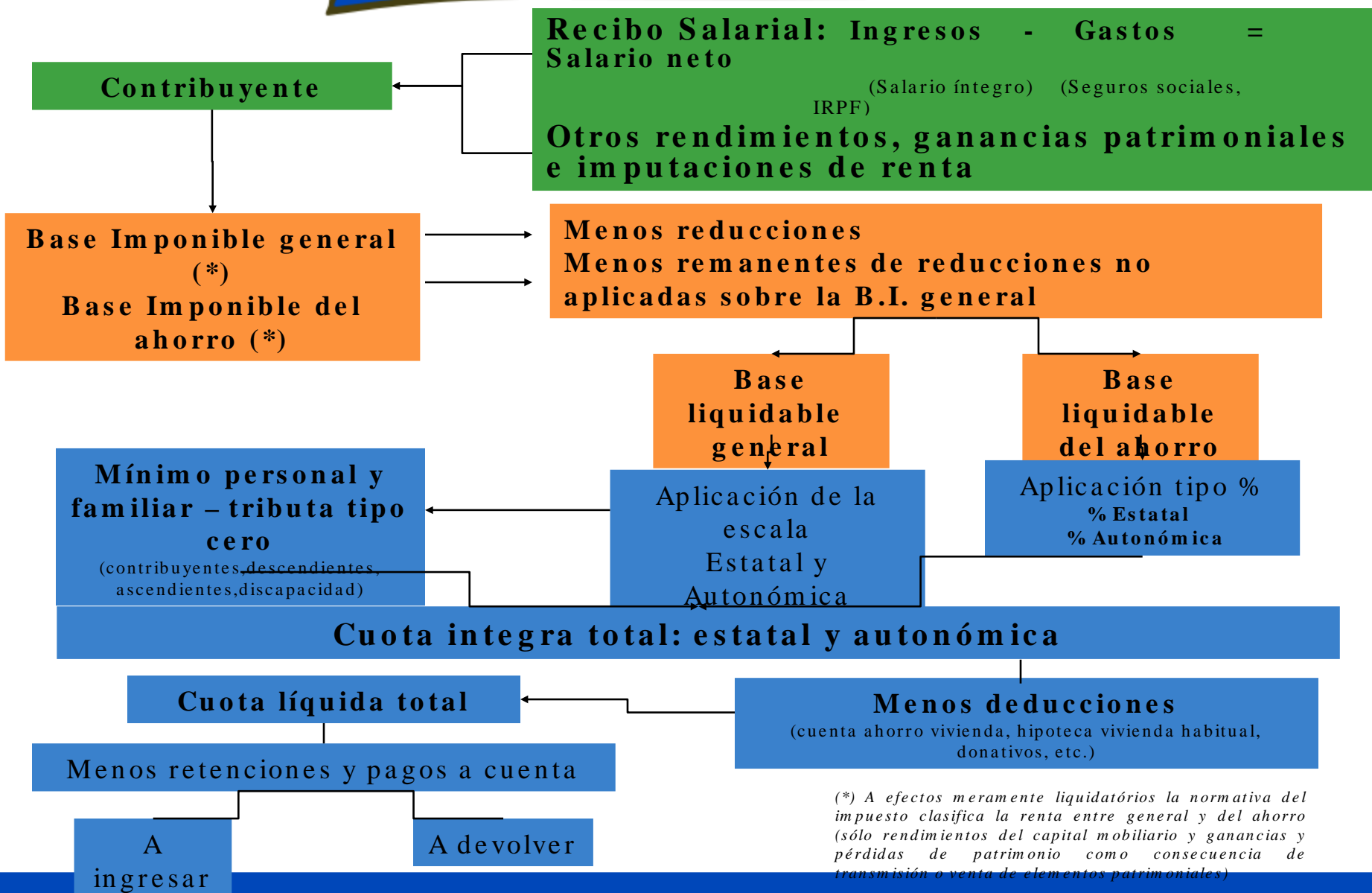
Precio	Cant.	Importe
35€	1	35€
TOTAL: 35€		IVA incluido

GRACIAS POR SU VISITA
 PRESENTAR TICKET PARA CAMBIOS
 PLAZO DE DEVOLUCIÓN 15 DÍAS

Impuestos directos

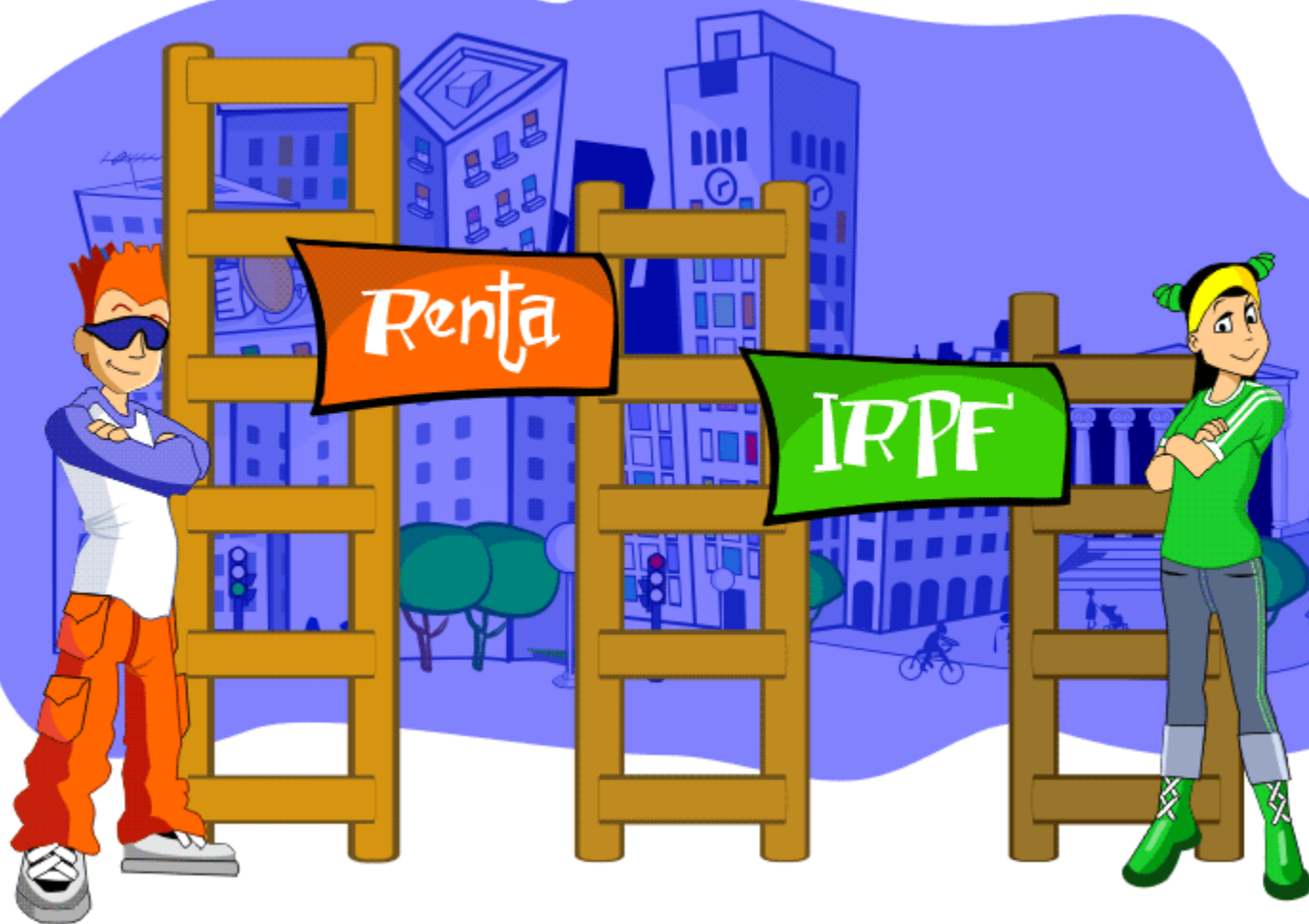


Esquema de liquidación del IRPF



(*) A efectos meramente liquidatorios la normativa del impuesto clasifica la renta entre general y del ahorro (sólo rendimientos del capital mobiliario y ganancias y pérdidas de patrimonio como consecuencia de transmisión o venta de elementos patrimoniales)

Progresividad



Lo público es de todos



Entre todos

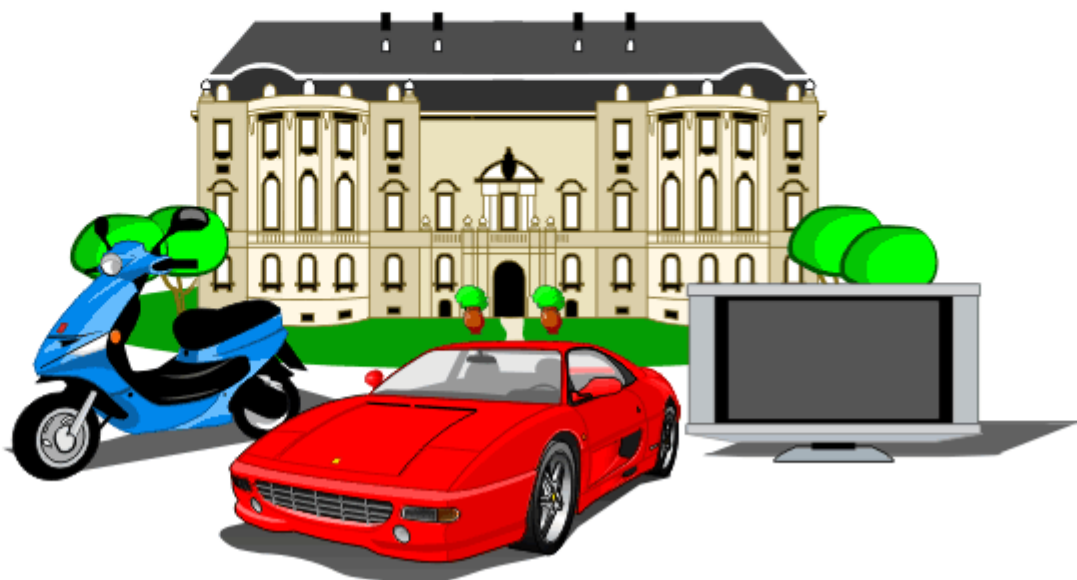


Contra el fraude fiscal. Nos perjudica a todos

Defraudador



Sanciones, embargos

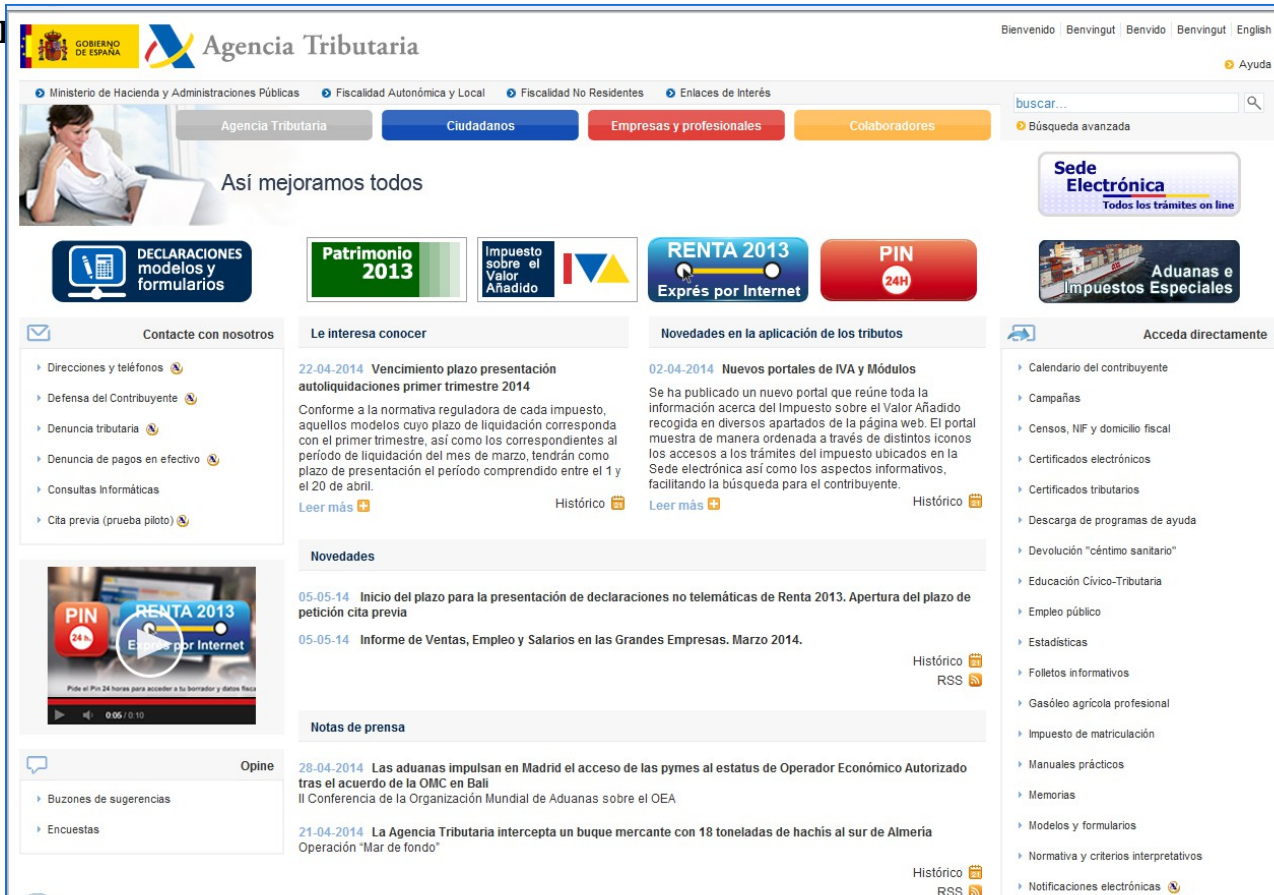




Cita previa para confección de la declaración de la renta



La Agencia Estatal de Administración Tributaria en Internet



The screenshot shows the homepage of the Agencia Tributaria website. At the top, there is a navigation bar with the text "Bienvenido | Benvingut | Benvido | Benvigut | English" and a search bar. Below this, there are several tabs for user types: "Agencia Tributaria", "Ciudadanos", "Empresas y profesionales", and "Colaboradores". A main banner features a woman working at a laptop with the text "Así mejoramos todos". Below the banner are several featured services: "DECLARACIONES modelos y formularios", "Patrimonio 2013", "Impuesto sobre el Valor Añadido", "RENTA 2013 Exprés por Internet", "PIN 24H", and "Aduanas e Impuestos Especiales". The main content area is divided into four columns: "Contacte con nosotros", "Le interesa conocer", "Novedades en la aplicación de los tributos", and "Acceda directamente". Each column contains a list of links and news items. For example, the "Le interesa conocer" section includes a news item about the deadline for the presentation of self-assessments for the first quarter of 2014. The "Acceda directamente" section provides quick access to various services like the contributor's calendar, campaigns, and fiscal data.

Programa de Educación Cívico-Tributaria

