

NOMBRE Y APELLIDOS:

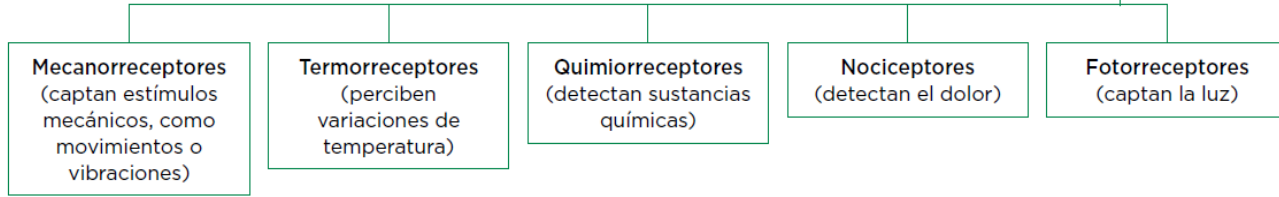
FECHA:

FICHA EVALUABLE: UNIDAD 4. LOS ÓRGANOS DE LOS SENTIDOS. CUIDADO E HIGIENE. Pág126-127.

BL 2. CR18. Reconocer y diferenciar los órganos de los sentidos y los cuidados del oído y la vista.

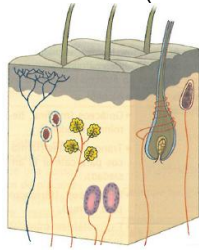
EA18.3. Clasifica distintos tipos de receptores sensoriales y los relaciona con los órganos de los sentidos en los cuales se encuentran.

1. Los receptores son unas células especializadas que perciben los estímulos y envían esta información que captan a los centros de coordinación. Se clasifican en internos y externos, y estos a su vez en: (1 p)

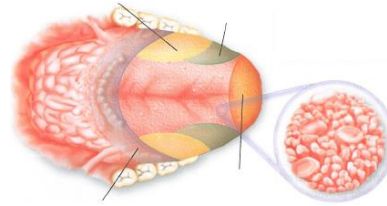


Sentido en el que se encuentran

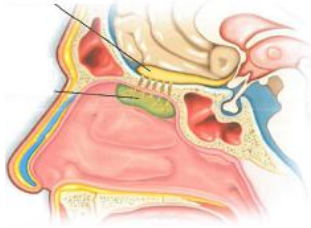
2. Completa el siguiente dibujo y señala a qué sentido se refiere. Indica la característica o propiedad que más te llame la atención de este sentido (curiosidad) y por qué. (1 p)



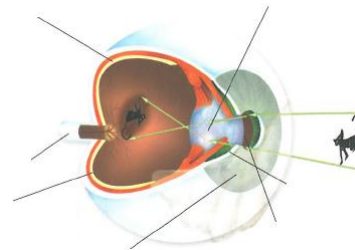
3. Completa el siguiente dibujo y señala a qué sentido se refiere. Indica la característica o propiedad que más te llame la atención de este sentido (curiosidad) y por qué. (1 p)



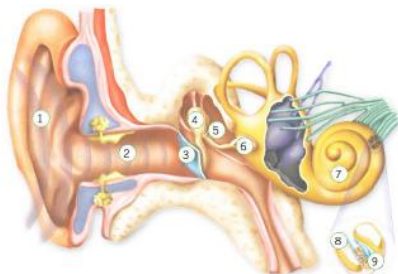
4. Completa el siguiente dibujo y señala a qué sentido se refiere. Indica la característica o propiedad que más te llame la atención de este sentido (curiosidad) y por qué. (0,5 p)



5. Completa el siguiente dibujo y señala a qué sentido se refiere. Indica la característica o propiedad que más te llame la atención de este sentido (curiosidad) y por qué. (1,5 p)

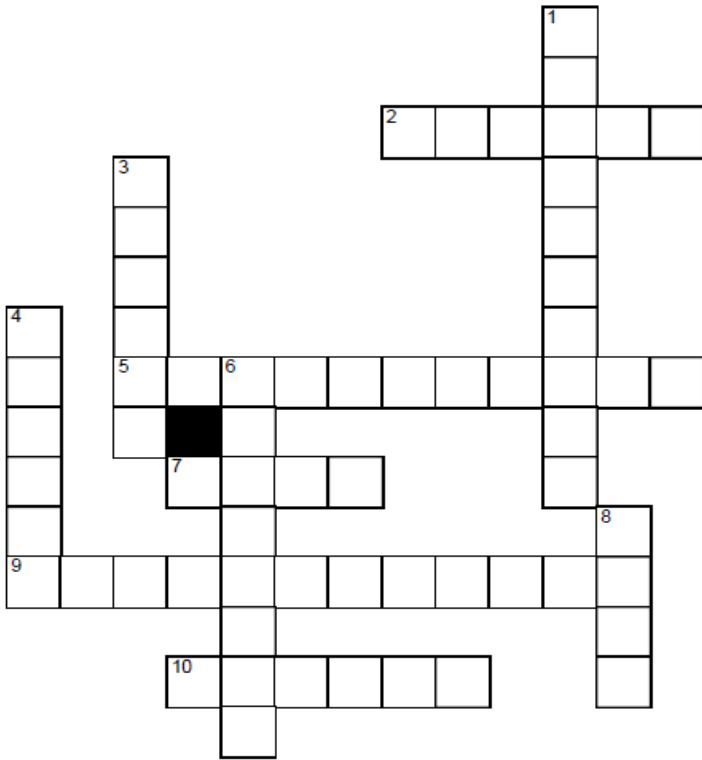


6. Completa el siguiente dibujo y señala a qué sentido se refiere. Indica la característica o propiedad que más te llame la atención de este sentido (curiosidad) y por qué. (1 p)



7. Indica dos consejos que ayuden al cuidado e higiene de cada uno de los sentidos. (1,5 p)

8. Busca en la sopa de letras las partes del ojo que se te indican bien por su característica o propiedad, y completa el crucigrama: (2,5 p)



Horizontales

- 2. Orificio que regula la entrada de la cantidad de luz, se contrae o se dilata ...
- 5. Protege el globo ocular ...
- 7. Zona coloreada del ojo que estrecha o ensancha la pupila ...
- 9. Los axones de las neuronas de las células receptoras constituyen el, que llega hasta el cerebro.
- 10. Capa más interna donde se localizan las células receptoras de la luz ...

Verticales

- 1. Lente convergente que permite la visión de objetos que están a diferentes distancias ...
- 3. membrana transparente en forma de discoabombado , que constituye la parte anterior del globo ocular y se halla delante del iris ...
- 4. Un tipo de célula receptora de la luz ...
- 6. Capa con abundantes vasos sanguíneos que irrigan las demás estructuras ...
- 8. Otro tipo de célula receptora de la luz ...

I	R	I	S	H	I	Y	B	W	D	B	D	I	R	F
P	E	P	S	Ú	Ó	E	S	Y	U	Z	Ú	K	F	B
E	Á	Y	J	I	H	S	E	A	A	Ü	K	U	G	A
Á	J	W	C	G	T	U	T	C	Ó	M	U	N	Ó	S
N	I	B	N	Ó	L	U	R	R	B	L	S	E	A	T
E	S	C	L	E	R	Ó	T	I	C	A	N	R	V	Ó
J	V	Q	S	K	Q	N	É	S	I	Á	Ó	V	W	N
S	U	D	A	Ú	O	O	E	T	Ú	O	É	I	C	Ü
A	E	W	N	P	I	D	J	A	D	Q	T	O	R	Y
V	R	E	T	I	N	A	G	L	O	M	B	Ó	I	V
O	B	V	Q	C	O	R	O	I	D	E	S	P	G	M
W	T	M	S	B	F	W	V	N	M	Z	I	T	S	H
É	P	P	U	P	I	L	A	O	Q	Ú	H	I	R	Ó
Ó	C	B	M	Ñ	Ú	T	W	Ú	E	I	Q	C	E	H
T	Y	Á	S	É	C	O	N	O	M	Q	P	O	Ü	Z