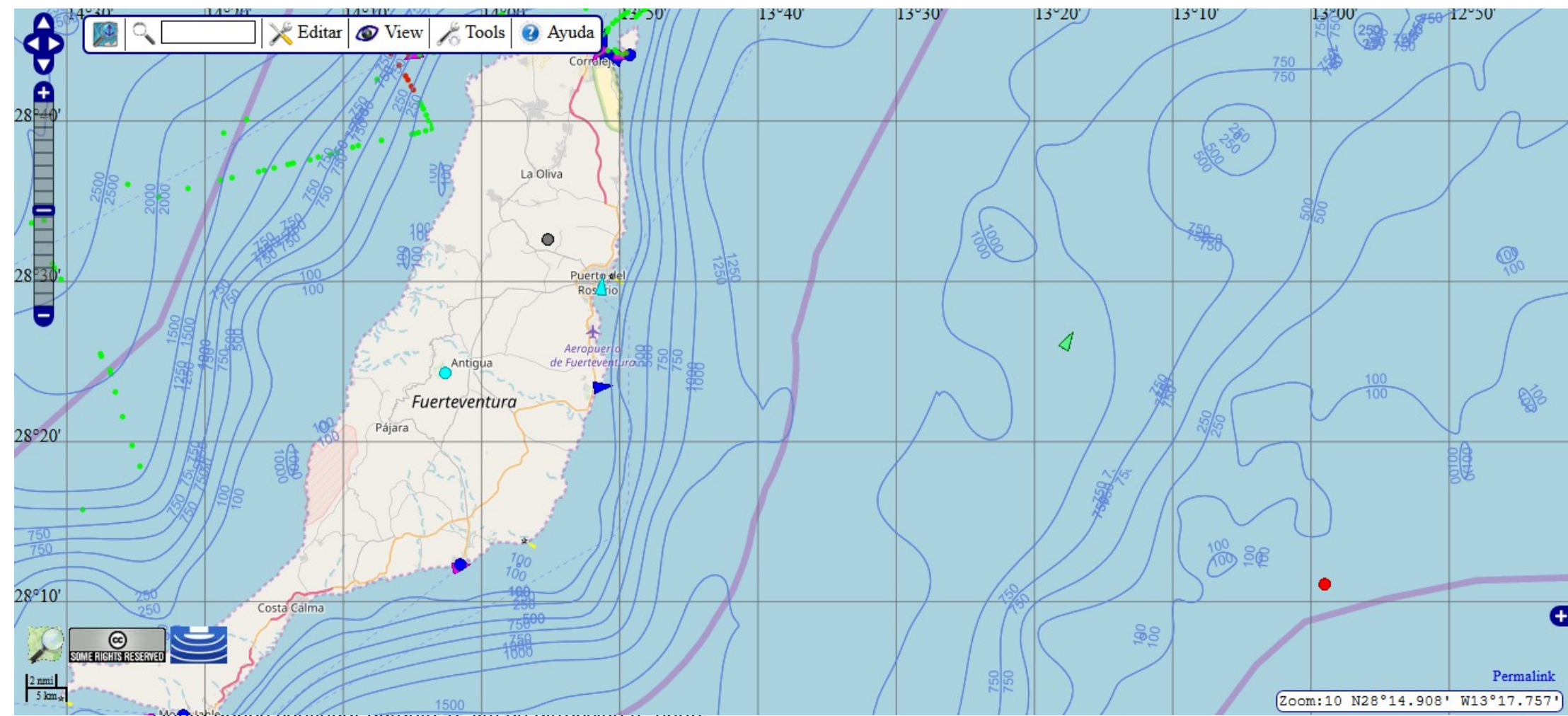


ACTIVIDAD MATEMÁTICAS 4ª ETAPA LLEGAR NAVEGANDO A FUERTEVENTURA.

Se pretende que el alumnado:

- Sea capaz de extraer coordenadas geográficas de un punto localizado en un mapa.
- Sepa capaz de trabajar con escalas.
- Distinguir el norte geográfico del norte magnético y ser capaz de planificar una ruta de navegación.

1) ¡Cuidado! la embarcación se está llenando de agua, ¡estás en grave peligro!, debes realizar una llamada mediante el telefono a emergencias y mediante la siguiente carta nautica debes establecer tu posición lo mas exacta posible, para ello divide el cuadrante en 6 partes iguales.



- Después debes continuar durante 6 km y 900 m en dirección 0° Oeste.
 - Para llegar a tierra continua durante 1 km en dirección 0° Norte.
- 4) Dibuja el trayecto en el mapa de navegación en A3 que se te adjunta.
- 5) ¿A qué punto has llegado?

Nota en el mapa de navegación 1,5 cm equivalen a 2 km.