

CONSTRUIMOS EL TEXTO EXPOSITIVO DEL PROCESO DE ELABORACIÓN DEL ACEITE DE OLIVA VIRGEN EXTRA

En la presente actividad construiremos el texto expositivo que explica el proceso de producción del aceite de oliva virgen extra.

Recuerda que para ello emplearemos un lenguaje propio, si bien debe ser un lenguaje científico, donde se manejen definiciones y conceptos claves. Por este motivo, nos valdremos del video que visionaremos a continuación.

Así mismo, realizamos un breve recordatorio sobre algunas características textuales del texto expositivo.

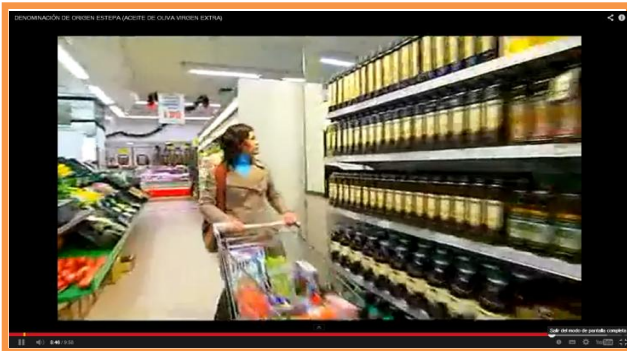
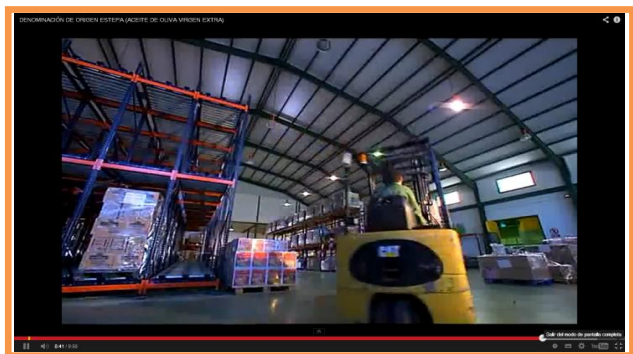
- Estructura ordenada: exposición lógica, empleando para ello:
 - Conectores de tipo lógico: de este modo, de esta manera, por tanto, por todo ello, en consecuencia, así,...
 - Ordenadores del discurso: en primer lugar..., además..., a continuación..., finalmente...
- Se expresa la información empleando el presente de indicativo, por su carácter intemporal.
- Partes principales de un texto expositivo:
 - Introducción: Presenta el tema que se va a tratar de forma breve y directa.
 - Desarrollo: Se presentan los conocimientos e ideas del tema tratado. Entre las estructuras más empleadas destacamos: enumeración, comparación, pregunta-respuesta, ordenación cronológica, causa-consecuencia. Además, se suelen emplear recursos como: la definición, clasificación, descripción, ejemplificación,...
 - Conclusión: Resume las ideas más importantes que se han destacado en el desarrollo (no siempre aparece).

En este caso, la estructura fundamental a emplear es la ordenación cronológica, ya que explicamos un proceso, es decir, desde el cultivo del olivar hasta la comercialización del aceite.

Además, nos apoyaremos en recursos como la definición para aclarar algún concepto fundamental y en la descripción objetiva para describir cómo se desarrollan algunas de sus fases.

SECUENCIA DE IMÁGENES EXTRAÍDAS DEL VIDEO



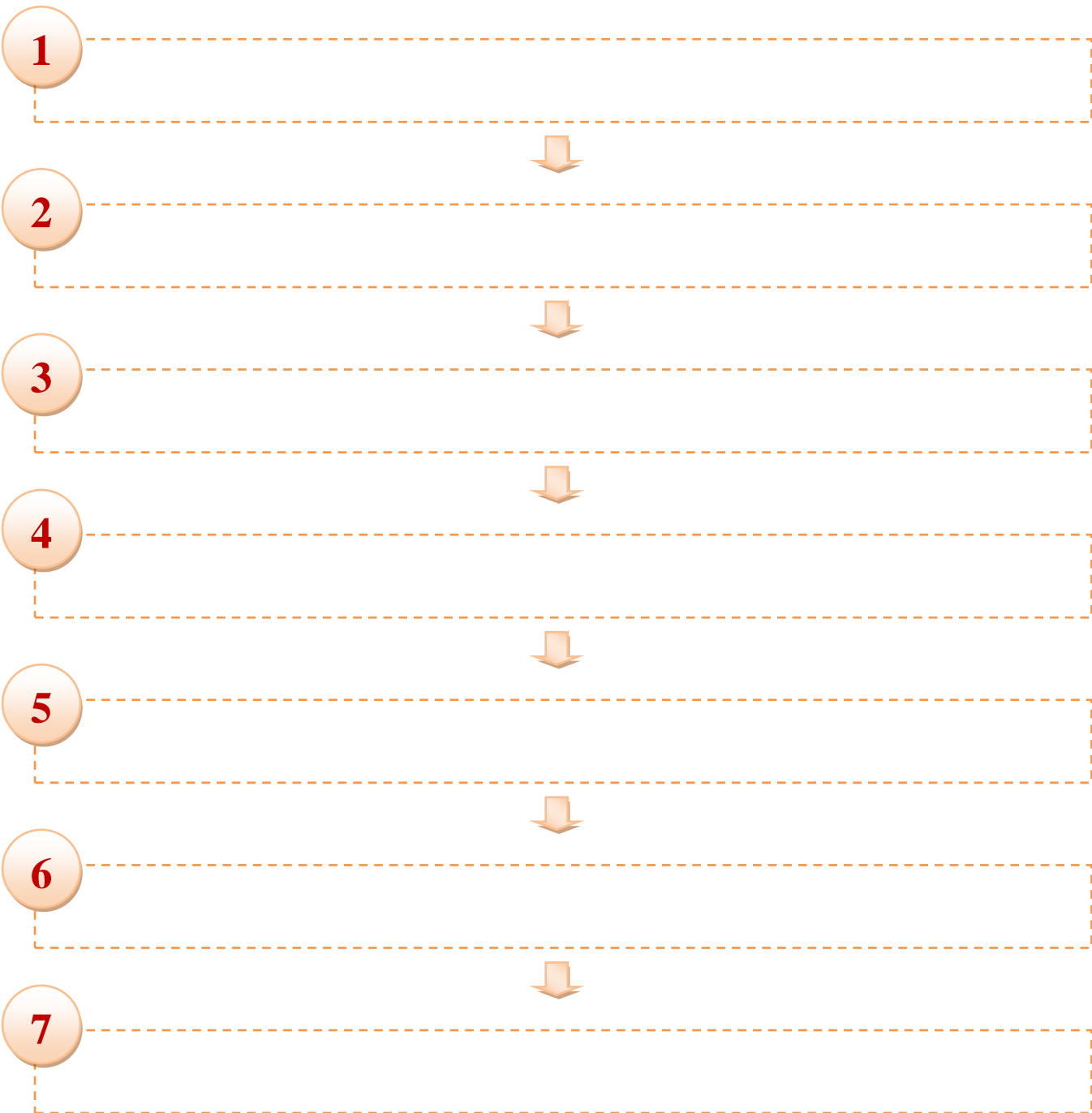


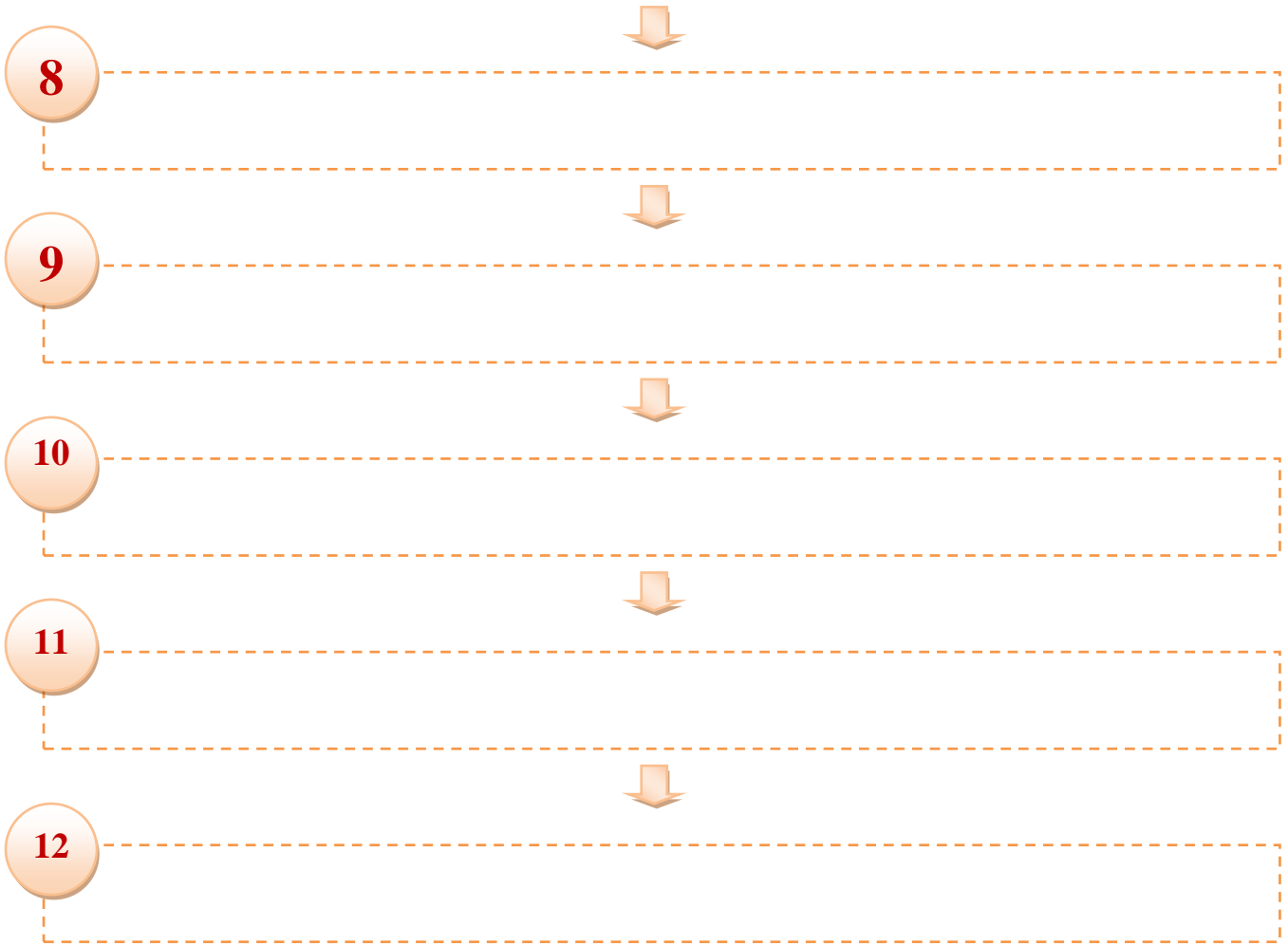
En la elaboración del esquema recuerda recoger en una oración la idea principal de cada una de las fases.

Ejemplo de idea principal en este texto: “En la recolección de la aceituna se emplean diferentes máquinas y herramientas.

Ejemplo de idea secundaria en este texto: “Los fardos se colocan alrededor del árbol para que la aceituna caiga en su interior y así facilitar su recogida”.

ESQUEMA DE LAS FASES DE PRODUCCIÓN DEL ACEITE DE OLIVA





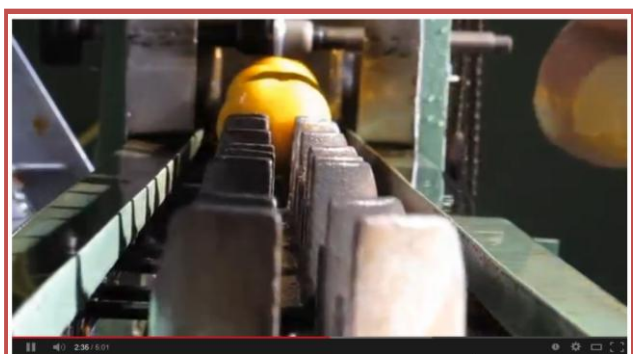
A continuación desarrolla el texto expositivo respetando sus 3 partes fundamentales: introducción, desarrollo y conclusión.

Además, recuerda ir modificando los conectores y ordenadores del discurso al inicio de cada una de las fases.

A large rectangular area defined by a dashed orange border. Inside this area, there are ten horizontal solid black lines, evenly spaced, providing a template for writing or drawing.

CONSTRUIMOS UNA PRESENTACIÓN EN IMPRESS DEL PROCESO DE ELABORACIÓN DEL MELOCOTÓN EN ALMÍBAR

SECUENCIA DE IMÁGENES EXTRAÍDAS DEL VIDEO







Ahora debes realizar un esquema como el desarrollado en el texto expositivo del aceite de oliva para organizar cada una de las diapositivas que compondrán la presentación digital, que posteriormente deberéis presentar en clase a vuestros compañeros/as.

