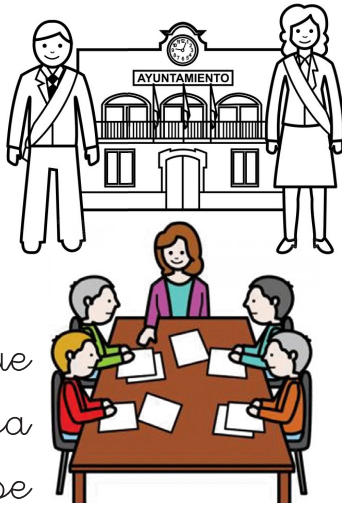


## UNIDAD 3. NUESTRO ENTORNO:

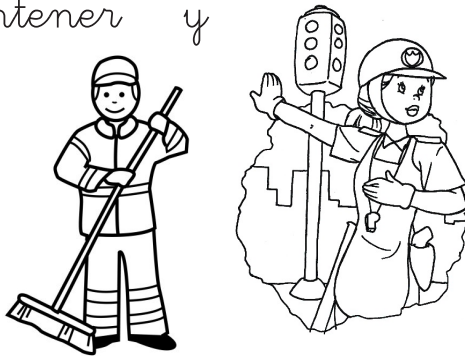
### El ayuntamiento.

Todos los pueblos y ciudades tienen un **ayuntamiento**.

El ayuntamiento está formado por el **alcalde** o **alcaldesa**, que se elige por votación entre los habitantes del pueblo o la ciudad, y los **concejales** y **concejalas**, que ayudan al alcalde o alcaldesa a gobernar. Cada concejal se ocupa de una tarea distinta: deportes, tráfico, educación, juventud, fiestas, etc.



En todos los pueblos y ciudades hay **servicios públicos** para mantener y cuidar de la localidad y de sus habitantes: bomberos, jardineros, policías, barrenderos, basureros, etc.



### • Contesta:

¿Qué tienen en común todos los ayuntamientos en la fachada principal?

¿En tu pueblo o ciudad hay alcalde o alcaldesa?

¿Cómo se llama?

### • Lee y marca los servicios públicos:

- La recogida de basura.
- La recogida de muebles viejos.
- Las tiendas de ropa.
- Los supermercados.
- La limpieza de las calles.
- Los parques de atracciones.
- Dirigir el tráfico.