



Mapa de relaciones curriculares. BIOLOGÍA 3º ESO

Criterios de evaluación	%	UD	BLQ	Bloque de CONTENIDOS	OBJETIVOS
<p>1.1. Utilizar adecuadamente el vocabulario científico en un contexto adecuado a su nivel.</p> <p>CCL, CMCT, CEC</p>		1 2 3 4 5 6 7 8	9 Bloque 1. Habilidades, destrezas y estrategias. Metodología científica.	1.1. 1.2. 1.3. 1.4 1.5	1 2 3 4 5 6 7 8 9 10 11
<p>1.2. Buscar, seleccionar e interpretar la información de carácter científico y utilizar dicha información para formarse una opinión propia, expresarse adecuadamente y argumentar sobre problemas relacionados con el medio natural y la salud.</p> <p>CCL, CMCT, CD, CAA, CSC, CEC</p>		1 2 3 4 5 6 7 8	9 Bloque 1. Habilidades, destrezas y estrategias. Metodología científica.	1.1. 1.2. 1.3. 1.4 1.5	1 2 3 4 5 6 7 8 9 10 11



<p>1.3. Realizar un trabajo experimental con ayuda de un guión de prácticas de laboratorio o de campo describiendo su ejecución e interpretando sus resultados.</p> <p>CCL, CMCT, CAA, SIEP</p>	<p>1 2 3 4 5 6 7 8</p>	<p>9</p>	<p>Bloque 1. Habilidades, destrezas y estrategias. Metodología científica.</p>	<p>1.1. 1.2. 1.3. 1.4 1.5</p>	<p>1 2 3 4 5 6 7 8 9 10 11</p>
<p>1.4. Utilizar correctamente los materiales e instrumentos básicos de un laboratorio, respetando las normas de seguridad del mismo.</p> <p>CMCT, CAA, CSC</p>	<p>1 2 3 4 5 6 7 8</p>	<p>9</p>	<p>Bloque 1. Habilidades, destrezas y estrategias. Metodología científica.</p>	<p>1.1. 1.2. 1.3. 1.4 1.5</p>	<p>1 2 3 4 5 6 7 8 9 10 11</p>
<p>1.5. Actuar de acuerdo con el proceso de trabajo científico: planteamiento de problemas y discusión de su interés, formulación de hipótesis, estrategias y diseños experimentales, análisis e interpretación y comunicación de</p>	<p>1 2 3 4 5 6 7 8</p>	<p>9</p>	<p>Bloque 1. Habilidades, destrezas y estrategias. Metodología científica.</p>	<p>1.1. 1.2. 1.3. 1.4 1.5</p>	<p>1 2 3 4 5 6 7 8 9 10 11</p>

IES Ciudad de Coín

C/ URBANO PINEDA S/N 29100 COÍN MÁLAGA • TLF. 951268500 • FAX 951268501



<p>función.</p> <p>.</p> <p>CCL, CMCT, CD</p>		5 6 7 8		<p>salud. Promocion de la salud</p> <p>2.15. 2.16. 2.17. 2.18. 2.19. 2.20</p> <p>2.21 2.22 2.23 2.24 2.25 2.26</p> <p>2.27 2.28 2.29 2.30. 2.31 2.32</p> <p>2.33 2.34 2.35 2.36 2.37 2.38</p> <p>2.39</p>	
<p>2.3. Descubrir a partir del conocimiento del concepto de salud y enfermedad, los factores que los determinan.</p> <p>CCL, CMCT</p>		1 2 3 4 5 6 7 8	9	<p>Bloque 2. Las personas y la salud. Promocion de la salud</p> <p>2.1. 2.2. 2.3. 2.4. 2.5. 2.6. 2.7.</p> <p>2.8. 2.9. 2.10. 2.11. 2.13. 2.14.</p> <p>2.15. 2.16. 2.17. 2.18. 2.19. 2.20</p> <p>2.21 2.22 2.23 2.24 2.25 2.26</p> <p>2.27 2.28 2.29 2.30. 2.31 2.32</p> <p>2.33 2.34 2.35 2.36 2.37 2.38</p> <p>2.39</p>	1 2 3 4 5 6 7 8 9 10 11
<p>2.4. Clasificar las enfermedades y valorar la importancia de los estilos</p>		1 2 3 4	9	<p>Bloque 2. Las personas y la salud. Promocion de</p> <p>2.1. 2.2. 2.3. 2.4. 2.5. 2.6. 2.7.</p> <p>2.8. 2.9. 2.10. 2.11. 2.13. 2.14.</p>	1 2 3 4 5 6 7 8 9 10 11

IES Ciudad de Coín

C/ URBANO PINEDA S/N 29100 COÍN MÁLAGA • TLF. 951268500 • FAX 951268501



de vida para prevenirlas CMCT		5 6 7 8		la salud	2.15. 2.16. 2.17. 2.18. 2.19. 2.20 2.21 2.22 2.23 2.24 2.25 2.26 2.27 2.28 2.29 2.30. 2.31 2.32 2.33 2.34 2.35 2.36 2.37 2.38 2.39	
2.5. Determinar las enfermedades infecciosas y no infecciosas más comunes que afectan a la población, causas, prevención y tratamientos.. CMCT		1 2 3 4 5 6 7 8	9	Bloque 2. Las personas y la salud. Promocion de la salud	2.1. 2.2. 2.3. 2.4. 2.5. 2.6. 2.7. 2.8. 2.9. 2.10. 2.11. 2.13. 2.14. 2.15. 2.16. 2.17. 2.18. 2.19. 2.20 2.21 2.22 2.23 2.24 2.25 2.26 2.27 2.28 2.29 2.30.. 2.31 2.32 2.33 2.34 2.35 2.36 2.37 2.38 2.39	1 2 3 4 5 6 7 8 9 10 11
2.6. Identificar hábitos saludables como método de prevención de las enfermedades		1 2 3 4 5 6	9	Bloque 2. Las personas y la salud. Promocion de la salud	2.1. 2.2. 2.3. 2.4. 2.5. 2.6. 2.7. 2.8. 2.9. 2.10. 2.11. 2.13. 2.14. 2.15. 2.16. 2.17. 2.18. 2.19. 2.20	1 2 3 4 5 6 7 8 9 10 11

IES Ciudad de Coín

C/ URBANO PINEDA S/N 29100 COÍN MÁLAGA • TLF. 951268500 • FAX 951268501



<p>CMCT</p>	<p>7 8</p>			<p>2.21 2.22 2.23 2.24 2.25 2.26</p> <p>2.27 2.28 2.29 2.30. 2.31 2.32</p> <p>2.33 2.34 2.35 2.36 2.37 2.38</p> <p>2.39</p>	
<p>2.7. Determinar el funcionamiento básico del sistema inmune, así como las continuas aportaciones de las ciencias biomédicas.</p> <p>CMCT, CEC</p>	<p>1 2 3 4 5 6 7 8</p>	<p>9</p>	<p>Bloque 2. Las personas y la salud. Promoción de la salud</p>	<p>2.1. 2.2. 2.3. 2.4. 2.5. 2.6. 2.7.</p> <p>2.8. 2.9. 2.10. 2.11. 2.13. 2.14.</p> <p>2.15. 2.16. 2.17. 2.18. 2.19. 2.20</p> <p>2.21 2.22 2.23 2.24 2.25 2.26</p> <p>2.27 2.28 2.29 2.30. 2.31 2.32</p> <p>2.33 2.34 2.35 2.36 2.37 2.38</p> <p>2.39</p>	<p>1 2 3 4 5 6 7 8 9 10 11</p>
<p>2.8. Reconocer y transmitir la importancia que tiene la prevención como práctica habitual e integrada en sus vidas y las consecuencias</p>	<p>1 2 3 4 5 6 7</p>	<p>9</p>	<p>Bloque 2. Las personas y la salud. Promoción de la salud</p>	<p>2.1. 2.2. 2.3. 2.4. 2.5. 2.6. 2.7.</p> <p>2.8. 2.9. 2.10. 2.11. 2.13. 2.14.</p> <p>2.15. 2.16. 2.17. 2.18. 2.19. 2.20</p>	<p>1 2 3 4 5 6 7 8 9 10 11</p>

IES Ciudad de Coín

C/ URBANO PINEDA S/N 29100 COÍN MÁLAGA • TLF. 951268500 • FAX 951268501



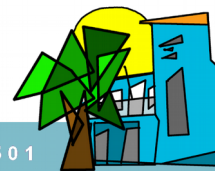
<p>positivas de la donación de células, sangre y órganos.</p> <p>CMCT</p>		8			<p>2.21 2.22 2.23 2.24 2.25 2.26</p> <p>2.27 2.28 2.29 2.30.. 2.31 2.32</p> <p>2.33 2.34 2.35 2.36 2.37 2.38</p> <p>2.39</p>	
<p>2.9. Investigar las alteraciones producidas por distintos tipos de sustancias adictivas y elaborar propuestas de prevención y control.</p> <p>CMCT, CD, CAA, CSC, SIEP</p>		1 2 3 4 5 6 7 8	9	<p>Bloque 2. Las personas y la salud. Promoción de la salud</p>	<p>2.1. 2.2. 2.3. 2.4. 2.5. 2.6. 2.7.</p> <p>2.8. 2.9. 2.10. 2.11. 2.13. 2.14.</p> <p>2.15. 2.16. 2.17. 2.18. 2.19. 2.20</p> <p>2.21 2.22 2.23 2.24 2.25 2.26</p> <p>2.27 2.28 2.29 2.30. 2.31 2.32</p> <p>2.33 2.34 2.35 2.36 2.37 2.38</p> <p>2.39</p>	<p>1 2 3 4 5 6 7 8 9 10 11</p>
<p>2.10. Reconocer las consecuencias en el individuo y en la sociedad al seguir conductas de riesgo.</p>		1 2 3 4 5 6 7 8	9 6	<p>Bloque 2. Las personas y la salud. Promoción de la salud</p>	<p>2.1. 2.2. 2.3. 2.4. 2.5. 2.6. 2.7.</p> <p>2.8. 2.9. 2.10. 2.11. 2.13. 2.14.</p> <p>2.15. 2.16. 2.17. 2.18. 2.19. 2.20</p> <p>2.21 2.22 2.23 2.24 2.25 2.26</p>	<p>1 2 3 4 5 6 7 8 9 10 11</p>

IES Ciudad de Coín

C/ URBANO PINEDA S/N 29100 COÍN MÁLAGA • TLF. 951268500 • FAX 951268501



<p>CMCT, CSC, CEC</p>				<p>2.27 2.28 2.29 2.30. 2.31 2.32 2.33 2.34 2.35 2.36 2.37 2.38 2.39</p>	
<p>2.11. Reconocer la diferencia entre alimentación y nutrición y diferenciar los principales nutrientes y sus funciones básicas.</p> <p>CCL, CMCT</p>		<p>1 2 3 4 5 6 7 8</p>	<p>9</p> <p>Bloque 2. Las personas y la salud. Promocion de la salud</p>	<p>2.1. 2.2. 2.3. 2.4. 2.5. 2.6. 2.7. 2.8. 2.9. 2.10. 2.11. 2.13. 2.14. 2.15. 2.16. 2.17. 2.18. 2.19. 2.20 2.21 2.22 2.23 2.24 2.25 2.26 2.27 2.28 2.29 2.30.. 2.31 2.32 2.33 2.34 2.35 2.36 2.37 2.38 2.39</p>	<p>1 2 3 4 5 6 7 8 9 10 11</p>
<p>2.12. Relacionar las dietas con la salud, a través de ejemplos prácticos</p> <p>CMCT, CSC</p>		<p>1 2 3 4 5 6 7 8</p>	<p>9</p> <p>Bloque 2. Las personas y la salud. Promocion de la salud</p>	<p>2.1. 2.2. 2.3. 2.4. 2.5. 2.6. 2.7. 2.8. 2.9. 2.10. 2.11. 2.13. 2.14. 2.15. 2.16. 2.17. 2.18. 2.19. 2.20 2.21 2.22 2.23 2.24 2.25 2.26</p>	<p>1 2 3 4 5 6 7 8 9 10 11</p>



				2.27 2.28 2.29 2.30.. 2.31 2.32 2.33 2.34 2.35 2.36 2.37 2.38 2.39	
<p>2.13. Argumentar la importancia de una buena alimentación y del ejercicio físico en la salud</p> <p>CMCT, CSC</p>		1 2 3 4 5 6 7 8	9	<p>Bloque 2. Las personas y la salud. Promocion de la salud</p> <p>2.1. 2.2. 2.3. 2.4. 2.5. 2.6. 2.7. 2.8. 2.9. 2.10. 2.11. 2.13. 2.14. 2.15. 2.16. 2.17. 2.18. 2.19. 2.20 2.21 2.22 2.23 2.24 2.25 2.26 2.27 2.28 2.29 2.30. 2.31 2.32 2.33 2.34 2.35 2.36 2.37 2.38 2.39</p>	1 2 3 4 5 6 7 8 9 10 11
<p>2.14. Explicar los procesos fundamentales de la nutrición, utilizando esquemas gráficos de los distintos aparatos que intervienen en ella.</p>		1 2 3 4 5 6 7 8	9	<p>Bloque 2. Las personas y la salud. Promocion de la salud</p> <p>2.1. 2.2. 2.3. 2.4. 2.5. 2.6. 2.7. 2.8. 2.9. 2.10. 2.11. 2.13. 2.14. 2.15. 2.16. 2.17. 2.18. 2.19. 2.20 2.21 2.22 2.23 2.24 2.25 2.26 2.27 2.28 2.29 2.30. 2.31 2.32</p>	1 2 3 4 5 6 7 8 9 10 11

IES Ciudad de Coín

C/ URBANO PINEDA S/N 29100 COÍN MÁLAGA • TLF. 951268500 • FAX 951268501



<p>CCL, CMCT, CSC</p>				<p>2.33 2.34 2.35 2.36 2.37 2.38</p> <p>2.39</p>	
<p>2.15. Asociar qué fase del proceso de nutrición realiza cada uno de los aparatos implicados en el mismo.</p> <p>CMCT</p>		<p>1 2 3 4 5 6 7 8</p>	<p>9</p> <p>Bloque 2. Las personas y la salud. Promoción de la salud</p>	<p>2.1. 2.2. 2.3. 2.4. 2.5. 2.6. 2.7.</p> <p>2.8. 2.9. 2.10. 2.11. 2.13. 2.14.</p> <p>2.15. 2.16. 2.17. 2.18. 2.19. 2.20</p> <p>2.21 2.22 2.23 2.24 2.25 2.26</p> <p>2.27 2.28 2.29 2.30. 2.31 2.32</p> <p>2.33 2.34 2.35 2.36 2.37 2.38</p> <p>2.39</p>	<p>1 2 3 4 5 6 7 8 9 10 11</p>
<p>2.16. Indagar acerca de las enfermedades más habituales en los aparatos relacionados con la nutrición, de cuáles son sus causas y de la manera de prevenirlas.</p> <p>CMCT, CD, CAA, SIEP</p>		<p>1 2 3 4 5 6 7 8</p>	<p>9</p> <p>Bloque 2. Las personas y la salud. Promoción de la salud</p>	<p>2.1. 2.2. 2.3. 2.4. 2.5. 2.6. 2.7.</p> <p>2.8. 2.9. 2.10. 2.11. 2.13. 2.14.</p> <p>2.15. 2.16. 2.17. 2.18. 2.19. 2.20</p> <p>2.21 2.22 2.23 2.24 2.25 2.26</p> <p>2.27 2.28 2.29 2.30. 2.31 2.32</p>	<p>1 2 3 4 5 6 7 8 9 10 11</p>

IES Ciudad de Coín

C/ URBANO PINEDA S/N 29100 COÍN MÁLAGA • TLF. 951268500 • FAX 951268501



				2.33 2.34 2.35 2.36 2.37 2.38 2.39	
<p>2.17. Identificar los componentes de los aparatos digestivo, circulatorio, respiratorio y excretor y conocer su funcionamiento.</p> <p>CMCT, CD, CAA, SIEP</p>	1 2 3 4 5 6 7 8	9	<p>Bloque 2. Las personas y la salud. Promoción de la salud</p>	2.1. 2.2. 2.3. 2.4. 2.5. 2.6. 2.7. 2.8. 2.9. 2.10. 2.11. 2.13. 2.14. 2.15. 2.16. 2.17. 2.18. 2.19. 2.20 2.21 2.22 2.23 2.24 2.25 2.26 2.27 2.28 2.29 2.30. 2.31 2.32 2.33 2.34 2.35 2.36 2.37 2.38 2.39	1 2 3 4 5 6 7 8 9 10 11
<p>2.18. Reconocer y diferenciar los órganos de los sentidos y los cuidados del oído y la vista.</p> <p>CMCT, CD, CAA, SIEP</p>	1 2 3 4 5 6 7 8	9	<p>Bloque 2. Las personas y la salud. Promoción de la salud</p>	2.1. 2.2. 2.3. 2.4. 2.5. 2.6. 2.7. 2.8. 2.9. 2.10. 2.11. 2.13. 2.14. 2.15. 2.16. 2.17. 2.18. 2.19. 2.20 2.21 2.22 2.23 2.24 2.25 2.26 2.27 2.28 2.29 2.30. 2.31 2.32 2.33 2.34 2.35 2.36 2.37 2.38	1 2 3 4 5 6 7 8 9 10 11



					2.39	
<p>2.19. Explicar la misión integradora del sistema nervioso ante diferentes estímulos, describir su funcionamiento</p> <p>CMCT, CD, CAA, SIEP</p>		1 2 3 4 5 6 7 8	9	<p>Bloque 2. Las personas y la salud. Promoción de la salud</p>	<p>2.1. 2.2. 2.3. 2.4. 2.5. 2.6. 2.7.</p> <p>2.8. 2.9. 2.10. 2.11. 2.13. 2.14.</p> <p>2.15. 2.16. 2.17. 2.18. 2.19. 2.20</p> <p>2.21 2.22 2.23 2.24 2.25 2.26</p> <p>2.27 2.28 2.29 2.30. 2.31 2.32</p> <p>2.33 2.34 2.35 2.36 2.37 2.38</p> <p>2.39</p>	1 2 3 4 5 6 7 8 9 10 11
<p>2.20. Asociar las principales glándulas endocrinas, con las hormonas que sintetizan y la función que desempeñan.</p> <p>CMCT, CD, CAA, SIEP</p>		1 2 3 4 5 6 7 8	9	<p>Bloque 2. Las personas y la salud. Promoción de la salud</p>	<p>2.1. 2.2. 2.3. 2.4. 2.5. 2.6. 2.7.</p> <p>2.8. 2.9. 2.10. 2.11. 2.13. 2.14.</p> <p>2.15. 2.16. 2.17. 2.18. 2.19. 2.20</p> <p>2.21 2.22 2.23 2.24 2.25 2.26</p> <p>2.27 2.28 2.29 2.30.. 2.31 2.32</p> <p>2.33 2.34 2.35 2.36 2.37 2.38</p>	1 2 3 4 5 6 7 8 9 10 11

IES Ciudad de Coín

C/ URBANO PINEDA S/N 29100 COÍN MÁLAGA • TLF. 951268500 • FAX 951268501



				2.39	
<p>2.21. Relacionar funcionalmente al sistema neuroendocrino</p> <p>CMCT, CD, CAA, SIEP</p>	1 2 3 4 5 6 7 8	9	<p>Bloque 2. Las personas y la salud. Promocion de la salud</p>	<p>2.1. 2.2. 2.3. 2.4. 2.5. 2.6. 2.7.</p> <p>2.8. 2.9. 2.10. 2.11. 2.13. 2.14.</p> <p>2.15. 2.16. 2.17. 2.18. 2.19. 2.20</p> <p>2.21 2.22 2.23 2.24 2.25 2.26</p> <p>2.27 2.28 2.29 2.30. 2.31 2.32</p> <p>2.33 2.34 2.35 2.36 2.37 2.38</p> <p>2.39</p>	1 2 3 4 5 6 7 8 9 10 11
<p>2.22. Identificar los principales huesos y músculos del aparato locomotor</p> <p>CMCT, CD, CAA, SIEP</p>	1 2 3 4 5 6 7 8	9	<p>Bloque 2. Las personas y la salud. Promocion de la salud</p>	<p>2.1. 2.2. 2.3. 2.4. 2.5. 2.6. 2.7.</p> <p>2.8. 2.9. 2.10. 2.11. 2.13. 2.14.</p> <p>2.15. 2.16. 2.17. 2.18. 2.19. 2.20</p> <p>2.21 2.22 2.23 2.24 2.25 2.26</p> <p>2.27 2.28 2.29 2.30. 2.31 2.32</p> <p>2.33 2.34 2.35 2.36 2.37 2.38</p> <p>2.39</p>	1 2 3 4 5 6 7 8 9 10 11



<p>2.23. Analizar las relaciones funcionales entre huesos y músculos</p> <p>CMCT, CD, CAA, SIEP</p>	<p>1 2 3 4 5 6 7 8</p>	<p>9</p>	<p>Bloque 2. Las personas y la salud. Promoción de la salud</p>	<p>2.1. 2.2. 2.3. 2.4. 2.5. 2.6. 2.7. 2.8. 2.9. 2.10. 2.11. 2.13. 2.14. 2.15. 2.16. 2.17. 2.18. 2.19. 2.20 2.21 2.22 2.23 2.24 2.25 2.26 2.27 2.28 2.29 2.30. 2.31 2.32 2.33 2.34 2.35 2.36 2.37 2.38 2.39</p>	<p>1 2 3 4 5 6 7 8 9 10 11</p>
<p>2.24. Detallar cuáles son y cómo se previenen las lesiones más frecuentes en el aparato locomotor.</p> <p>CMCT, CD, CAA, SIEP</p>	<p>1 2 3 4 5 6 7 8</p>	<p>9</p>	<p>Bloque 2. Las personas y la salud. Promoción de la salud</p>	<p>2.1. 2.2. 2.3. 2.4. 2.5. 2.6. 2.7. 2.8. 2.9. 2.10. 2.11. 2.13. 2.14. 2.15. 2.16. 2.17. 2.18. 2.19. 2.20 2.21 2.22 2.23 2.24 2.25 2.26 2.27 2.28 2.29 2.30. 2.31 2.32 2.33 2.34 2.35 2.36 2.37 2.38 2.39</p>	<p>1 2 3 4 5 6 7 8 9 10 11</p>



<p>2.25. Referir los aspectos básicos del aparato reproductor, diferenciando entre sexualidad y reproducción. Interpretar dibujos y esquemas del aparato reproductor.</p> <p>CMCT, CD, CAA, SIEP</p>	<p>1 2 3 4 5 6 7 8</p>	<p>9</p>	<p>Bloque 2. Las personas y la salud. Promoción de la salud</p>	<p>2.1. 2.2. 2.3. 2.4. 2.5. 2.6. 2.7. 2.8. 2.9. 2.10. 2.11. 2.13. 2.14. 2.15. 2.16. 2.17. 2.18. 2.19. 2.20 2.21 2.22 2.23 2.24 2.25 2.26 2.27 2.28 2.29 2.30. 2.31 2.32 2.33 2.34 2.35 2.36 2.37 2.38 2.39</p>	<p>1 2 3 4 5 6 7 8 9 10 11</p>
<p>2.26. Reconocer los aspectos básicos de la reproducción humana y describir los acontecimientos fundamentales de la fecundación, embarazo y parto</p> <p>CMCT, CD, CAA, SIEP</p>	<p>1 2 3 4 5 6 7 8</p>	<p>9</p>	<p>Bloque 2. Las personas y la salud. Promoción de la salud</p>	<p>2.1. 2.2. 2.3. 2.4. 2.5. 2.6. 2.7. 2.8. 2.9. 2.10. 2.11. 2.13. 2.14. 2.15. 2.16. 2.17. 2.18. 2.19. 2.20 2.21 2.22 2.23 2.24 2.25 2.26 2.27 2.28 2.29 2.30. 2.31 2.32 2.33 2.34 2.35 2.36 2.37 2.38 2.39</p>	<p>1 2 3 4 5 6 7 8 9 10 11</p>



<p>2.27. Comparar los distintos métodos anticonceptivos, clasificarlos según su eficacia y reconocer la importancia de algunos de ellos en la prevención de enfermedades de transmisión sexual.</p> <p>CMCT, CD, CAA, SIEP</p>	<p>1 2 3 4 5 6 7 8</p>	<p>9</p>	<p>Bloque 2. Las personas y la salud. Promocion de la salud</p>	<p>2.1. 2.2. 2.3. 2.4. 2.5. 2.6. 2.7. 2.8. 2.9. 2.10. 2.11. 2.13. 2.14. 2.15. 2.16. 2.17. 2.18. 2.19. 2.20 2.21 2.22 2.23 2.24 2.25 2.26 2.27 2.28 2.29 2.30. 2.31 2.32 2.33 2.34 2.35 2.36 2.37 2.38 2.39</p>	<p>1 2 3 4 5 6 7 8 9 10 11</p>
<p>2.28. Recopilar información sobre las técnicas de reproducción asistida y de fecundación in vitro, para argumentar el beneficio que supuso este avance científico para la sociedad.</p> <p>CMCT, CD, CAA, SIEP</p>	<p>1 2 3 4 5 6 7 8</p>	<p>9</p>	<p>Bloque 2. Las personas y la salud. Promocion de la salud</p>	<p>2.1. 2.2. 2.3. 2.4. 2.5. 2.6. 2.7. 2.8. 2.9. 2.10. 2.11. 2.13. 2.14. 2.15. 2.16. 2.17. 2.18. 2.19. 2.20 2.21 2.22 2.23 2.24 2.25 2.26 2.27 2.28 2.29 2.30.. 2.31 2.32 2.33 2.34 2.35 2.36 2.37 2.38 2.39</p>	<p>1 2 3 4 5 6 7 8 9 10 11</p>



<p>2.29. Valorar y considerar su propia sexualidad y la de las personas que le rodean, transmitiendo la necesidad de reflexionar, debatir, considerar y compartir</p> <p>CMCT, CD, CAA, SIEP</p>	<p>1 2 3 4 5 6 7 8</p>	<p>9</p>	<p>Bloque 2. Las personas y la salud. Promoción de la salud</p>	<p>2.1. 2.2. 2.3. 2.4. 2.5. 2.6. 2.7. 2.8. 2.9. 2.10. 2.11. 2.13. 2.14. 2.15. 2.16. 2.17. 2.18. 2.19. 2.20 2.21 2.22 2.23 2.24 2.25 2.26 2.27 2.28 2.29 2.30.. 2.31 2.32 2.33 2.34 2.35 2.36 2.37 2.38 2.39</p>	<p>1 2 3 4 5 6 7 8 9 10 11</p>
<p>2.30. Reconocer la importancia de los productos andaluces como integrantes de la dieta mediterránea.</p> <p>CMCT, CD, CAA, SIEP</p>	<p>1 2 3 4 5 6 7 8</p>	<p>9</p>	<p>Bloque 2. Las personas y la salud. Promoción de la salud</p>	<p>2.1. 2.2. 2.3. 2.4. 2.5. 2.6. 2.7. 2.8. 2.9. 2.10. 2.11. 2.13. 2.14. 2.15. 2.16. 2.17. 2.18. 2.19. 2.20 2.21 2.22 2.23 2.24 2.25 2.26 2.27 2.28 2.29 2.30. 2.31 2.32 2.33 2.34 2.35 2.36 2.37 2.38 2.39</p>	<p>1 2 3 4 5 6 7 8 9 10 11</p>



Criterios de evaluación	%	UD	BLQ	Bloque de CONTENIDOS	OBJETIVOS
<p>3.1. Identificar algunas de las causas que hacen que el relieve difiera de unos sitios a otros.</p> <p>CMCT</p>		1 2 3 4 5 6 7 8	9 Bloque 3. El relieve terrestre y su evolucion.	<p>3.1. 3.2. 3.3. 3.4. 3.5. 3.6. 3.7.</p> <p>3.8. 3.9. 3.10. 3.11. 3.13. 3.14.</p> <p>3.15. 3.16 3.17 3.18 3.19</p>	1 2 3 4 5 6 7 8 9 10 11
<p>3.2.Relacionar los procesos geológicos externos con la energía que los activa y diferenciarlos de los procesos internos.</p> <p>CCL, CMCT</p>		1 2 3 4 5 6 7 8	9 Bloque 3. El relieve terrestre y su evolucion.	<p>3.1. 3.2. 3.3. 3.4. 3.5. 3.6. 3.7.</p> <p>3.8. 3.9. 3.10. 3.11. 3.13. 3.14.</p> <p>3.15. 3.16 3.17 3.18 3.19</p>	1 2 3 4 5 6 7 8 9 10 11
<p>3.3. Analizar y predecir la acción de las aguas superficiales e identificar las formas de erosión y depósitos más características</p>		1 2 3 4 5 6	9 10 11 12 13 14 Bloque 3. El relieve terrestre y su evolucion.	<p>3.1. 3.2. 3.3. 3.4. 3.5. 3.6. 3.7.</p> <p>3.8. 3.9. 3.10. 3.11. 3.13. 3.14.</p> <p>3.15. 3.16 3.17 3.18 3.19</p>	1 2 3 4 5 6 7 8 9 10 11



CMCT		7 8	15 16			
3.4. Valorar la importancia de las aguas subterráneas, justificar su dinámica y su relación con las aguas superficiales CMCT, CAA		1 2 3 4 5 6 7 8	9	Bloque 3. El relieve terrestre y su evolución.	3.1. 3.2. 3.3. 3.4. 3.5. 3.6. 3.7. 3.8. 3.9. 3.10. 3.11. 3.13. 3.14. 3.15. 3.16 3.17 3.18 3.19	1 2 3 4 5 6 7 8 9 10 11
3.5. Analizar la dinámica marina y su influencia en el modelado litoral CMCT		1 2 3 4 5 6 7 8	9	Bloque 3. El relieve terrestre y su evolución.	3.1. 3.2. 3.3. 3.4. 3.5. 3.6. 3.7. 3.8. 3.9. 3.10. 3.11. 3.13. 3.14. 3.15. 3.16 3.17 3.18 3.19	1 2 3 4 5 6 7 8 9 10 11
3.6. Relacionar la acción eólica con las condiciones que la hacen posible e identificar algunas formas resultantes.		1 2 3 4 5 6 7 8	9	Bloque 3. El relieve terrestre y su evolución.	3.1. 3.2. 3.3. 3.4. 3.5. 3.6. 3.7. 3.8. 3.9. 3.10. 3.11. 3.13. 3.14. 3.15. 3.16 3.17 3.18 3.19	1 2 3 4 5 6 7 8 9 10 11



CMCT					
<p>3.7. Analizar la acción geológica de los glaciares y justificar las características de las formas de erosión y depósito resultantes</p> <p>CMCT, CAA, SIEP</p>		1 2 3 4 5 6 7 8	9	<p>Bloque 3. El relieve terrestre y su evolución.</p> <p>3.1. 3.2. 3.3. 3.4. 3.5. 3.6. 3.7. 3.8. 3.9. 3.10. 3.11. 3.13. 3.14. 3.15. 3.16 3.17 3.18 3.19</p>	1 2 3 4 5 6 7 8 9 10 11
<p>3.8. Indagar los diversos factores que condicionan el modelado del paisaje en las zonas cercanas del alumnado</p> <p>CCL, CMCT, CAA</p>		1 2 3 4 5 6 7 8	9	<p>Bloque 3. El relieve terrestre y su evolución.</p> <p>3.1. 3.2. 3.3. 3.4. 3.5. 3.6. 3.7. 3.8. 3.9. 3.10. 3.11. 3.13. 3.14. 3.15. 3.16 3.17 3.18 3.19</p>	1 2 3 4 5 6 7 8 9 10 11
<p>3.9. Reconocer la actividad geológica de los seres vivos y valorar la importancia de la especie humana como agente geológico externo.</p>		1 2 3 4 5 6 7 8	9	<p>Bloque 3. El relieve terrestre y su evolución.</p> <p>3.1. 3.2. 3.3. 3.4. 3.5. 3.6. 3.7. 3.8. 3.9. 3.10. 3.11. 3.13. 3.14. 3.15. 3.16 3.17 3.18 3.19</p>	1 2 3 4 5 6 7 8 9 10 11

IES Ciudad de Coín

C/ URBANO PINEDA S/N 29100 COÍN MÁLAGA • TLF. 951268500 • FAX 951268501



<p>CMCT</p>					
<p>3.10. Diferenciar los cambios en la superficie terrestre generados por la energía del interior terrestre de los de origen externo.</p>		<p>1 2 3 4 5 6 7 8</p>	<p>9</p> <p>Bloque 3. El relieve terrestre y su evolución.</p>	<p>3.1. 3.2. 3.3. 3.4. 3.5. 3.6. 3.7.</p> <p>3.8. 3.9. 3.10. 3.11. 3.13. 3.14.</p> <p>3.15. 3.16 3.17 3.18 3.19</p>	<p>1 2 3 4 5 6 7 8 9 10 11</p>
<p>CMCT, CEC</p>					
<p>3.11. Analizar las actividades sísmica y volcánica, sus características y los efectos que generan</p>		<p>1 2 3 4 5 6 7 8</p>	<p>9</p> <p>Bloque 3. El relieve terrestre y su evolución.</p>	<p>3.1. 3.2. 3.3. 3.4. 3.5. 3.6. 3.7.</p> <p>3.8. 3.9. 3.10. 3.11. 3.13. 3.14.</p> <p>3.15. 3.16 3.17 3.18 3.19</p>	<p>1 2 3 4 5 6 7 8 9 10 11</p>
<p>CMCT, CEC</p>					



<p>3.12. Relacionar la actividad sísmica y volcánica con la dinámica del interior terrestre y justificar su distribución planetaria.</p> <p>CMCT, CEC</p>	<p>1 2 3 4 5 6 7 8</p>	<p>9</p>	<p>Bloque 3. El relieve terrestre y su evolución.</p>	<p>3.1. 3.2. 3.3. 3.4. 3.5. 3.6. 3.7. 3.8. 3.9. 3.10. 3.11. 3.13. 3.14. 3.15. 3.16 3.17 3.18 3.19</p>	<p>1 2 3 4 5 6 7 8 9 10 11</p>
<p>3.13. Valorar la importancia de conocer los riesgos sísmico y volcánico y las formas de prevenirlo</p> <p>CMCT, CEC</p>	<p>1 2 3 4 5 6 7 8</p>	<p>9</p>	<p>Bloque 3. El relieve terrestre y su evolución.</p>	<p>3.1. 3.2. 3.3. 3.4. 3.5. 3.6. 3.7. 3.8. 3.9. 3.10. 3.11. 3.13. 3.14. 3.15. 3.16 3.17 3.18 3.19</p>	<p>1 2 3 4 5 6 7 8 9 10 11</p>
<p>3.14. Analizar el riesgo sísmico del territorio andaluz e indagar sobre los principales terremotos que han afectado a Andalucía en época histórica</p>	<p>1 2 3 4 5 6 7 8</p>	<p>9</p>	<p>Bloque 3. El relieve terrestre y su evolución.</p>	<p>3.1. 3.2. 3.3. 3.4. 3.5. 3.6. 3.7. 3.8. 3.9. 3.10. 3.11. 3.13. 3.14. 3.15. 3.16 3.17 3.18 3.19</p>	<p>1 2 3 4 5 6 7 8 9 10 11</p>

IES Ciudad de Coín

C/ URBANO PINEDA S/N 29100 COÍN MÁLAGA • TLF. 951268500 • FAX 951268501



CMCT, CEC						
-----------	--	--	--	--	--	--

IES Ciudad de Coín

C/ URBANO PINEDA S/N 29100 COÍN MÁLAGA • TLF. 951268500 • FAX 951268501



Crterios de evaluacón	%	UD	BLQ	Bloque de CONTENIDOS	OBJETIVOS
<p>4.1. Planear, aplicar, e integrar las destrezas y habilidades propias del trabajo científico</p> <p>CMCT</p>		1 2 3 4 5 6 7 8	9	Bloque 4.Proyecto de investigacion..	1 2 3 4 5 6 7 8 9 10 11
<p>4.2.Elaborar hipótesis y contrastarlas a través de la experimentación o la observación y la argumentación.</p> <p>.</p> <p>CMCT, CAA, CSC, CEC</p>		1 2 3 4 5 6 7 8	9	Bloque 4.Proyecto de investigacion..	1 2 3 4 5 6 7 8 9 10 11
<p>4.3.Utilizar fuentes de información variada, discriminar y decidir sobre ellas y los métodos empleados para su obtención.</p>		1 2 3 4 5 6 7 8	9	Bloque 4.Proyecto de investigacion.. .	1 2 3 4 5 6 7 8 9 10 11

IES Ciudad de Coín

C/ URBANO PINEDA S/N 29100 COÍN MÁLAGA • TLF. 951268500 • FAX 951268501



<p>CMCT, CSC, SIEP</p>					
<p>4.4. Participar, valorar y respetar el trabajo individual y en equipo</p> <p>CMCT, CAA</p>		<p>1 2 3 4 5 6 7 8</p>	<p>9</p> <p>Bloque 4.Proyecto de investigacion..</p> <p>.</p>		<p>1 2 3 4 5 6 7 8 9 10 11</p>
<p>4.5. Exponer, y defender en público el proyecto de investigación realizado</p> <p>CMCT, CSC</p>		<p>1 2 3 4 5 6 7 8</p>	<p>9</p> <p>Bloque 4.Proyecto de investigacion..</p> <p>.</p>		<p>1 2 3 4 5 6 7 8 9 10 11</p>