

ERE PÉREZ

Ere Pérez Natural Cosmetics comenzó en 2004 con la creación de la Máscara con aceite de almendras, diseñada cuidadosamente no sólo para realzar las pestañas si no como un tratamiento para alargarlas, fortalecerlas y nutrirlas. Sus increíbles resultados dieron pie a la creación de la línea completa de cosméticos para rostro, ojos, mejillas y labios en tonos naturales para todo tipo de pieles.

Es una marca Australiana de Cosméticos Naturales libres de tóxicos y libres de crueldad animal con más de 60 productos, de los cuales la mayoría son veganos. Inspirados en la mujer moderna y natural creamos productos versátiles y prácticos para el día a día con fórmulas nobles que cuidan, nutren y dejan respirar tu piel.

El enfoque que sigue la empresa, pretende promover una manera más natural de pensar, vivir y emprender. Para lograr esto debemos hacerlo con convicción, pasión y equilibrio.

Representación de la marca en España:

https://lilyandwhite.com/es/34_ere-perez;

<https://www.biosplendor.com/es/manufacturer/ere-perez?p=3>

Email de contacto

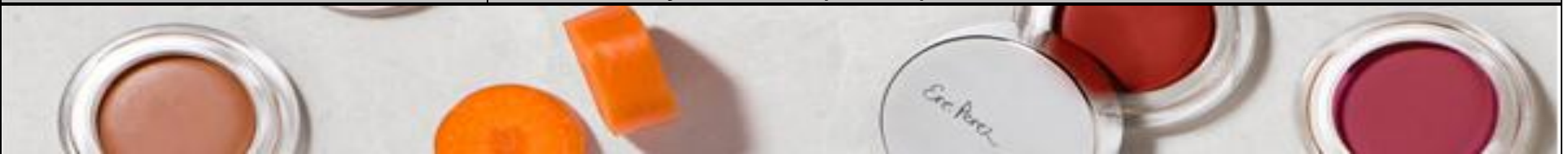
info@biosplendor.com

info@lilyandwhite.com

Teléfonos :

627145 013 (Biosplendor)

981925211 Lily and White (Coruña)




ERE PÉREZ	Imagen	Nombre	Ingredientes	Técnica de aplicación	Características principales	Módulos en los que se puede aplicar
		<p>MAQUILLAJE LIGERO DE QUINOA</p> <p>Página Web</p> <p>https://www.ereperez.mx/product-page/maquillaje-ligero-de-quinoa-dawn</p> <p>Precio</p> <p>31,49 €</p>	<p>Fórmula enriquecida con quinoa ayuda a reducir la pigmentación, sanar la inflamación y aumentar la elasticidad de la piel con un acabado natural. Además, contiene grosella negra que proporciona antioxidantes y vitamina A.</p>	<p>Limpia e hidrata tu rostro. Usando el gotero aplica una pequeña cantidad de base en el dorso de tu mano. Con la brocha eco vegana multiusos toma un poco de producto y aplícalo en el rostro. Concéntrate en las mejillas, nariz, frente y mentón. Esparce bien. Repite los pasos hasta obtener la cobertura deseada</p>	<p>Base de maquillaje líquida con entintado ligero que unifica tonos de piel claros a medios conservando su belleza natural. Estos ingredientes contribuyen al rejuvenecimiento de la piel así como también ayudan a reducir el enrojecimiento y la pigmentación. El maquillaje ligero de quinoa se desliza, se puede mezclar fácilmente y se funde en la piel ofreciendo un acabado mate. Para una cobertura ligera o media, aplica con la brocha eco vegana multiusos.</p>	<p>Ciclo formativo de grado medio en Estética y Belleza:</p> <p><u>Módulo:</u> <i>Maquillaje</i></p> <p>Ciclo formativo de grado superior en Caracterización y Maquillaje profesional</p> <p><u>Módulo:</u> <i>Maquillaje de Caracterización</i></p>


Imagen	Nombre	Ingredientes	Técnica de aplicación	Características principales	Módulos en los que se puede aplicar	
	MAQUILLAJE DE AVENA – CHAI	<p>Los ingredientes, estrella, leche de avena, durazno y la Vitamina E promueven una piel saludable.</p>	<p>Coloca una pequeña cantidad del producto en tu mano. Aplica en mejillas, frente, barbilla y nariz con la brocha eco vegana multiusos dando ligeros toques. Para un mejor acabado, aplica desde el centro de la cara y difumina hacia la parte exterior del rostro. Con ayuda de la brocha, mezcla el maquillaje en tu piel haciendo movimientos circulares para conseguir una cobertura uniforme en todo el rostro</p>	<p>Su fórmula lo convierte en el maquillaje perfecto: no es grasoso y deja la piel de tono claro a medio con un acabado natural y de larga duración. Esta base vegana ofrece una cobertura media o total, es decir que puedes usar solo un poco o aplicar distintas capas y, en cualquier caso, tu piel podrá respirar. Su fórmula libre de tóxicos no obstruye los poros y es apta para pieles sensibles.</p>	<p>Ciclo formativo de grado medio en Estética y Belleza:</p> <p><u>Módulo:</u> Maquillaje</p> <p>Ciclo formativo de grado superior en Caracterización y Maquillaje profesional</p> <p><u>Módulo:</u> Maquillaje de Caracterización</p>	
	Página web					https://www.ereperez.mx/product-page/maquillaje-de-avena-chai
	PRECIO					<p>34,49€</p>


Imagen	Nombre	Ingredientes	Técnica de aplicación	Características principales	Módulos en los que se puede aplicar	
	BRONCEADOR DE ARROZ	Polvo compacto elaborado con arroz libre de OGM	Estos polvos pueden ser usados directamente sobre la piel o sobre la base de maquillaje. Para aplicarlo, usa la brocha eco vegana para blush y bronceador y mezcla ambos tonos del dúo para lucir una piel radiante y saludable. Sacude la brocha para quitar el exceso de polvo antes de aplicar sobre las mejillas. Luego agrega a otras áreas del rostro como los párpados, la frente y el mentón. Aplica suavemente para lograr un efecto sutil.	Su textura fina y suave se adhiere al rostro permitiendo que la piel respire. Puede construirse el color poco a poco solo o sobre el maquillaje. Este versátil dúo se adapta a muchos estilos de maquillaje y tonos de piel, brindando el bronceado natural que todos necesitamos. Completa tu look en el día y luce radiante por la noche.	Ciclo formativo de grado medio en Estética y Belleza: <u>Módulo:</u> Maquillaje Ciclo formativo de grado superior en Caracterización y Maquillaje profesional <u>Módulo:</u> Maquillaje de Caracterización	
	Página web					https://www.ereperez.mx/product-page/bronceador-de-arroz-tulum
	Precio					\$480,00


Imagen	Nombre	Ingredientes	Técnica de aplicación	Características principales	Módulos en los que se puede aplicar	
	BÁLSAMO DE ZANAHORIA	<p>Contiene muchos ingredientes saludables, como las zanahorias llenas de antioxidantes, que ayudan a mantener la piel suave e hidratada</p>	<p>Aplica el bálsamo con la brocha eco vegana multiusos directamente en las mejillas con movimientos circulares y difumina a tu gusto. Reaplica para lograr un color más intenso. Utiliza la brocha eco vegana para corrector y labios para aplicar el bálsamo en los labios y frótalos para difuminar el color.</p>	<p>Este bálsamo multiusos da color a las mejillas y labios al instante – es el bálsamo vegano perfecto. Diseño compacto que cabe en tu bolsillo para que realces tu look al instante en cualquier momento y lugar.</p>	<p>Ciclo formativo de grado medio en Estética y Belleza:</p> <p><u>Módulo:</u> Maquillaje</p> <p>Ciclo formativo de grado superior en Caracterización y Maquillaje profesional</p> <p><u>Módulo:</u> Maquillaje de Caracterización</p>	
	Página web					https://www.ereperez.mx/product-page/b%C3%A1lsamo-de-zanahoria-healthy
	Precio					24,90€


Imagen	Nombre	Ingredientes	Técnica de aplicación	Características principales	Módulos en los que se puede aplicar	
	MÁSCARA DE ALMENDRAS	Su fórmula con aceite de almendras fortalece y alarga las pestañas.	Aplica como último paso en tu maquillaje de ojos. Sumerge el cepillo en el recipiente, limpia el exceso en el borde y aplica desde el nacimiento de las pestañas con movimientos ascendentes hacia las puntas. Aplica varias capas en las pestañas superiores para dar color y una sola capa en las inferiores.	No se corre, es resistente al agua y de larga duración. Es segura incluso en ojos sensibles o que usan lentes de contacto. Este producto de belleza es un básico sin complicaciones para llevar todo el día, es la mascara perfecta para levantar tus pestañas de manera natural.	Ciclo formativo de grado medio en Estética y Belleza: <u>Módulo:</u> Maquillaje Ciclo formativo de grado superior en Caracterización y Maquillaje profesional <u>Módulo:</u> Maquillaje de Caracterización	
	Página web					https://www.ereperez.mx/product-page/mascara-de-almendras-black
	Precio					24,90€


Imagen	Nombre	Ingredientes	Técnica de aplicación	Características principales	Módulos en los que se puede aplicar	
	SOMBRAS CON MANZANILLA-BEAUTIFUL	<p>Elaboradas con ingredientes calmantes como la manzanilla, son ideales para pieles sensibles, ayudando a reducir la inflamación y brindando un efecto calmante en la delicada zona de los ojos.</p>	<p>Aplica en tus párpados el maquillaje de avena o corrector de árnica como lo haces en tu rutina de maquillaje.</p> <p>Usa la brocha eco vegana para acentuar y sombrear para aplicar el color deseado. Primero, elige un tono neutro y aplícalo en todo el párpado creando una buena base para luego aplicar el color. Para completar tu look, elige una sombra más oscura o un tono más atrevido y con el extremo más plano y corto de la brocha aplícalo desde la línea de las pestañas hasta el pliegue superior.</p>	<p>Esta paleta incluye 3 tonos neutros para usar como base y 3 tonos brillantes para iluminar la mirada. Todos los colores se adaptan a tu tono de piel. Para un mejor resultado, aplica las sombras con las 2 brochas eco veganas especiales para ojos.</p>	<p>Ciclo formativo de grado medio en Estética y Belleza:</p> <p><u>Módulo:</u> Maquillaje</p> <p>Ciclo formativo de grado superior en Caracterización y Maquillaje profesional</p> <p><u>Módulo:</u> Maquillaje de Caracterización</p>	
	Página web					https://www.ereperez.mx/product-page/sombras-con-manzanilla-beautiful
	Precio					31,49€


Imagen	Nombre	Ingredientes	Técnica de aplicación	Características principales	Módulos en los que se puede aplicar	
	MÁSCARA DE PESTAÑAS DE AGUACATE	<p>Hecha con aceites de mamey y aguacate que estimulan el crecimiento, regeneración y fortalecimiento de las pestañas</p>	<p>Aplicar como último paso en un maquillaje de ojos. Sumerge el cepillo en el recipiente, limpia el exceso en el borde y aplica desde el nacimiento de las pestañas con movimientos ascendentes hacia las puntas. Aplica varias capas en las pestañas superiores para dar color y una sola capa en las inferiores.</p>	<p>Es contra agua, no se corre y ofrece una cobertura completa y sorprendente durante 24 horas. Perfecta para el día o la noche, se adapta a tu ocupado estilo de vida. Hecha con ingredientes naturales de la más alta calidad y amigable para los ojos sensibles. Para un look natural o con una dosis alta de glamour. Una máscara contra agua en la que sí se puede confiar.</p>	<p>Ciclo formativo de grado medio en Estética y Belleza:</p> <p><u>Módulo:</u> Maquillaje</p> <p>Ciclo formativo de grado superior en Caracterización y Maquillaje profesional</p> <p><u>Módulo:</u> Maquillaje de Caracterización</p>	
	Página web					https://www.ereperez.mx/product-page/mascara-de-aguacate-contra-agua-black
	Precio					<p>24,90€</p>

Imagen	Nombre	Ingredientes	Técnica de aplicación	Características principales	Módulos en los que se puede aplicar	
	TINTE DE BETABEL –JOY	Fórmula a base de agua con extractos de betabel que nutre e hidrata tu piel. Rico en antioxidantes.	Aplicalo en tu rostro limpio o sobre el maquillaje en labios y mejillas. Coloca una pequeña cantidad en tus mejillas con el aplicador. Difumina con la brocha eco vegana multiusos. Para un rojo más intenso reaplica una segunda capa y difumina bien. Aplica en tus labios de la misma manera – ya sea en los labios completos o solo en el centro y difumina para obtener el color deseado. Aplica capas extras para un rojo más intenso.	Tinte de betabel de larga duración en tono rojo cereza brillante para mejillas y labios. Actúa como un rubor natural que permanece durante todo el día. Es el producto más popular 2 en 1. ¡El mejor producto, de día o de noche!	Ciclo formativo de grado medio en Estética y Belleza: <u>Módulo:</u> Maquillaje Ciclo formativo de grado superior en Caracterización y Maquillaje profesional <u>Módulo:</u> Maquillaje de Caracterización	
	Página web					https://www.ereperez.mx/product-page/tinte-de-betabel-joy
	Precio					25,99€



Imagen	Nombre	Ingredientes	Técnica de aplicación	Características principales	Módulos en los que se puede aplicar
	MÁSCARA CON SÁBILA EN GEL	Hecha con ingredientes de la más alta calidad.	Aplica como último paso en tu maquillaje de ojos. Sumerge el cepillo en el recipiente,	Este producto es seguro aún si usas extensiones de pestañas, lentes de contacto o tienes ojos sensibles. Es resistente al sudor y al agua.	Ciclo formativo de grado medio en Estética y Belleza:
	Página web		limpia el exceso en el borde y aplica desde el nacimiento de las pestañas con movimientos ascendentes hacia las puntas. Aplica varias capas en las pestañas superiores para dar color y una sola capa en las inferiores	Úsalo como cepillo de cejas para darles forma, definición y lograr un look arreglado pero natural.	
	https://www.ereperez.mx/product-page/mascara-con-s%C3%A1bila-en-gel-clear	Contiene sábila, que además de ser rica en vitaminas, alarga, da brillo y resalta el color natural de tus pestañas.			
	Precio				
	23,00€				Ciclo formativo de grado superior en Caracterización y Maquillaje profesional <u>Módulo:</u> Maquillaje de Caracterización

Imagen	Nombre	Ingredientes	Técnica de aplicación	Características principales	Módulos en los que se puede aplicar	
	BROCHA ECO VEGANA	Hecha con materiales biodegradables de alta calidad, fibras veganas y mango de resina de maíz.	Usa la punta angular para delinear los ojos o rellenar las cejas. Utiliza el lado ancho para aplicar color o difuminar las sombras de ojos.	¡Brocha dos en uno inteligentemente diseñada! Su lado plano y fino te permite dibujar la clásica línea a lo largo del nacimiento de las pestañas además de rellenar las cejas. El otro lado tiene una forma redondeada esponjosa para combinar distintos tonos en el párpado y difuminar los bordes de las sombras para que no haya líneas duras que lucen tan poco naturales.	Ciclo formativo de grado medio en Estética y Belleza: <u>Módulo:</u> Maquillaje Ciclo formativo de grado superior en Caracterización y Maquillaje profesional <u>Módulo:</u> Maquillaje de Caracterización	
	Página web					https://www.ereperez.mx/product-page/broch-eco-vegana-para-delinear-y-difuminar
	Precio					23,00€

