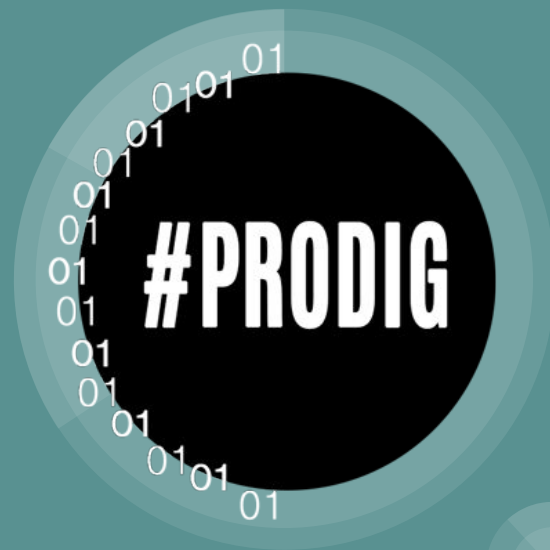


# #SELFIE

Organiza: Joint Research Centre  
Instituto de Investigación de la UE

Servicio de Innovación Educativa.  
Dirección General de Innovación y Formación del  
Profesorado.



JUNTA DE ANDALUCÍA  
CONSEJERÍA DE EDUCACIÓN

# Contexto

Europa



Infraestructura



Contenido y currículos



Prácticas de Evaluación



Desarrollo Profesional

## DIGCOMPORG



Liderazgo y Gobernanza



Sector TIC



Colaboración y Networking



Enseñanza-Aprendizaje

"First published, in English, in 2017, as "European Framework for the Digital Competence for Organizations: DigCompOrg" by the European Commission's Joint Research Centre, EUR 28775 EN, ISBN 978-92-79-73494-6, doi:10.2760/159770, JRC107466, <http://europa.eu/igt63ch>. This translation is the responsibility of (Junta de Andalucía). The European Commission is not responsible for this translation and cannot be held liable for any consequence stemming from its use."

# #SELFIE

(DIAGNÓSTICO COMPETENCIA DIGITAL  
DEL CENTRO)

#PRODIG

school leaders



teachers



students

## Destinatarios:

Centros de Primaria  
(5º y 6º).  
Secundaria.  
Bachillerato.  
FP.

## Tres perfiles:

Equipo directivo.  
Profesorado  
Alumnado.

## TEST ANÓNIMO



## TEST:

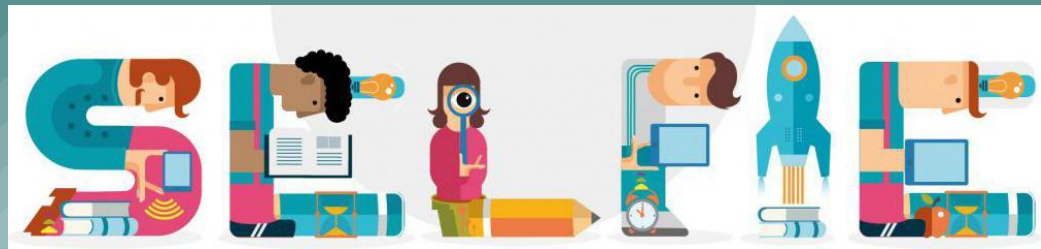
Preguntas comunes.  
+  
Específicas de la enseñanza  
+  
Personalizadas por el  
centro (puede añadir hasta  
8 preguntas)

Each user has a different perspective

### Guía breve en siete pasos

#### Procedimiento

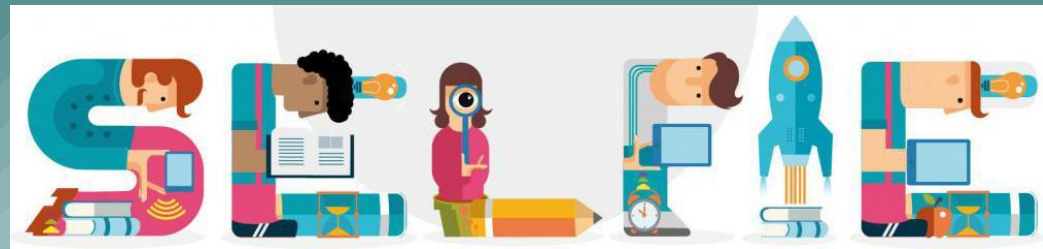
- **1) Registro**
  - Se accede a la [página de registro](#)
  - Ya están precargados los correos de los centros, usando el correo oficial → Se evitan cuentas fake.
  - Docente coordinador busca su Centro y pide correo de activación.
- **2) Logueo de la persona que coordina y ajustes de la encuesta**
  - Se accede a [la parte de coordinación](#) usando el correo del centro y la contraseña creada.
  - Se completan los datos básicos del Centro y personaliza la encuesta, en pocos minutos.
  - Si quiere se puede añadir un mail alternativo.



- 3) **Difusión de la encuesta** entre equipo directivo, docentes y alumnado.
  - Una vez creada, se establecen las fechas para completar la encuesta, entre 1 y 3 semanas.
  - Es importante asegurarse de que se planifica el acceso al alumnado a la encuesta.
  - Basta compartir la URL y establecer plazos para que el alumnado acceda.
  - Selfie se puede repetir hasta 3 veces al curso, por cada trimestre.
  - Se ofrecerán guías para seguir mejorando en los indicadores e insignias a los centros participantes en la web de SELFIE [https://ec.europa.eu/education/schools-go-digital\\_es](https://ec.europa.eu/education/schools-go-digital_es)



Organiza: Joint Research Centre  
Instituto de Investigación de la UE



# #SELFIE

- **La cumplimentación del TEST es muy sencilla:**

- Enunciados breves.
- Respuesta mediante escala.
- Opción de “No sabe”.

SELFIE - Discover your school's digital potential

Inicio Escritorio Acerca de SELFIE Perfil del centro


## SELFIE for school leaders


1 > 2 > 3 > 4 > 5 > 6 > 7 > 8 > 9 > 10


### Área A: Liderazgo


Esta área se centra en el papel que desempeña el liderazgo en la integración de las tecnologías digitales a nivel de centro educativo y en su uso efectivo para las principales labores del centro, es decir, la enseñanza y el aprendizaje.


*Reflexione sobre el liderazgo en su centro y, para cada uno de los enunciados, facilite una puntuación del 1 (puntuación mínima / lo que menos corresponde a la realidad) al 5 (puntuación máxima / lo que más corresponde a la realidad). Al colocar el cursor sobre los números, aparecerá una explicación de lo que significan las puntuaciones 1 y 5 para ese enunciado concreto. Al hacer clic en el botón «i» (o enlace), se facilitarán orientación adicional y ejemplos. Si no puede o no desea responder a un enunciado, elija la opción «no sabe / no contesta» (N/A).*


\* En nuestro centro, contamos con una **estrategia digital** 

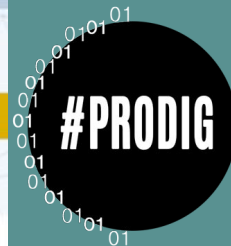
1 2 3 4 5 

\* Desarrollamos la **estrategia digital** de nuestro centro en colaboración con los profesores 

1 2 3 4 5 

\* Apoyamos a los profesores para que exploren nuevas formas de enseñanza con tecnologías digitales 

1 2 3 **Estoy parcialmente de acuerdo** 



# #SELFIE

Datos de  
participación para  
obtener resultados  
fiables

## School leaders

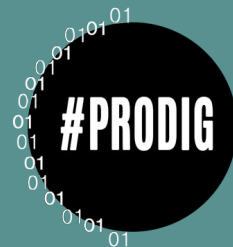
Number of eligible school leaders per education level	% minimum participation rate
Up to 5 school leaders	80%
6-10 school leaders	70%
11-30 school leaders	60%
Above 30 school leaders	50%

## Teachers

Number of eligible teachers per education level	% minimum participation rate
Up to 10 teachers	80%
11-30 teachers	60%
31-45 teachers	50%
46-125 teachers	33%
126-200 teachers	25%
201-500 teachers	20%
above 500 teachers	10%

## Students

Number of eligible students per education level	% minimum participation rate
Up to 50 students	60%
51 to 150 students	50%
151 to 250 students	40%
251 to 500 students	30%
501 to 750 students	25%
751 to 1000 students	20%
More than 1000 students	10%



# #SELFIE

## Obtención de resultados por áreas

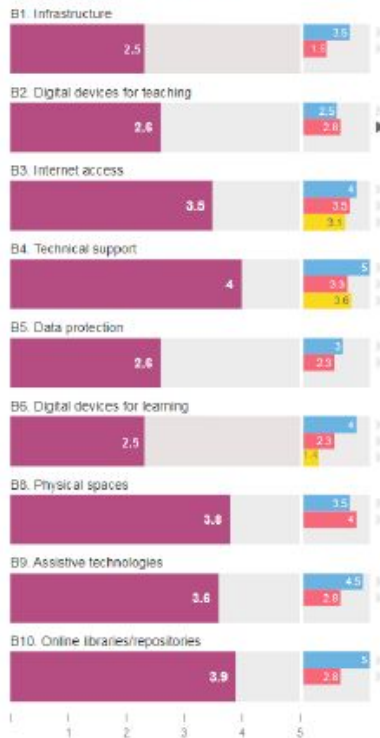
Example:

### Results per area

The bar charts below show the average responses for each statement/question of the selected area.



#### Infrastructure and Equipment



# #PRODIG