



Nombre:

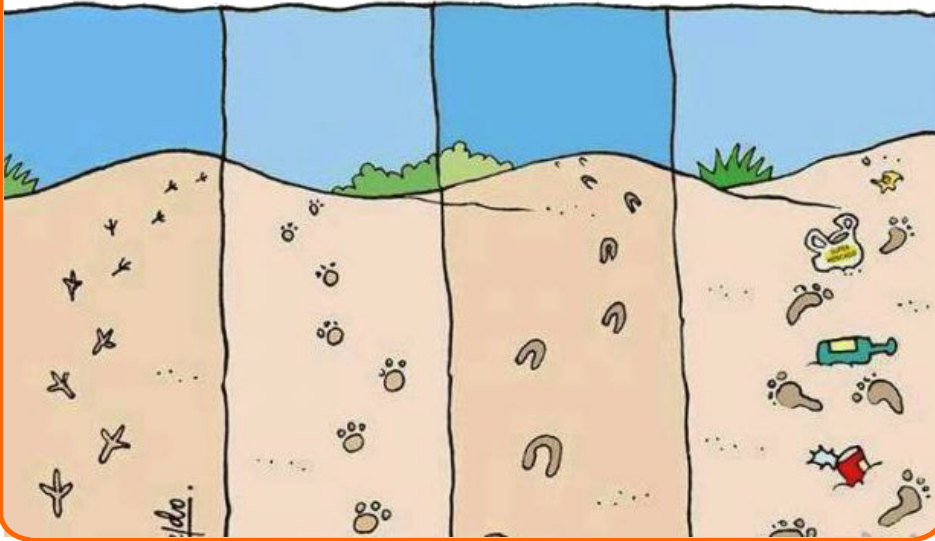
Fecha:

OBSERVA, REFLEXIONA Y ESCRIBE

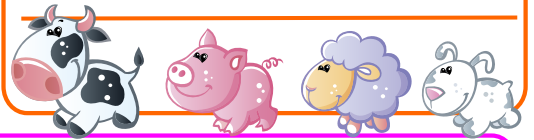
El humor gráfico es usado en muchas ocasiones más para provocar la reflexión, sobre algunos temas, que para hacer reír. Observa y contesta.



Las huellas de los animales ...



1.- Describe brevemente la imagen.



2.- Por el tipo de huellas. ¿A qué grupo de animales crees que pueden pertenecer?

3.- ¿Por qué destaca una huella sobre las otras?



4.- Explica a qué crees que se debe que sólo esas huellas tengan basura junto a ellas.





5.- Explica el mensaje que transmite esta imagen y haz una reflexión sobre ello.



