

RAZAS DE GANADO BOVINO

1º CFGM PRODUCCIÓN AGROPECUARIA
IES ALMUDEYNE

VÍCTOR J. CANO

RAZAS DE GANADO BOVINO

Clasificación

Tipo lechero

Tipo cárnico

Doble propósito

Trabajo

Origen

Bos taurus (Bovino europeo)

Bos indicus (Bovino indico)

RAZAS DE GANADO BOVINO

Bos taurus,

su origen en Europa, incluye la mayoría de las razas modernas de ganado lechero y de carne



Bos indicus,

su origen en India, se caracteriza por una joroba en la cruz.



Diferencias entre *Bos taurus* y *Bos indicus*



	B. taurus	B.indicus
CABEZA	Corta, ancha y cuerno corto	Larga, estrecha y cuerno largo
OREJAS	Rectas, redondeadas	Largas, péndulas
CUELLO	Corto y ancho	Corto y estrecho
CRUZ	Sin giba	Con giba alta
MÚSCULOS	Bien desarrollados	Poco desarrollados
MIEMBROS	Cortos y musculados	Largos y poco musculados
PIEL	Espesa y ajustada	Fina y pliegues colgantes
ADAPTACIÓN	Zonas templadas – frías	Zonas Tropical

RAZAS ESPAÑOLAS

Razas autóctonas: origen España

Razas de origen fuera de España, pero que por su implantación han sido reconocidas como españolas en el catálogo de razas de bovino.

Las más importantes son con aptitud lechera:

- frisona
- parda alpina
- Fleckvieh

razas con aptitud cárnica:

- charolesa
- limusina
- Parda de montaña

Cruce industrial: cruce entre un macho de marcadas características cárnicas con una hembra de raza autóctona, con el objetivo de que la descendencia tenga unas mejores características cárnicas para engorde a matadero.

RAZAS BOVINAS DE LECHE

El estudio de las razas lecheras tiene gran importancia, puesto que existen diferencias marcadas entre estas, con relación a su adaptación a diferentes sistemas de producción.

En avance tecnológico en el manejo de la genética, selección, nutrición y sanidad de estas razas, han contribuido al desarrollo del potencial de los bovinos lecheros.

FRISONA (HOLSTEIN – FRIESIAN)

Originaria del norte de Holanda.

Es la raza típica de vacuno leche en España

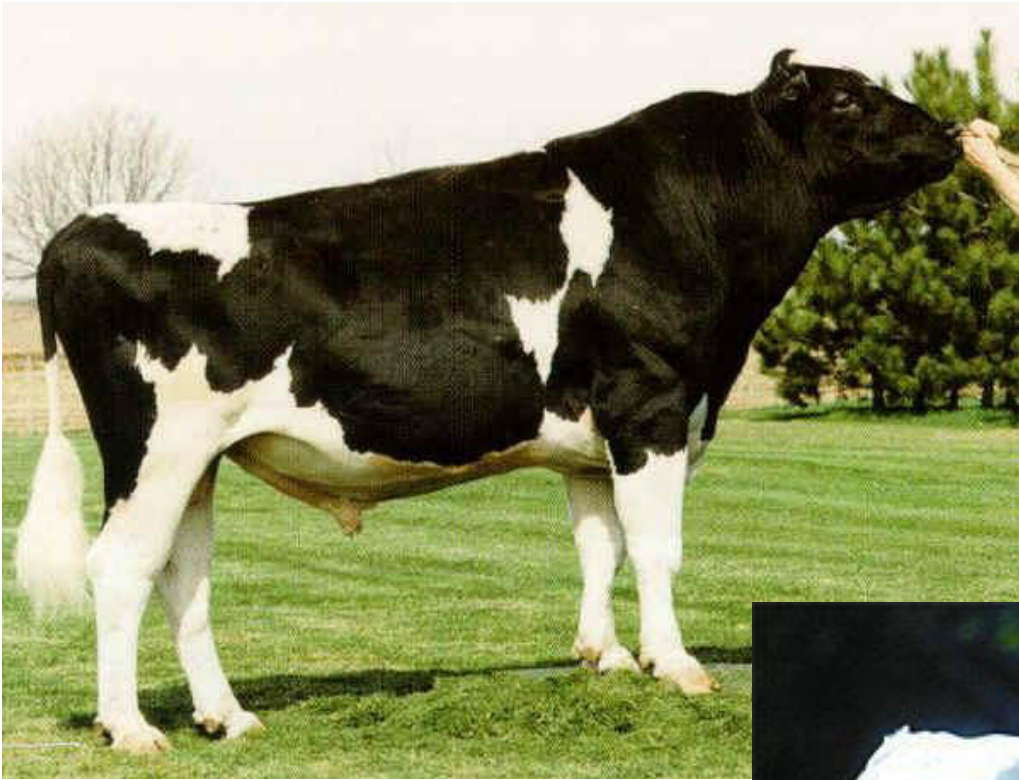
Existen dos ramas: Frisón Holandés y Holstein Friesian (Americano).

Aunque ha sido introducido a diferentes climas, prefiere climas templados. En el trópico deben crearse condiciones adecuadas.

Es la raza mas pesada de leche, hembras con un peso promedio de 650 Kilos y una alzada aprox. de 1.50 m. y los machos 1,000 kg.

Conformación equilibrada, con ubre bien balanceada y fuertemente adherida. Se caracteriza por su pelaje blanco y negro. Existe también el color blanco y rojo.

La Holstein se ha distinguido por su sobresaliente producción de leche, con promedio de 7,899 Lt. / lactancia de 305 d, con 3.6% de grasa.



PARDA (ALPINA/SUIZA)

- Originaria de suiza
- Esta raza es la segunda mas productora de leche en el mundo
- Excelente para producir leche en el trópico por su rusticidad, longevidad, baja incidencia de problemas metabólicos pospartos, muy adaptable a extremos climáticos.
- Peso máximo HEMBRAS 700-800Kg



FLECKVIEH

- ▶ También se conoce como raza Simmental.
- ▶ Muy utilizada en Aragón (Huesca) para mejorar la rentabilidad del vacuno en esta zona.
- ▶ Es una raza eficiente en la producción de leche, caracterizada por su gran desarrollo mamario. También muestra una importante vocación carnífera, con fuerte musculosidad.



JERSEY

- ▶ Es una raza eficiente en la producción de leche y se caracteriza por un alto porcentaje de grasa láctea (raza mantequillera por excelencia), de fácil adaptación a un amplio rango de climas y condiciones geográficas y por su carácter dócil.
- ▶ Características físicas: Animales pequeños de peso no superior a los 450 kg; color castaño.



RAZAS BOVINAS CARNE

El cuerpo es hipermétrico o de tamaño grande, pudiendo alcanzar en estas razas cárnicas de 800 a 1200 kg de peso.

El lomo suele ser recto, pecho ancho y cuerpo en forma de tonel.

Presenta extremidades reducidas al compararlas con el peso que pueden alcanzar. La pierna presenta un alto contenido en carne.

La región dorsal y los cuartos traseros, donde se obtiene la mayoría de la carne de primera categoría, presenta un gran desarrollo muscular.

RETINTA

Es la raza más representativa del sur y suroeste de la península ibérica, por su adaptación al calor.

Caracterizada por su capa roja oscura o retinta.

Raza maternal ampliamente utilizada en cruzamiento industrial, especialmente con charolesa o limusina.



AVILEÑA-NEGRA IBÉRICA

Típica de las zonas de montaña del centro de la península ibérica.

Color negro uniforme.

Gran capacidad para aprovechar medios difíciles. Buenas condiciones maternas.



BERRENDA EN COLORADO

También se denomina Andaluza berrenda en rojo, para diferenciarla de otras razas con esta capa. Raza de protección especial.

Color: manchas rojas sobre fondo blanco.

Típica de Andalucía, Extremadura y Sur Castilla-León.

Muy utilizada para cabestros.



BERRENDA EN NEGRO

También se denomina berrenda en negro Andaluza, para diferenciarla de otras razas con esta capa.

Color: manchas negras sobre fondo blanco.

Típica de Andalucía y Extremadura.

Maternal: excelentes vientres para potenciar la productividad de carne en zonas de dehesa..



MORUCHA

También conocida como raza salmantina.

Bovino de gran rusticidad, con gran armonía corporal (la más bella de las razas autóctonas).

Admite 2 capas: negra y la clásica cárdena.

La raza morucha es agresiva (no brava), por lo que los novillos han sido utilizados en muchas fiestas de pueblos.



RUBIA GALLEGA

Es la raza autóctona más abundante.

Bovino con esqueleto robusto y bien proporcionado que permite grandes masas musculares.

Color rubio uniforme.

La raza morucha es agresiva (no brava), por lo que los novillos han sido utilizados en muchas fiestas de pueblos.



ASTURIANA DE LOS VALLES

Color castaño, con orla casi blanca alrededor del hocico.

Raza con marcada tendencia a la producción de carne, tanto en pureza como en cruce industrial.



BLANCA CACEREÑA

Raza catalogada de protección especial

Color capa: blanco. Se distribuye mayoritariamente por Extremadura.

Raza muy rústica, adaptada a condiciones extremas; con gran capacidad de aprovechar alimentos groseros.



CHAROLESA

Raza procedente de la región de Charollais, en Francia.

Es una raza rústica, precoz y produce carne de excelente sabor. El cruce con razas autóctonas se observan mejoras en la presentación y calidad de las canales.

Color capa: blanco o cremoso.



LIMUSINA

Raza procedente de la región de Limoges, en Francia.

Es una raza especializada en la producción de carne. Muy utilizada por los ganaderos españoles por su rusticidad, capacidad de adaptación y facilidad de parto. En el cruce con razas autóctonas se observa buena disposición para la marcha (adaptada al pastoreo).

Color capa: colorada, más clara en el bajo vientre.



PARDA DE MONTAÑA

Distribuida por las sierras norte de Castilla y León y en la sierras de Aragón (Huesca y Teruel).

Color capa: uniforme pardo, con más o menos intensidad.

Adaptada al pastoreo durante largos periodos (9 meses).



Otras razas de carne:



Cárdena Andaluza



Pajuna



Alistana-Sanabresa



Sayaguesa



Tudanca



Pirinaica



Blanco Azul belga



Rubio (blonde) de Aquitania



Hereford

LIDIA

Raza clasificada oficialmente como autóctona de fomento, criada y seleccionada desde hace más de 3 siglos, con un destino principal y singular, la lidia en espectáculos taurinos.

Se distribuye prácticamente por toda la Península Ibérica, con amplia implantación en las zonas adehesadas de las dos mesetas, Andalucía y Extremadura.

Se cría en extensivo en amplias dehesas donde desarrolla los hábitos propios de su raza, contribuyendo a su conservación. Tiene alimentación basada en aprovechamiento de recursos naturales de la dehesa, suplementada en períodos de penuria y en el último año de preparación para la lidia con piensos elaborados con materias primas vegetales nobles. Las condiciones de crianza, el manejo (con importante cultura propia), la alimentación y la sanidad son tan importantes como la genética y la selección para su fin productivo.

La reproducción es por monta natural dirigida en lotes de cubrición, destacando la buena aptitud maternal y la longevidad de las hembras que presentan el primer parto a la edad de 33-42 meses.

