

# PLC TEXTO PAUTADO: TABLAS, GRÁFICOS Y DIAGRAMAS. Paso 1 Análisis del texto.

## 1. Datos en Tablas.

Vamos a analizar la diferencia en el crecimiento de dos animales respecto a su peso durante los primeros días de vida. Podemos observar como la foca tiene un crecimiento mayor de peso que el ciervo los primeros 20 días de vida.

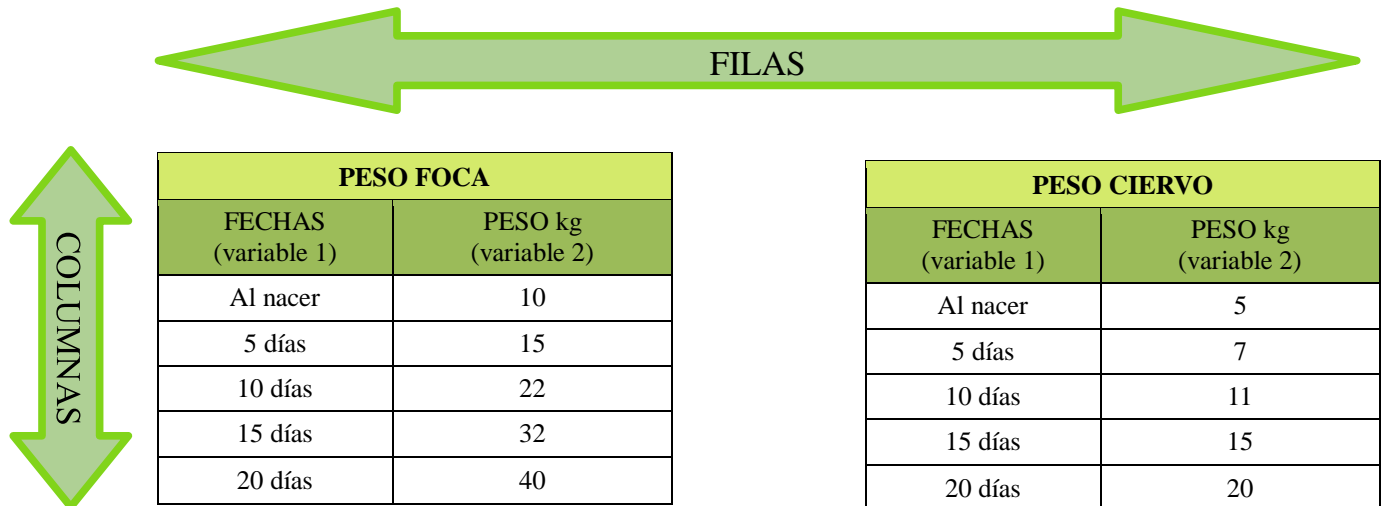


Figura 1: Peso Foca

Figura 2: Peso Ciervo

Numerar las imágenes como figuras (Fig.1 – Fig.2...)

## 2. Datos en Gráfico de Líneas.

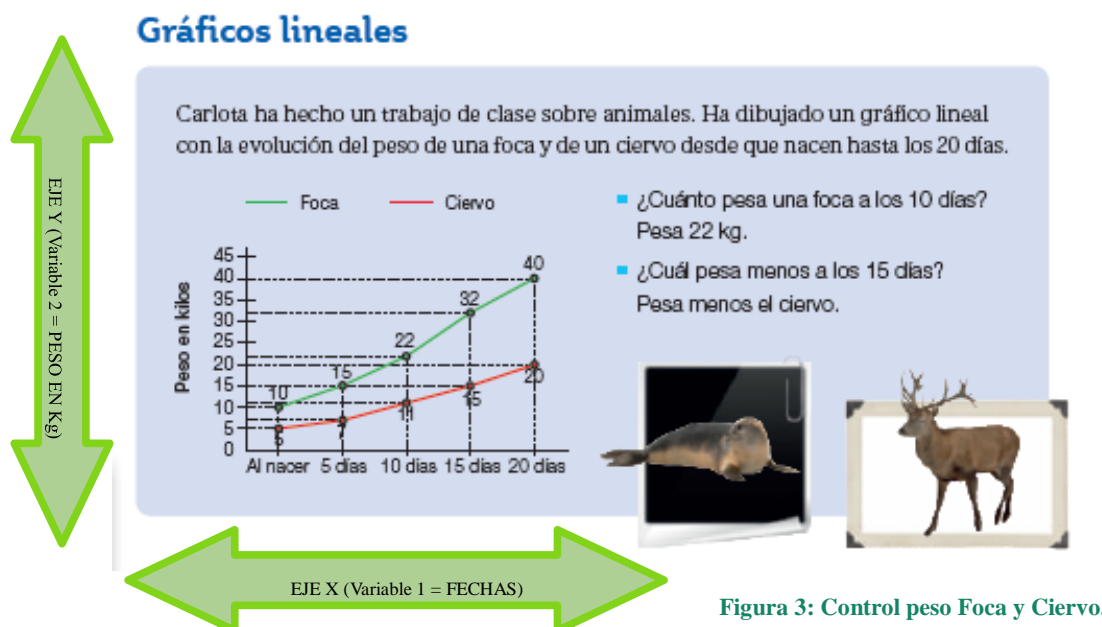
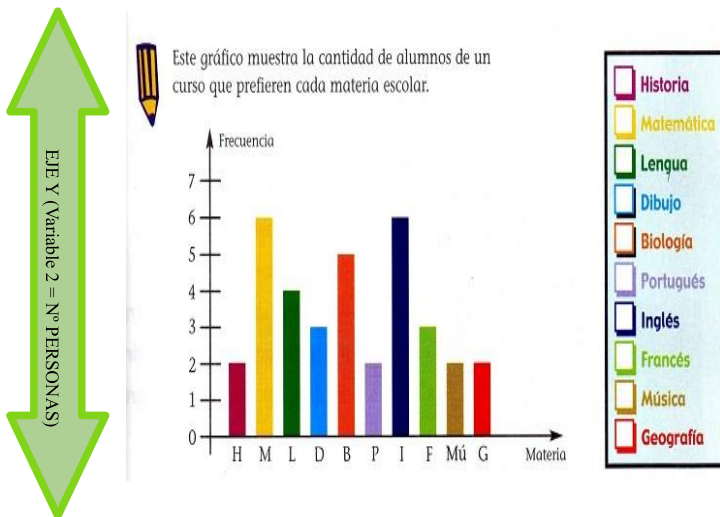


Figura 3: Control peso Foca y Ciervo.

### 3. Datos en Diagrama de Barras.

Vamos a analizar la cantidad de alumnos/as de un curso que prefieren cada materia escolar. Las áreas de mayor preferencia son Matemáticas e Inglés con 6 alumnos/as cada una, les sigue Biología con 5 alumnos/as, con 4 alumnos/as tenemos el área de Lengua Castellana, 3 alumnos/as para Dibujo y Francés; con 2 alumnos/as Historia, Portugués, Música y Geografía.



**LEYENDA:**  
Te ayuda a interpretar los datos que aparecen en el gráfico.

Figura 4: Preferencia Asignaturas

EJE X (Variable 1 = Asignaturas)

## PLC TEXTO PAUTADO: TABLAS, GRÁFICOS Y DIAGRAMAS. Paso 2. Colocamos la pauta.

### 1. Datos en Tablas.

Vamos a analizar la diferencia en el crecimiento de dos animales respecto a su peso durante los primeros días de vida. Podemos observar como la foca tiene un crecimiento mayor de peso que el ciervo los primeros 20 días de vida.

PESO FOCA	
FECHAS (variable 1)	PESO kg (variable 2)
Al nacer	10
5 días	15
10 días	22
15 días	32
20 días	40

Figura 1: Peso Foca

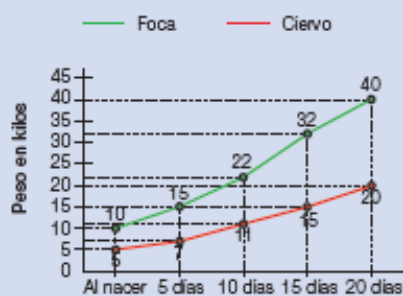
PESO CIERVO	
FECHAS (variable 1)	PESO kg (variable 2)
Al nacer	5
5 días	7
10 días	11
15 días	15
20 días	20

Figura 2: Peso Ciervo

### 2. Datos en Gráfico de Líneas.

#### Gráficos lineales

Carlota ha hecho un trabajo de clase sobre animales. Ha dibujado un gráfico lineal con la evolución del peso de una foca y de un ciervo desde que nacen hasta los 20 días.



- ¿Cuánto pesa una foca a los 10 días?  
Pesa 22 kg.
- ¿Cuál pesa menos a los 15 días?  
Pesa menos el ciervo.



Figura 3: Control peso Foca y Ciervo.

### 3. Datos en Diagrama de Barras.

Vamos a analizar la cantidad de alumnos/as de un curso que prefieren cada materia escolar. Las áreas de mayor preferencia son Matemáticas e Inglés con 6 alumnos/as cada una, les sigue Biología con 5 alumnos/as, con 4 alumnos/as tenemos el área de Lengua Castellana, 3 alumnos/as para Dibujo y Francés; con 2 alumnos/as Historia, Portugués, Música y Geografía.

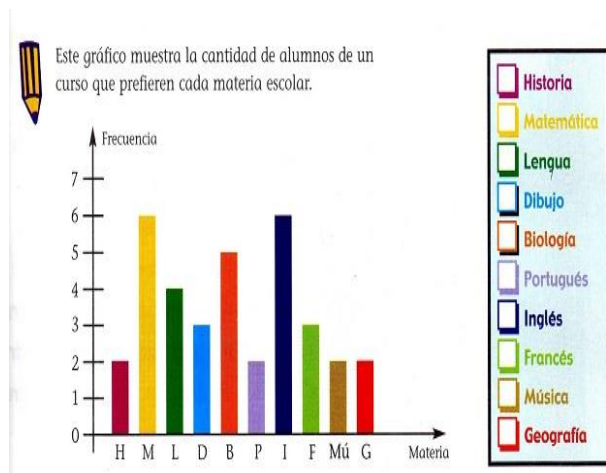
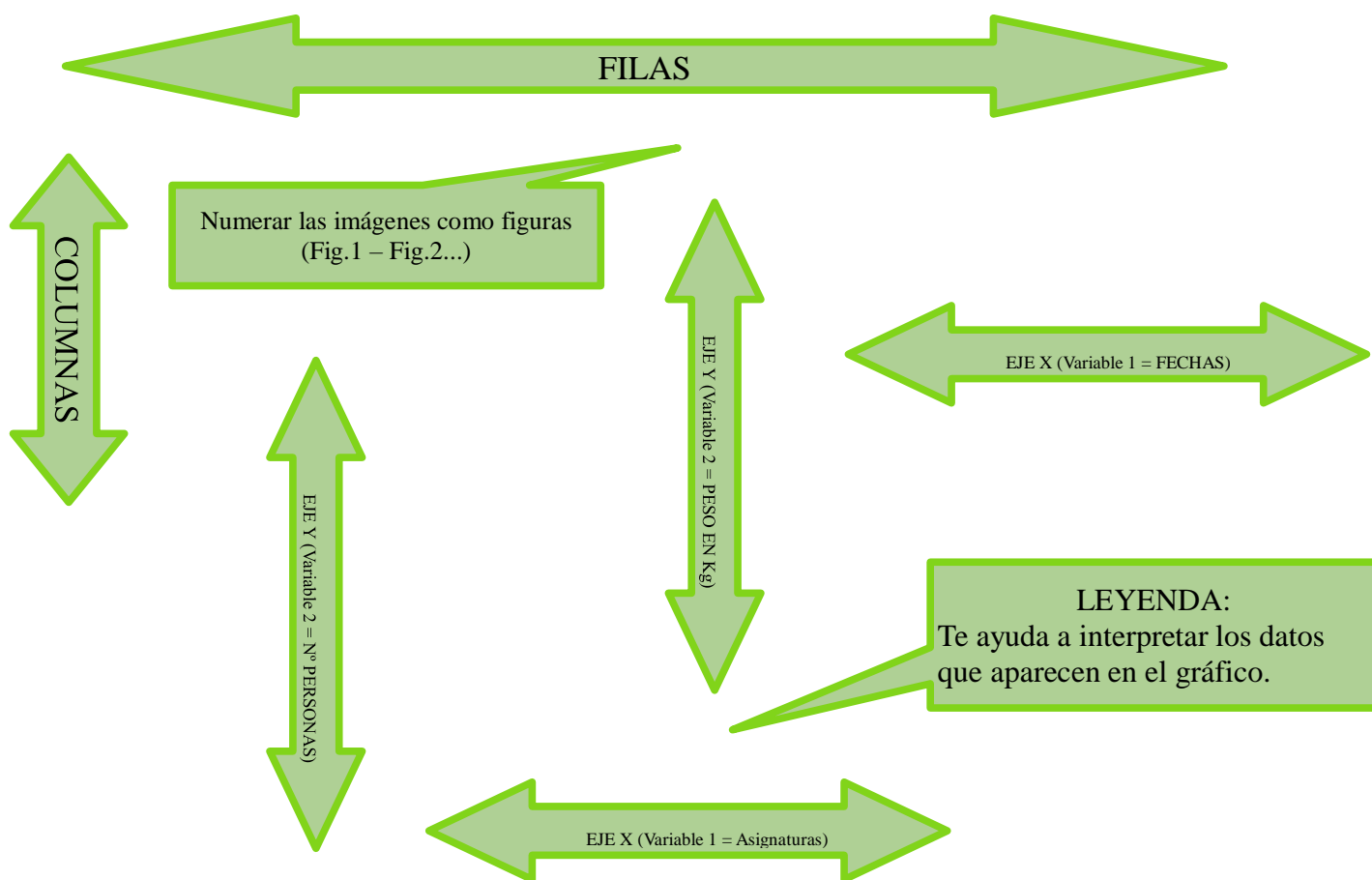


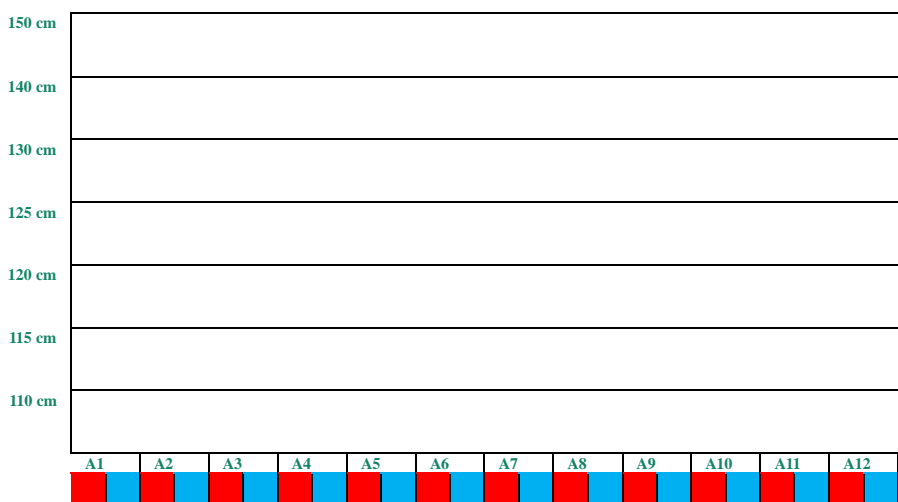
Figura 4: Preferencia Asignaturas





### 3. Datos en Diagrama de Barras.

	3°
	4°



LEYENDA	
A1	Alumno/a 1
A2	Alumno/a 2
A3	Alumno/a 3
A4	Alumno/a 4
A5	Alumno/a 5
A6	Alumno/a 6
A7	Alumno/a 7
A8	Alumno/a 8
A9	Alumno/a 9
A10	Alumno/a 10
A11	Alumno/a 11
A12	Alumno/a 12

**LEYENDA:**  
Te ayuda a interpretar los datos que aparecen en el gráfico.

**PLC TEXTO PAUTADO: TABLAS, GRÁFICOS Y DIAGRAMAS. Paso 4. Crear un problema en clase, tomar datos y analizarlos utilizando tablas, gráficos y diagramas.**

**Situación a analizar:**

1. Datos en Tablas.
2. Datos en Gráfico de Líneas.
3. Datos en Diagrama de Barras.