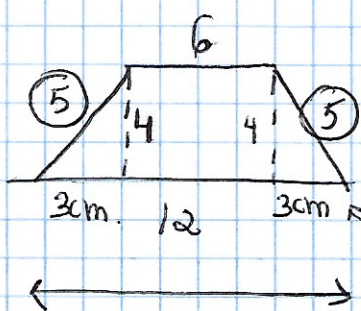
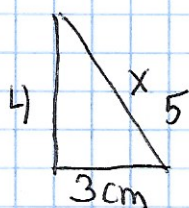


Calcula el área y perímetro de un trapezio



$$12 - 6 = 6 \text{ cm} : 2 = \underline{\underline{3 \text{ cm}}}$$



$$h^2 = 4^2 + 3^2$$

$$h^2 = 16 + 9 = 25$$

$$h \sqrt{25} = 5$$

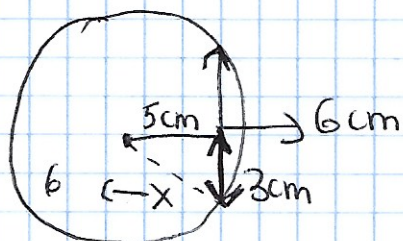
Perímetro trapezio: suma de todos sus lados.

$$P = 6 + 5 + 12 + 5 = \boxed{28 \text{ cm}}$$

$$A = \frac{(B+b) \cdot a}{2} = \frac{12+6 \cdot 4}{2} = \frac{28 \cdot 4}{2} = \frac{112}{2} =$$

$$\boxed{56 \text{ cm}^2}$$

Calcular perímetro de circunferencia y área de círculo.
Se traza una cuerda de 6 cm de largo y una distancia al centro de 5 cm.



$6 : 2 = 3 \text{ cm}$ para averiguar un lado

$$h^2 = 3^2 + 5^2$$

$$h^2 = 9 + 25$$

$$h^2 = 34$$

$$h \sqrt{34} = 5.8 \sim \boxed{6} \text{ cm.}$$

$$x = 6$$

$$\text{Perímetro} = 2\pi \cdot r$$

$$P = 2 \cdot 3.14 \cdot 6 = 37$$

$$\text{Área} = \pi \cdot r^2$$

$$A = 3.14 \cdot 6^2$$

$$A = 3.14 \cdot 36$$

$$A = \boxed{113 \text{ cm}^2}$$