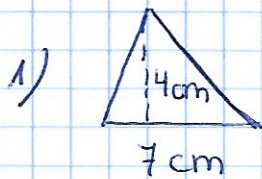
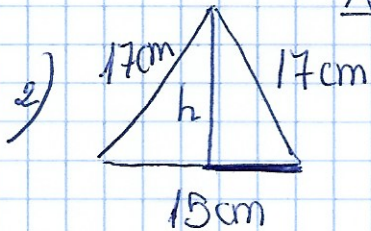


# Área del triángulo con todos los datos



$$A = \frac{b \cdot h}{2} = \frac{7 \cdot 4}{2} = \frac{28}{2} = 14 \text{ cm}^2$$

## Área del triángulo si faltan datos.



$$A = \frac{b \cdot h}{2}$$

$$A = \frac{b \cdot h}{2} \text{ (no se sabe)} \rightarrow * \frac{7.5 \cdot 15}{2}$$

$$h^2 = a^2 + b^2$$

$$h^2 = a^2 + b^2$$

Hipotenusa al cuadrado es igual al cuadrado de los catetos o sus lados.

$$17^2 = (7.5)^2 + b^2 \text{ (no se sabe)}$$

$$17^2 = 56.25 + b^2$$

$$b^2 = 17^2 - 56.25$$

$$b^2 = 289 - 56.25$$

$$b^2 = 232.75$$

$$b = \sqrt{232.75}$$

$$* \boxed{b = 15}$$