

ÁMBITO CIENTÍFICO TECNOLÓGICO NIVEL IISEGUNDA SESIÓN**BLOQUE 7: SOMOS LO QUE COMEMOS. LAS PERSONAS Y LA SALUD.****TEMA 1: ¿QUÉ SOMOS? ¿SOMOS LO QUE COMEMOS?****2. Y TODOS JUNTOS COLABORAN EN LA FUNCIÓN VITAL: NUTRICIÓN.**2.1. *¿Nutrición?*2.2. *Aparato digestivo.*2.3. *¿Cómo funciona?*2.4. *Sufre averías. ¿Cuáles son las mas frecuentes?*

Para comenzar con la función de nutrición echa un vistazo a la presentación **SOMOS LO QUE COMEMOS**. Es importante tener clara la diferencia entre alimentación y nutrición.

2.1. *¿Qué es la nutrición?*

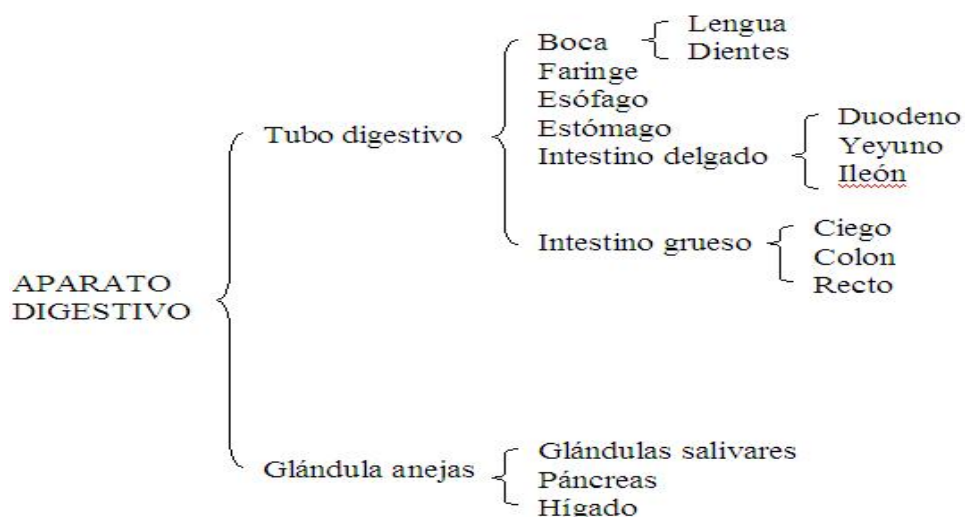
La nutrición es un proceso mediante el cual el organismo obtiene materia para renovar y conservar las estructuras y energía para realizar las funciones vitales (desplazarse, pensar, hablar, reproducirse, etc.),

En el proceso de nutrición intervienen 4 sistemas o aparatos:

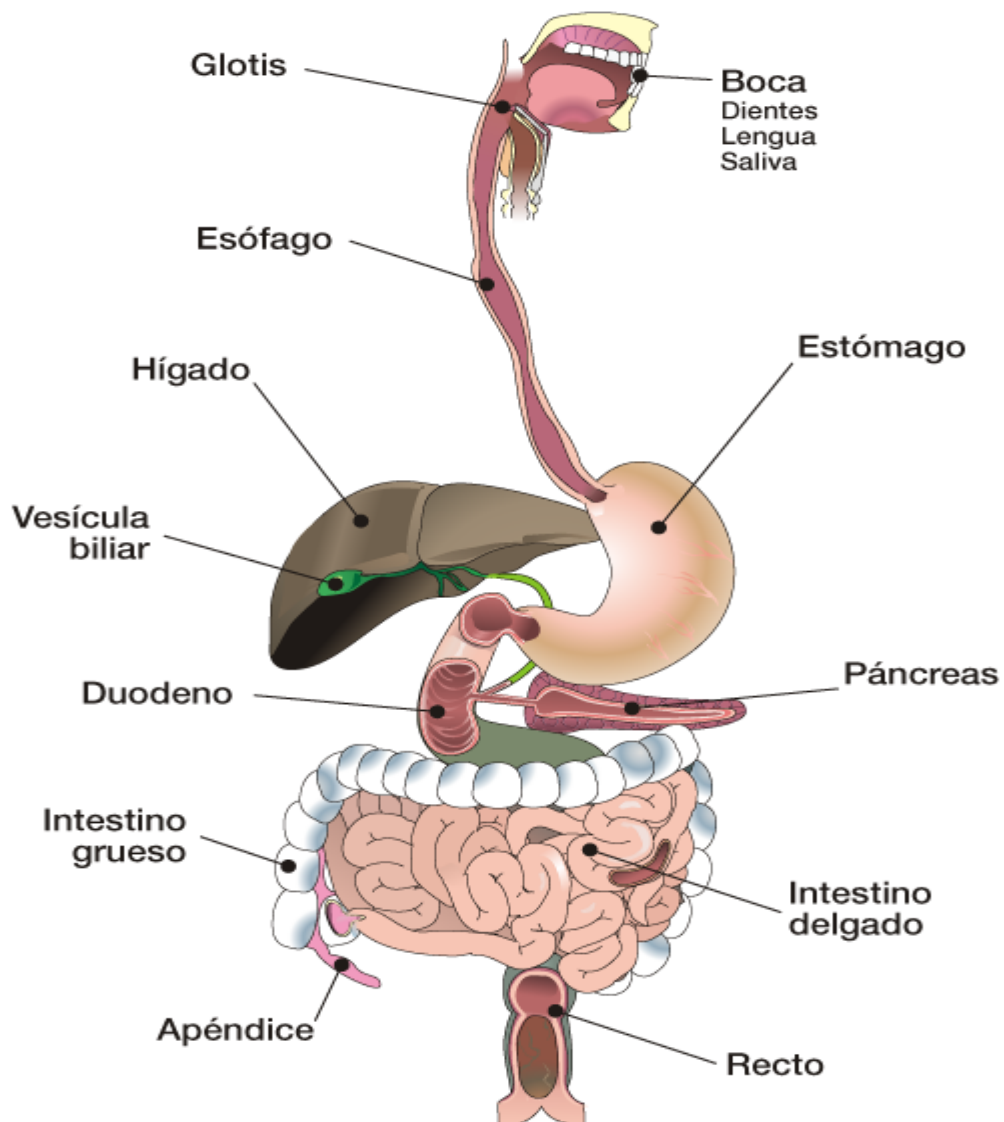
- Aparato digestivo.
- Aparato respiratorio.
- Aparato circulatorio.
- Aparato excretor.

2.2. *Aparato digestivo.*

El aparato digestivo está formado por un conjunto de órganos que se encargan de la digestión de los alimentos y absorción de los nutrientes.



Reconoce y estudia los órganos del aparato digestivo en la imagen.



ACTIVIDAD: COMPRUEBA LO APRENDIDO: Relaciona cada órgano del aparato digestivo con el número correspondiente

2.3. ¿Cómo funciona el aparato digestivo?

LA DIGESTIÓN es el conjunto de procesos que transforman los *alimentos* en sustancias mas simples que el organismo pueda asimilar (*nutrientes*).

Para entender mejor el proceso de la digestión puedes empezar viendo la ANIMACIÓN.

Estudiamos digestión conociendo, qué pasa en cada órgano:

BOCA: Masticación e insalivación (glándulas salivares) de los alimentos. Se forma el *bolo alimenticio*.

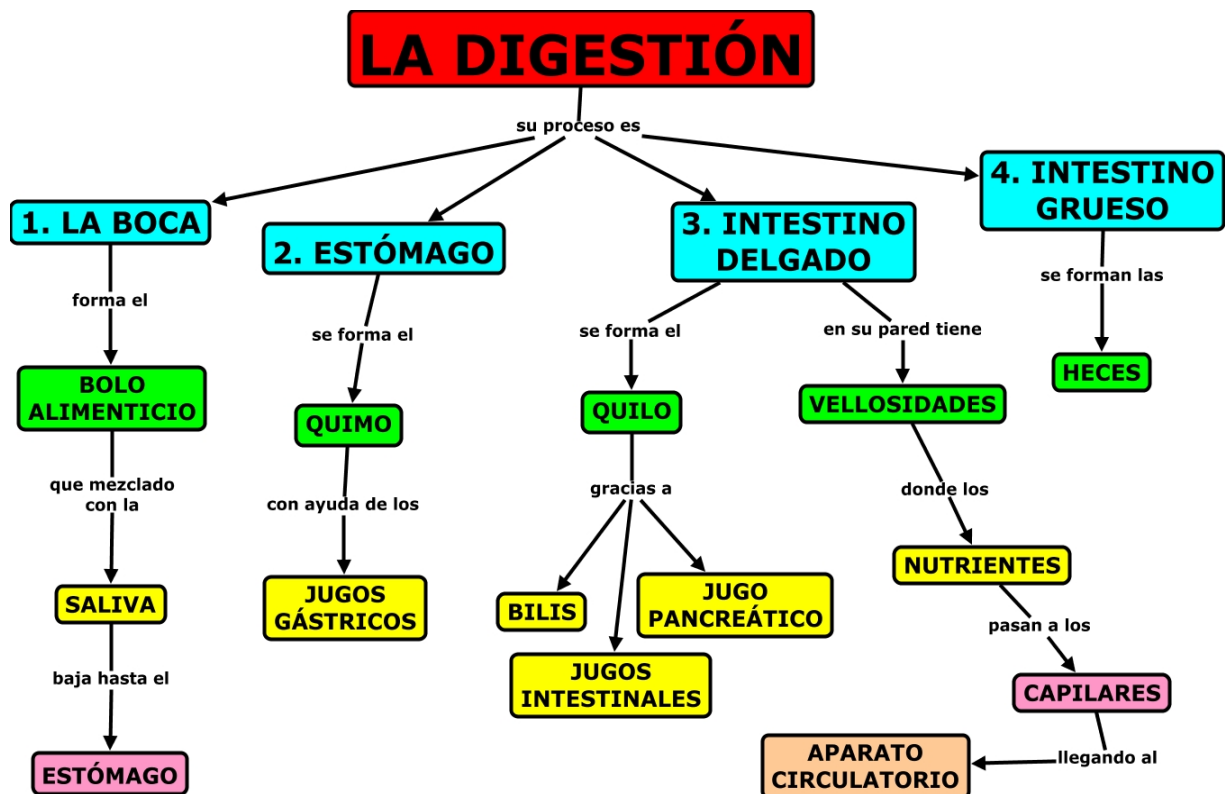
FARINGE: Deglución (glotis)

ESÓFAGO: Conduce el bolo alimenticio hacia el estómago mediante *movimientos peristálticos*.

ESTÓMAGO: En las paredes del estómago hay unas glándulas que segregan jugos gástricos que se mezclan con el bolo alimenticio y forman una especie de papilla llamada *quimo*.

INTESTINO DELGADO: En el primer tramo del intestino (duodeno) vierten sus secreciones el hígado (bilis) y el páncreas (jugo pancreático). Estos jugos se mezclan con el quimo y completan la digestión formándose *el quilo*.
En el tramo final del intestino delgado se produce la **ABSORCIÓN DE NUTRIENTES** hacia el aparato circulatorio (sangre)

INTESTINO GRUESO: Absorción de agua y sales minerales y **FORMACIÓN DE HECES** que son expulsadas por el ano.



Para repasar todo lo aprendido pincha al final de la página de la plataforma en **PRACTICA Y APRENDERÁS** y realiza las actividades interactivas.

2.4. *Sufre averías. ¿Cuáles son las mas frecuentes?*

Hacemos un repaso de las enfermedades mas frecuentes relacionadas con el aparato digestivo-