

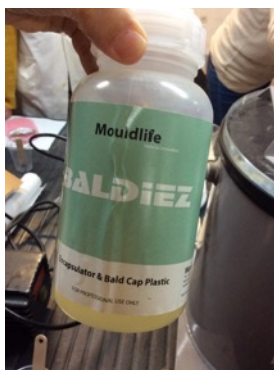
# MATERIALES PARA LA FABRICACIÓN DE PRÓTESIS



## 1. ENCAPSULADO

Acetona o alcohol isopropílico más glatzan

8 de acetona x 1 de Bald cap plástico



## 2. FLACHING

Plastilina profesional:

Moster makers (novedosa) dureza media, se puede calentar en microondas

Chavant es más sucia

Jovi: tiene azufre y se estropea la silicona.

se pueden conseguir en:  
SUMBEART (Sevilla Este)  
FORM X Madrid y Barcelona  
FEROCA Madrid

DISOLVENTE DE PLASTILINA con NAFTA (Ferocha)

### 3. PARA LA REALIZACIÓN DE MOLDES

-SILICONA DE PLATINO. Se utiliza tanto para la piel como para los moldes. Cataliza al 50% los componentes A y B. Se utiliza con tintes de oleos o especial silicona par poder ver el grosos.

Marcas:



Plastil gel 0020 (dureza de la silicona, a mas dureza más número) Politek de Ferocha



Deadener le da articulación a la prótesis y se echa la misma cantidad de silicona

Flocking para teñir la silicona liquidó o pólvó



-SILICONA DE ESTAÑO. Solo se puede utilizar para realizar moldes. 100 partes de A más 5 partes de B (catalizador)

-ESCAIOLA ESPECIAL MOLDES.  
SHALIX vendas de escayola tienda en Barcelona  
EXADURO CERÁMICO DE SUMBEART

#### 4. PRÓTESIS DE ESPUMA DE LÁTEX

ESPUMA DE POLIURETANO FLEXIBLE

Base, foaming, agente de curado, gelificado y esencia de vainilla y separador

Batidora para mezclar y horno para fraguar.

TOP GUARD para el modelo para protegerlo y se quite luego mejor la prótesis



#### 5. PEGAMENTOS

DIFERENTES TIPOS DE PEGAMENTOS:  
PROTAC, TELESIS y PROS-AIDE





## 6. REPARACIÓN DE SILICONA



### SKIN IMITATOR

Primero repara la prótesis con una silicona reparadora de tres componentes, a partes iguales, primero se mezcla a y b y luego c. Podemos utilizarla para hacer una prótesis directa sobre la piel, modelarla.

## 7. MAQUILLADO DE PRÓTESIS

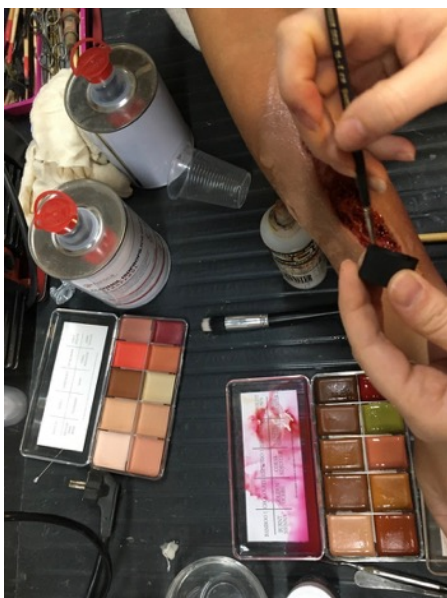
Las paletas de alcohol se activa con alcohol isopropílico

Pincel de mofeta

Pax

Pintura acrílica, pros-aide y agua. Tiene q quedar líquido, aplicar con esponja

"Tipear" con cepillo de dientes



## 8. UTENSILIOS Y HERRAMIENTAS

Herramientas de modelado,  
para hacer texturas,  
poros de Feroça, Rulos que imitan los poros  
cepillos de alambre,  
Fabricación propia: espetones, sierras de marquetería, tubo de latón, cuerda de guitarra  
masilla posit  
Estopa o arpillera  
Soporte para el positivo  
jabón  
Vaselina  
Espátula  
Bastoncillos de algodón  
Polvo de talco  
Pinceles y brochas

### CAMPANA DE VACIO



### COMPRESOR Y PISTOLA

