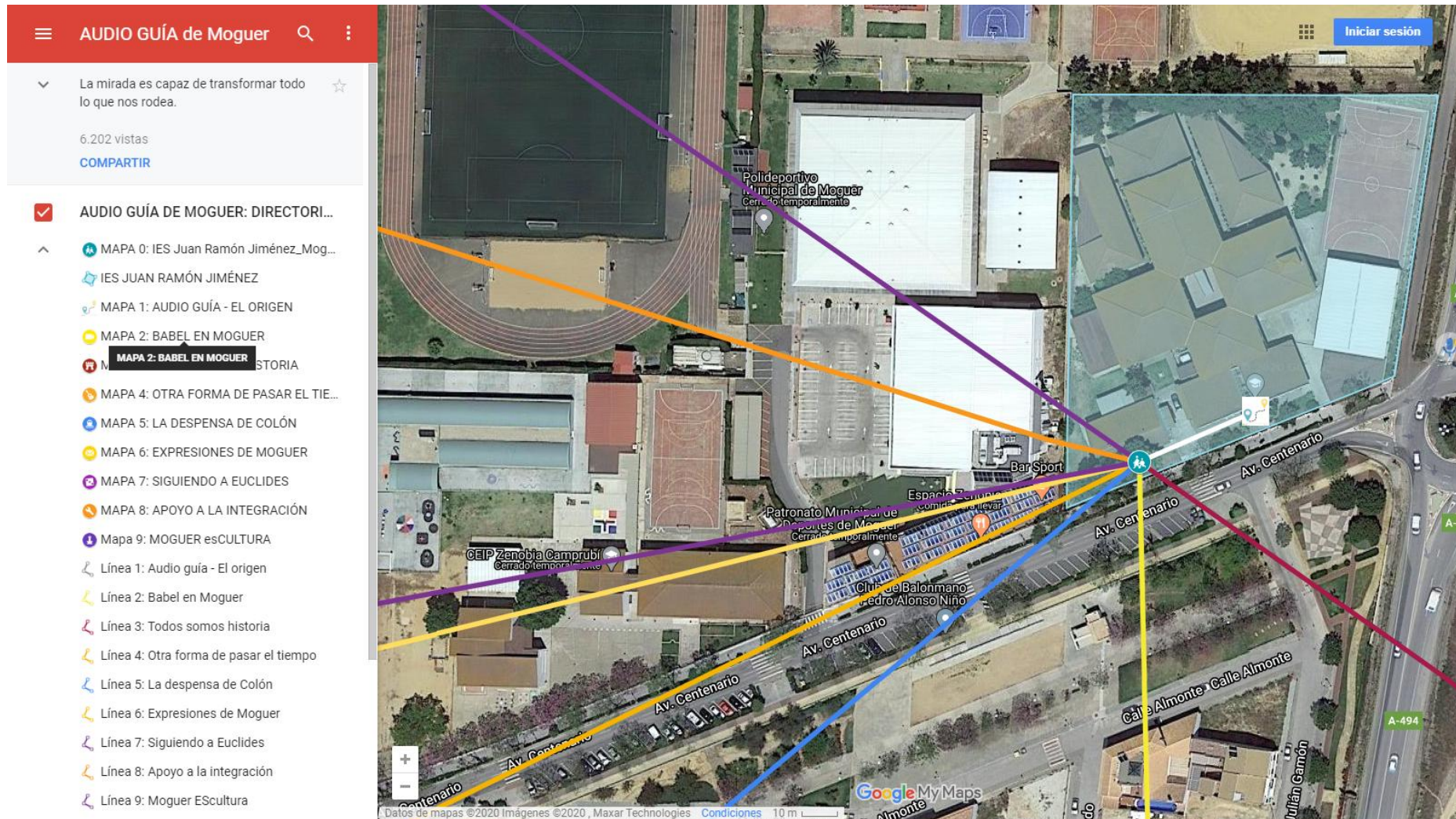


PÁGINA INICIAL DE LA AUDIO GUÍA DE MOGUER



Este es el nuevo aspecto que presenta la Audio Guía de Moguer.

Como se recoge entre los objetivos de éste proyecto desde hace ya dos cursos, la limitación que ofrecía la herramienta en cuanto a número de capas entró relativamente rápido en conflicto con nuestras necesidades dada la cantidad y diversidad de material que el alumnado, orientado por el profesorado, ha ido elaborando a lo largo de estos cursos.

La primera modificación, llevada a cabo en el curso 16/17, introdujo, al delimitar cada recorrido por un polígono cerrado, un índice gráfico que proporcionaba un cierto orden a la audio guía, a la vez que la revelaba más atractiva.

Este curso conseguimos cerrar definitivamente el objetivo que nos planteamos durante el curso anterior, aunque fue tedioso el trasvase de y la organización que ya recogía la audio guía, la nueva organización de la audio guía, que partiendo de un mapa inicial convertido en directorio que nos deriva a otros mapas en los que los distintos itinerarios están recogidos por intereses comunes, girando en torno a determinadas materias, lo que convierte a la audio guía en una herramienta de lectura más intuitiva y en un producto más limpio.

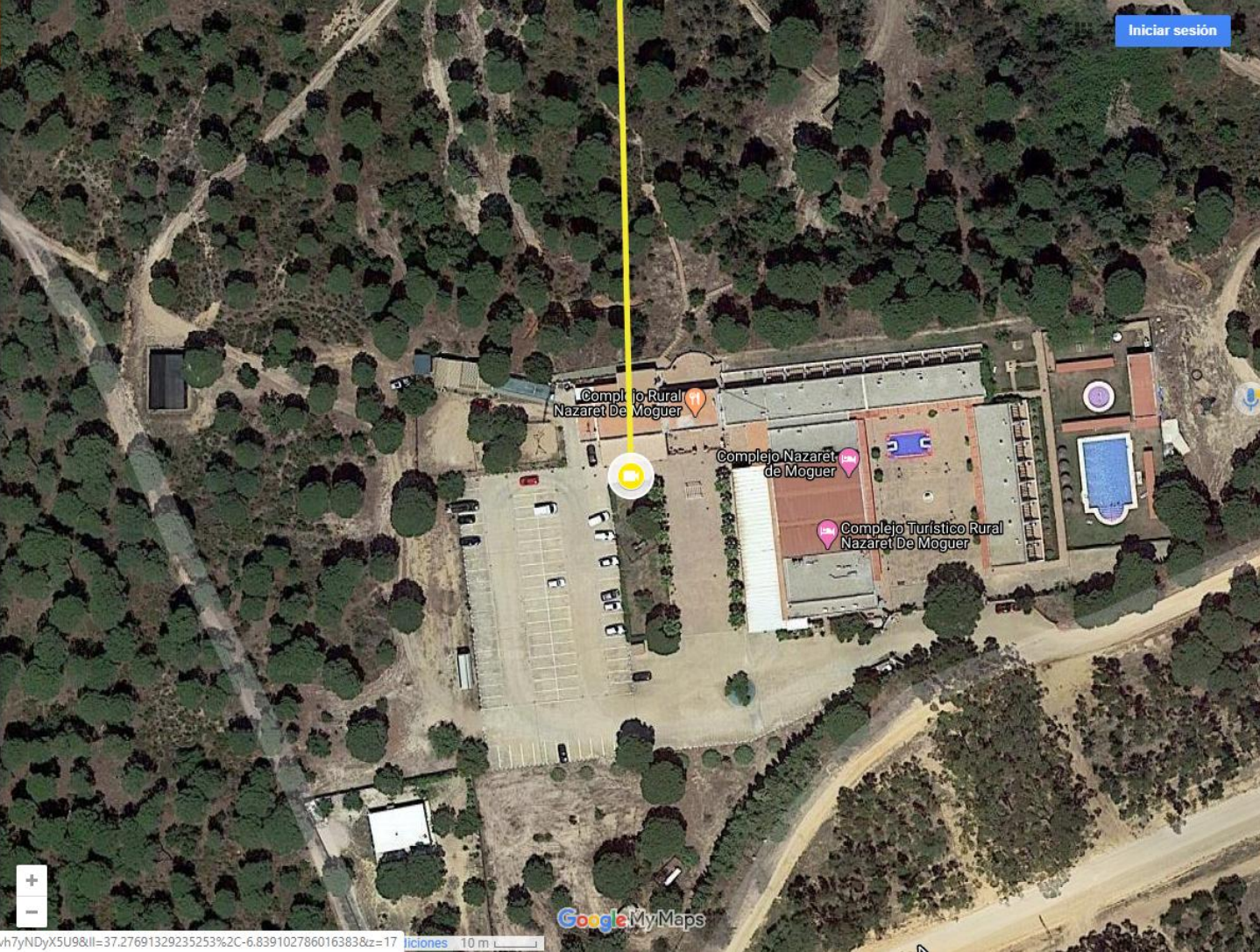
DERIVACIÓN A UNO DE LOS MAPAS

← MAPA 2: BABEL EN MOGUER →

Iniciar sesión

nombre
MAPA 2: BABEL EN MOGUER

descripción
Este mapa recoge las rutas elaboradas por el alumnado del IES Juan Ramón Jiménez en varios idiomas.
<https://www.google.com/maps/d/edit?hl=es&mid=1jLFkZBokrFr4jn1qG8nJ-vh7yNDyX5U9&ll=37.27691329235253%2C-6.839102786016383&z=17>



Google My Maps

<https://www.google.com/maps/d/edit?hl=es&mid=1jLFkZBokrFr4jn1qG8nJ-vh7yNDyX5U9&ll=37.27691329235253%2C-6.839102786016383&z=17> liciones 10 m

En el primer recorrido de la nueva Audio Guía, cada ítem nos deriva hacia un nuevo mapa.

El enlace que figura bajo la etiqueta abrirá, en éste ejemplo, el mapa 2, de contenidos relacionados con las lenguas con las que el alumnado trabaja en el aula, así como con las distintas lenguas y culturas presentes en el centro.

De momento nuestra guía alberga 9 mapas, que irán aumentando en número conforme se vayan incorporando nuevos contenidos, convirtiéndose de esta forma en una herramienta que registra el paso del alumnado por el centro, toda vez que ofrece numerosos recursos para el aula que interconecta a toda la comunidad educativa así como a las distintas materias, con el valor añadido de haber sido éstos elaborados por nuestro alumnado.

PÁGINA DE INICIO DEL MAPA 2

MAPA 2: Babel en Moguer

Este mapa recoge las rutas elaboradas por el alumnado del IES Juan Ramón Jiménez en varios idiomas.
282 vistas
[COMPARTIR](#)

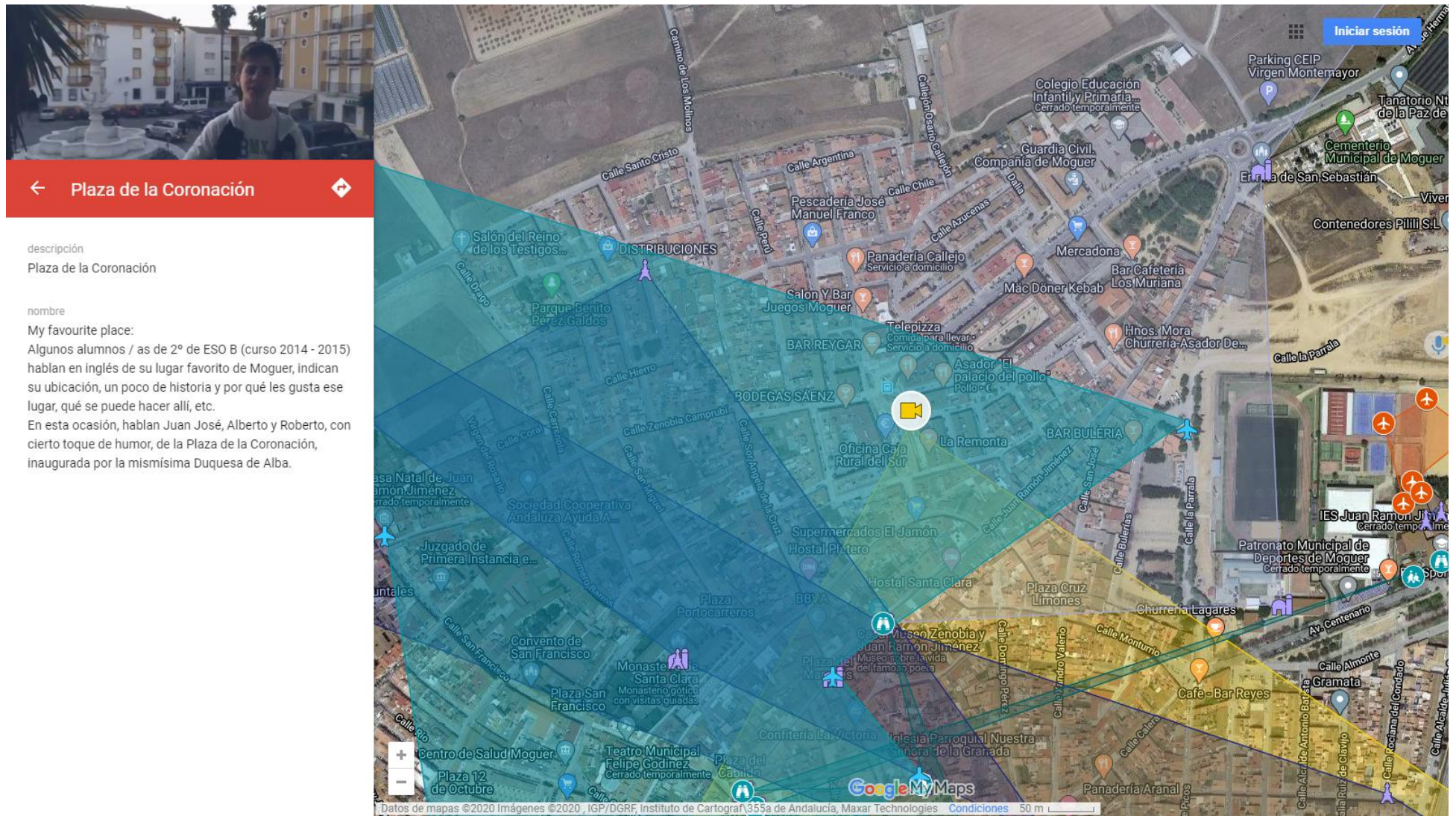
- Volver a AUDIO GUÍA de Moguer
 - [Volver a AUDIO GUÍA de Moguer](#)
- MY FAVOURITE PLACE IN MOGUER
 - [MY FAVOURITE PLACE IN MOGUER](#)
 - [Plaza de la Coronación](#)
 - [Plaza de la Coronación](#)
 - [Fuentepiña](#)
 - [Nazaret](#)
 - [Ermita De Montemayor:](#)
- TOURIST PLACES IN MOGUER
 - [TOURIST PLACES IN MOGUER](#)
 - [Monasterio / Convento de Santa Clara](#)
 - [Plaza del Cabildo](#)
 - [Ayuntamiento](#)
 - [... 7 más](#)
- NOS VAMOS DE INTERCAMBIO
 - [NOS VAMOS DE INTERCAMBIO](#)

Datos de mapas ©2020 Imágenes ©2020, IGP/DGRF, Instituto de Cartografía, 355a de Andalucía, Maxar Technologies Condiciones 50 m | Manuela Romero Romero

Este es el nuevo aspecto que presenta la Audio Guía de Moguer.

Derivados a uno de los mapas del directorio, podemos observar como volvemos a contar con 10 capas por mapas, a la vez que podríamos derivar en caso de necesidad o conveniencia un nuevo mapa, con lo que hemos convertido a la herramienta en infinita.

ENTRADA EN UNO DE LOS ÍTEMS DEL PRIMER RECORRIDO



← Plaza de la Coronación →

descripción
Plaza de la Coronación

nombre
My favourite place:
Algunos alumnos / as de 2º de ESO B (curso 2014 - 2015) hablan en inglés de su lugar favorito de Moguer, indican su ubicación, un poco de historia y por qué les gusta ese lugar, qué se puede hacer allí, etc.
En esta ocasión, hablan Juan José, Alberto y Roberto, con cierto toque de humor, de la Plaza de la Coronación, inaugurada por la mismísima Duquesa de Alba.

Datos de mapas ©2020 Imágenes ©2020, IGP/DGRF, Instituto de Cartografía 355a de Andalucía, Maxar Technologies Condiciones 50 m

Accedemos a uno de los ítems de uno de los recorridos y pinchando en la imagen sobre la etiqueta accedemos al material audio visual subido por el alumnado, del que se recoge uno de los vídeos en la siguiente imagen.

MATERIAL DIGITAL ELABORADO POR EL ALUMNADO CONTENIDO EN EL ITEM SELECCIONADO



Esta imagen recoge uno de los documentos audiovisuales elaborados por el alumnado.

VUELTA A LA PÁGINA DE INICIO DE LA AUDIO GUÍA DE MOGUER

MAPA 2: Babel en Moguer

Este mapa recoge las rutas elaboradas por el alumnado del IES Juan Ramón Jiménez en varios idiomas.
283 vistas

COMPARTIR

- Volver a AUDIO GUÍA de Moguer
 - Volver a AUDIO GUÍA de Moguer
 - Volver a AUDIO GUÍA de Moguer**
- MY FAVOURITE PLACE IN MOGUER
 - MY FAVOURITE PLACE IN MOGUER
 - Plaza de la Coronación
 - Taberna La Yunta
 - Fuentepiña
 - Nazaret
 - Ermita De Montemayor:
- TOURIST PLACES IN MOGUER
 - TOURIST PLACES IN MOGUER
 - Monasterio / Convento de Santa Clara
 - Plaza del Cabildo
 - Ayuntamiento
 - ... 7 más
- NOS VAMOS DE INTERCAMBIO
 - NOS VAMOS DE INTERCAMBIO

Datos de mapas ©2020 Imágenes ©2020, IGP/DGRF, Instituto de Cartografía 355a de Andalucía, Maxar Technologies Condiciones 50 m Manuela Romero Romero

Con la intención de evitar que el usuario de la Audio Guía se pierda durante su uso, cada uno de los mapas contiene un recorrido con un único ítem que lo deriva a un enlace que permite volver al inicio de la Audio Guía.

