



LA

MADERA





¿QUÉ ES LA MADERA?



## ¿QUÉ ES LA MADERA?

La madera es una materia prima de origen vegetal que está compuesta de fibras celulosas

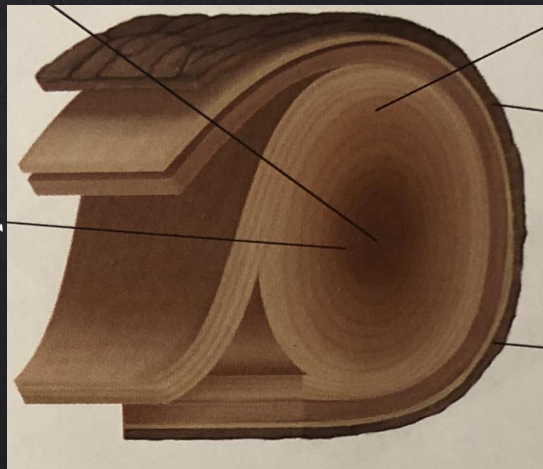
# PARTES DE LA MADERA



**Médula:** Es la parte media del tronco, no es muy resistente y no se suele utilizar

**Albura:** Se utiliza para carpintería más artística

**Duramen:** Es la parte más seca y más oscura se suele utilizar para la carpintería



**Corteza:** Es una capa exterior que protege la planta desde el exterior

**Cambium:** Es una capa delgada y transparente de células vivas





¿Cómo se obtiene  
la madera?



## ¿CÓMO SE OBTIENE LA MADERA?

- X Talar la madera
- X Transportando la madera
- X Pelar la corteza
- X Secar la madera
- X Pulir la madera



HAY MUCHOS TIPOS DE MADERA POR ESO SE DIVIDEN EN:



Madera dura

Madera blanda



MADERA DURA

Proviene de árboles de hoja caduca.  
Crecen lentamente y tienen troncos gruesos y compactos, y pueden ser de muchos colores.

Madera blanda

Crece rápidamente, contiene muchas resinas y son pálidas, son ligeros y son fáciles para trabajar





# TIPOS DE ÁRBOLES





# TIPOS DE ARBOLES

Haya:



Roble:



Caoba:



Pino:



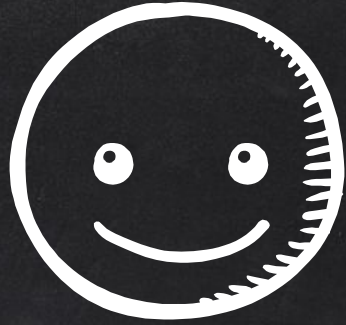
Abeto  
blanco:



Álamo  
blanco:







¡GRACIAS!