

# Fuerte de La Isla Verde

**Maestra de Educación Infantil**  
**Montserrat Romero Gallo**

**¡Hola amigos, ¿Cómo  
estáis?**

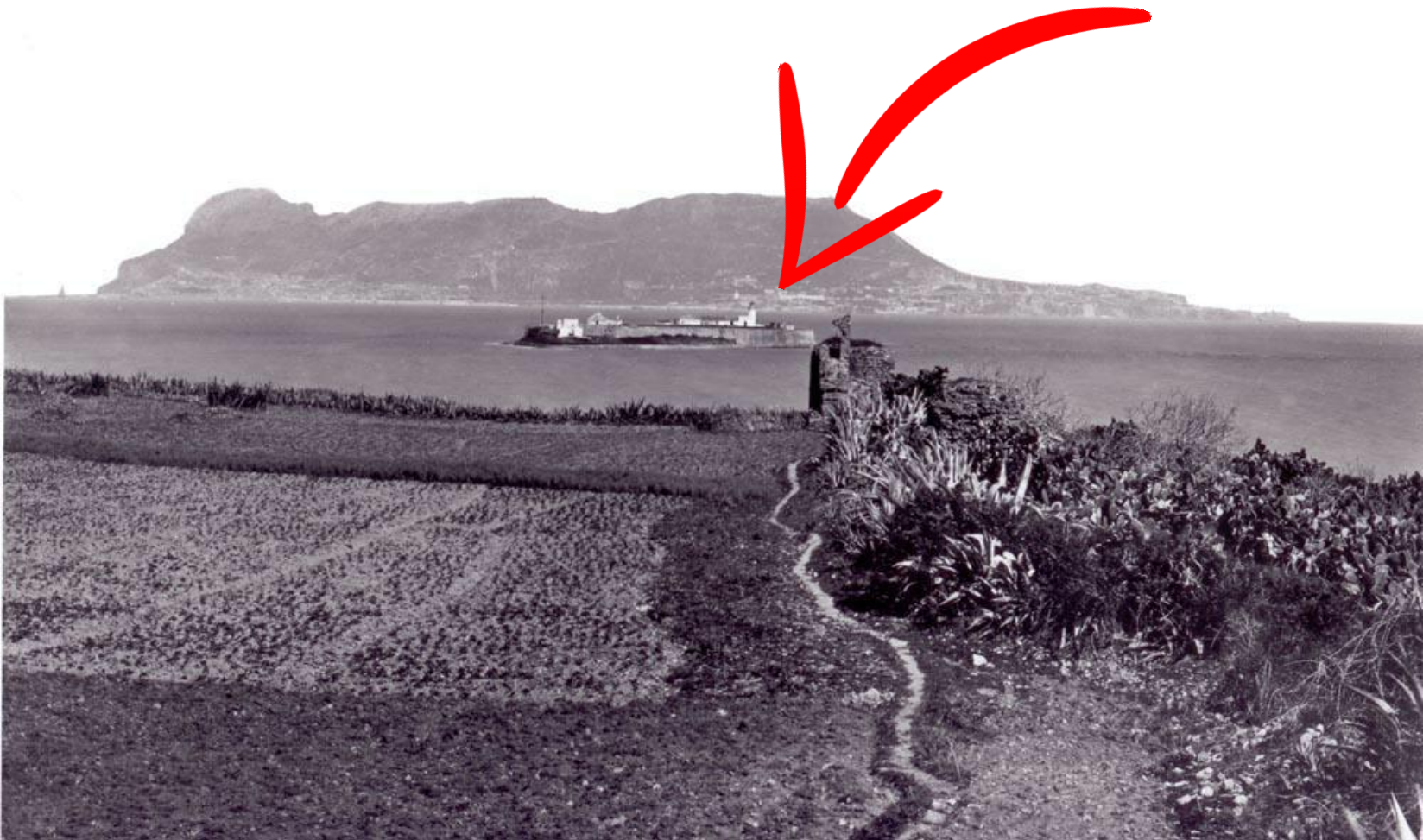
**Soy Doña Lectura  
Telitas, la mascota que  
cuida de la biblioteca del  
cole Blanca de los Ríos!**

**Me paso el día  
leyendo y así  
descubro  
historias que no  
conocía!**



I  
S  
L  
A  
  
V  
E  
R  
D  
E

¡Descubrí una **ISLA**  
que perteneció a  
nuestra ciudad!





¡Así nadie  
podía con  
nosotros!

Se construyó una  
**Fortificación**  
para defendernos de los ataques  
que sufríamos por el mar

**LOCALIZACIÓN**  
Frente a la Villa vieja en la  
desembocadura  
**Del Río de la Miel**





Cada batería  
contaba con  
**GRANDES  
CAÑONES**

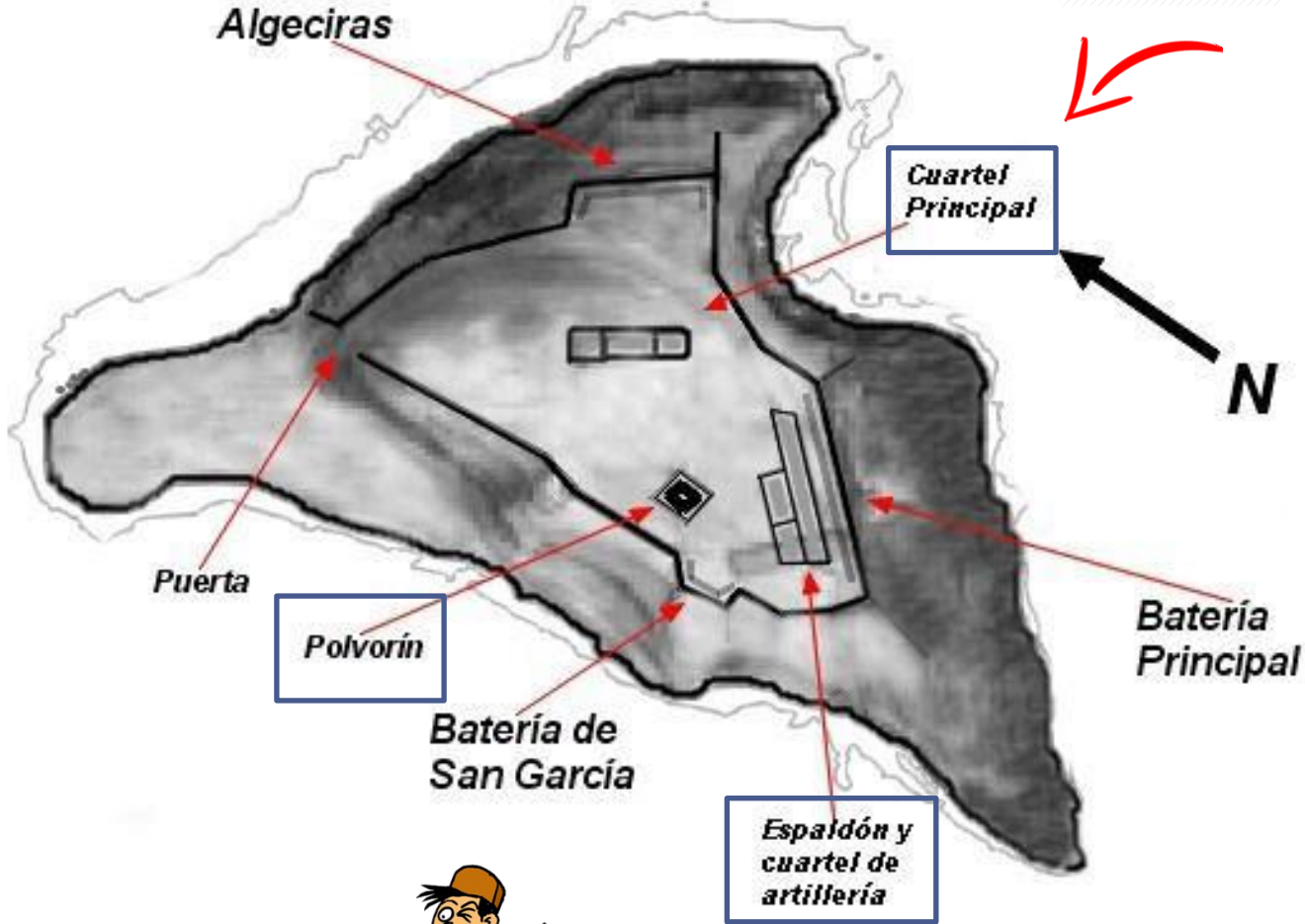


Y unidas por un  
**MURO**  
escarpado

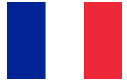




**Batería de Algeciras**



# BATALLA DE ALGECIRAS (1801)



REPUBLICA FRANCESA



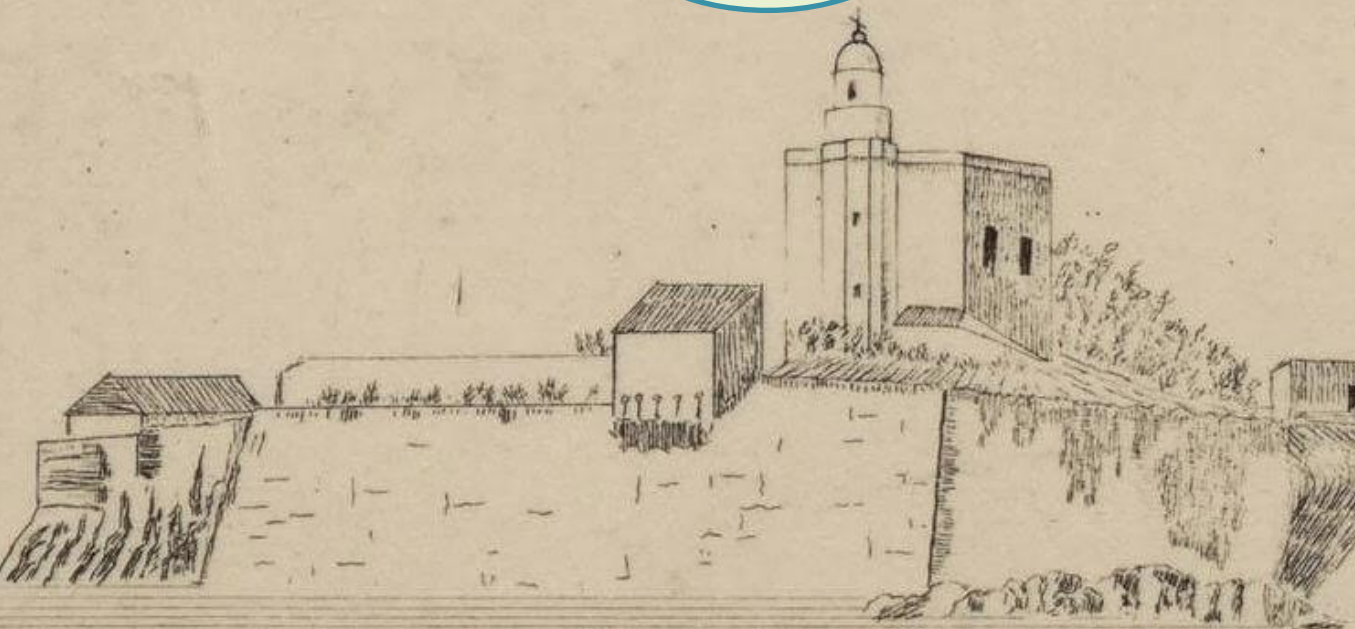
REINO UNIDO



!!! QUÉ GANE  
EL MEJOR !!!



Años más tarde se  
construyó el  
**FARO DE ISLA VERDE**  
(1863)



Faro de Isla Verde

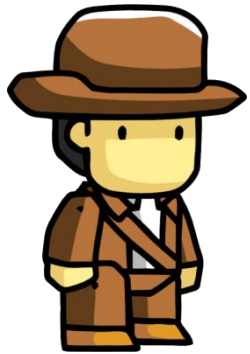
*Vista tomada a los 160° del Faro - Distancia = 250*



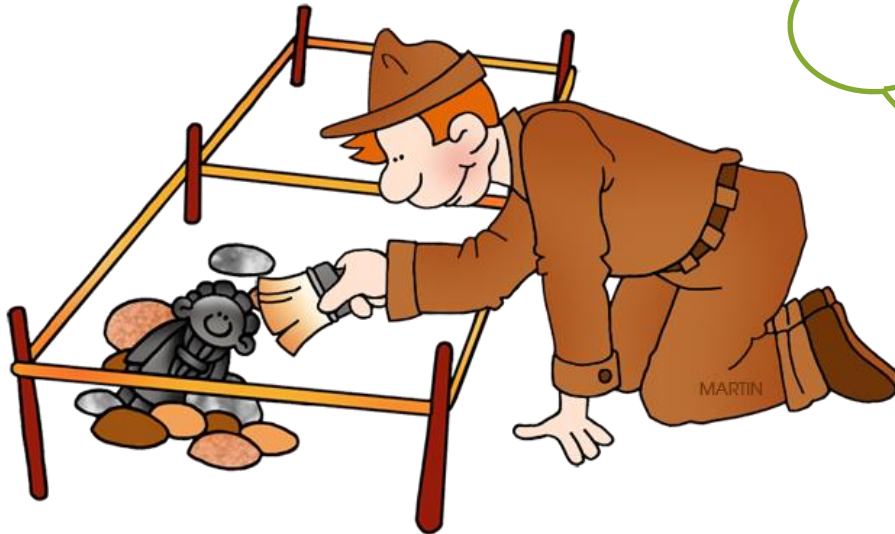


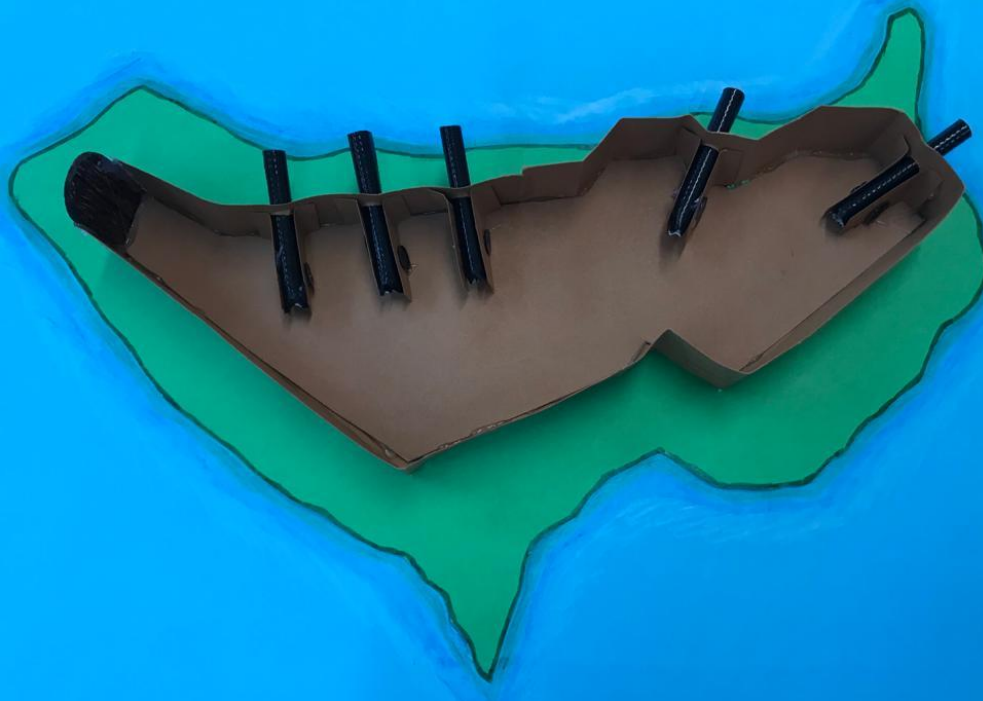


En el siglo XX, las  
estructuras fueron  
arrasadas



PERO LOS  
ARQUEÓLOGOS  
DESCUBRIERON  
PARTE EN EL AÑO  
2006

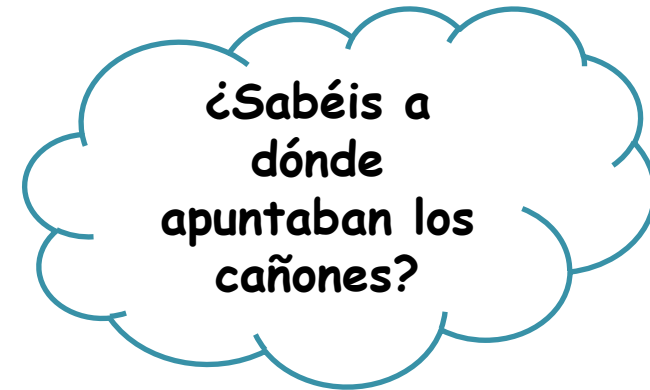




Excavaron la  
tierra con  
**MUUUCHO**  
cuidadito



Aparecieron restos de dos de  
las baterías, ¡Y SUS  
**CAÑONES!**



**¡ A GIBRALTAR !**





**Un experto ha  
restaurado dichos  
cañones**

**iii Ni la lluvia  
podrá con ellos  
!!!**



# Nuestro puerto de Algeciras ¡SOLIDARIO!



¡¡Dinerito para  
rehabilitar el  
Fuerte!!



AL- BUNAYYA  
O VILLA NUEVA

AL-YAZIRA AL-JADRA  
O VILLA VIEJA

MATAGORDA

TORRE DE  
DON RODRIGO

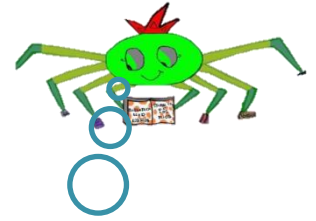
OJO DEL MUELLE

TORRE DEL  
ESPOLÓN

Nuestros  
orígenes

ISLA VERDE






¡Todavía quedan  
restos de  
nuestros  
orígenes!



La influencia árabe se  
aprecia en sus ruinas y  
murallas





También se quiere recuperar el interior del Fuerte



¿sabéis otra cosa?

¡Hace muy poquito, se ha descubierto también un pozo de agua dulce!

¡Es del siglo XII!

Una de las zonas defensivas de la Isla Verde.



de recuperación de un muro del Fuerte de Isla Verde, el pasado mes. / ERASMO FENYO





100 años desde  
que La Isla Verde  
pasó a formar  
parte del Puerto  
de nuestra ciudad.



Nuestra Isla Verde  
ya es considerada  
un tesoro  
arqueológico !



### Leyenda

- |   |                                     |                                    |
|---|-------------------------------------|------------------------------------|
| A. Batería de San Cristóbal                         | a. Cuartel principal                | j. Faro de Isla Verde (1863)       |
| B. Batería de Santa Bárbara                         | b. Pozo medieval                    | k. Búnker (1940)                   |
| C. Batería de San Francisco                         | c. Polvorín                         | m. Acceso al búnker (1940)         |
| D. Batería de Santa Bárbara<br>(ampliación de 1841) | d. Espaldón                         | n. Búnker (1940)                   |
|   | e. Espaldón                         | o. Viejo varadero<br>de Isla Verde |
|   | f. Almacén de artillería            | p. Varadero de El Rodeo            |
|   | g. Cuartel de artilleros            | q. Acceso ferroviario              |
|   | h. Cuerpo de guardia<br>de la playa |                                    |
|   | i. Acceso al fuerte                 |                                    |

■ Superficie de la isla

■ Restos visibles

■ Restos ocultos o perdidos



Y así es como  
sería la **ISLA  
VERDE** en  
nuestro **PUERTO**

FIN





## LA ISLA VERDE ANTIGUA



El fuerte de Isla Verde es una fortificación militar diseñada por el ingeniero Juan de Sibranilla y construida en 1784 en la Isla Verde frente a la Villa Vieja de Algeciras y la desembocadura del río de San Pedro. El fuerte fue construido con muros de los



cuadros a la ciudad de Gibraltar y ampliado a lo largo de los siglos hasta la construcción de dos batallones de artillería en 1743. El fuerte constaba con



tres baterías: Batería de Algeciras (llamada de San Gabriel), Batería principal (de Santa Bárbara) y Batería de San Gabriel (de San Francisco). En el interior de la isla se situaba el cuartel principal con capacidad para 70 hombres.