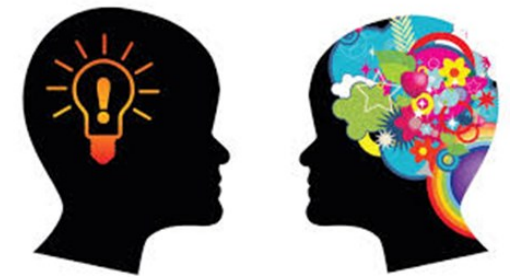


## PLAN DE MEJORA DE LA COMPETENCIA MATEMÁTICA

“Defiende tu  
derecho a pensar,  
porque incluso  
pensar de manera  
errónea es mejor  
que no pensar.”



*Hipatia de Alejandría*



**Consuelo Palacios Serrano**  
**Pilar Sánchez López**



PRODUCTO V:

## Cuestionario de reflexión

### Pequeño grupo

#### OBJETIVOS

1. Análisis de qué hacemos y cómo lo hacemos desde una reflexión compartida
2. Detectar los ámbitos de mejora y planificar conjuntamente la toma de decisiones a partir del trabajo cooperativo.
3. Acción en la práctica desde un compromiso de cambio

BLOQUE I INTRODUCCIÓN	
1. ¿Cuál es e/los objetivo(s) de la enseñanza del área de matemáticas?	
2. Nombra las dificultades más comunes que presenta el alumnado en el área de matemáticas	
3. Determina, según tu opinión, cual es el origen de esas dificultades.	

BLOQUE V: EVALUACIÓN		
<b>32. Para atender a la diversidad del aula utilizo:</b>	SÍ	NO
⇒ Distinta graduación de los criterios de evaluación en la misma prueba		
⇒ La misma prueba con distintas tareas o distintos grados de complejidad		
⇒ Distintos tipos de prueba		
⇒ La misma prueba para todos		
⇒ Otra. Explica _____		
<b>33. Para corregir las pruebas sigo el criterio de:</b>		
⇒ Corregir la prueba completa de todo el alumnado uno detrás de otro		
⇒ Ítem a ítem de todas las pruebas		
⇒ Elaborar una guía de corrección previa		
⇒ Revisar las pruebas y decidir a posteriori los criterios		
⇒ Otra. Explica _____		
<b>34 Para el alumnado que no han alcanzado los objetivos previstos:</b>		
⇒ Proporciono una colección común de tareas		
⇒ Proporciono una colección de tareas individualizada		
⇒ Establezco una prueba de recuperación		
⇒ Establezco un plan de trabajo individualizado y realizo el seguimiento		
⇒ Otra. Explica _____		
<b>35. A la hora de elaborar los distintos instrumentos de evaluación utilizo:</b>		
⇒ Tareas similares a las realizadas en clase		
⇒ Pruebas estandarizadas		
⇒ Tareas que permitan detectar errores		
⇒ Tareas distintas a las realizadas en clase en las que se necesite transferir los conocimientos adquiridos en contextos no escolres		
⇒ Otra. Explica _____		

**BLOQUE V: EVALUACIÓN**

Contesta SÍ o NO a las siguientes cuestiones	SÍ	NO
<b>27. La evaluación del alumnado me supone:</b>		
⇒ Una oportunidad para reflexionar sobre el valor de mi trabajo		
⇒ Una necesidad para conocer la situación del aprendizaje de mi alumnado		
⇒ Una obligación que tengo dentro de mi tarea docente		
⇒ Otra. Explica _____		
<b>28. La evaluación la utilizo para:</b>		
⇒ Calificar al alumnado		
⇒ Modificar el proceso de aprendizaje		
<b>29 . Para evaluar a mi alumnado utilizo habitualmente:</b>		
⇒ Pruebas escritas		
⇒ Los trabajos y el cuaderno del alumnado		
⇒ Registros de autoevaluación del alumnado		
⇒ La observación sistemática del alumnado (diario de clase, libreta del profesor...)		
⇒ Otra. Explica _____		
<b>30 En mis pruebas de evaluación utilizo:</b>		
⇒ Ejercicios		
⇒ Situaciones contextuales donde haya que resolver problemas		
⇒ Actividades conceptuales		
⇒ Actividades orales		
⇒ Otra. Explica _____		
<b>31. En mis pruebas de evaluación utilizo:</b>		
⇒ Tareas de respuesta abierta		
⇒ Tareas de elección múltiple		
⇒ Actividades de desarrollo		
⇒ Otra. Explica _____		

**PRODUCTO I:**

<b>BLOQUE II CUESTIONES GENERALES</b>		
Contesta SÍ o NO a las siguientes cuestiones	<b>SÍ</b>	<b>NO</b>
<b>4. Soy consciente del valor formativo, cultural e histórico de la matemática en la sociedad actual.</b>		
<b>5. Soy consciente de las conexiones internas entre contenidos (álgebra y geometría, forma y número, etc.) y utilizo y comparto con otro profesorado las conexiones de las matemáticas con otras disciplinas.</b>		
<b>6. Tengo en cuenta las dificultades que presentan algunos contenidos matemáticos</b>		
<b>7. Dispongo de ejemplos, problemas y situaciones para introducir y mostrar la utilidad de los conocimientos matemáticos.</b>		
<b>8. Dispongo de una diversidad de tareas y actividades de enseñanza en el aula (explicación, empleo de recursos, investigaciones, etc.) y externas (olimpiadas, concursos, paseos matemáticos, etc.).</b>		
<b>9. Conozco el currículo vigente y puedo integrar en la planificación de las actividades las competencias y demás elementos que lo componen.</b>		
<b>10. Valora la importancia que en tus clases tiene:</b>		
⇒ <i>Carácter global de las matemáticas, no compartimentos estancos</i>		
⇒ <i>La aplicación de los conocimientos adquiridos para resolver situaciones de la vida cotidiana</i>		

**PRODUCTO IV:**

**PRODUCTO IV:**

**PRODUCTO II:**

<b>BLOQUE III METODOLOGÍA : PLANIFICACIÓN Y COORDINACIÓN</b>	
Marca con una X	
<b>11. Si tuvieras que identificarte con una de las siguientes secuencias metodológicas ante un tema, proyecto, UDI, etc. ¿cuál elegirías?</b>	
a) <i>Motivación, explicación teórica-práctica, ejemplos en la pizarra, ejercicios, corrección, aclaraciones, control.</i>	
b) <i>Explicación de conceptos, ejercicios, correcciones, ejercicios de ampliación y refuerzo, repaso, control.</i>	
c) <i>Detección de un problema de la vida cotidiana, red de preguntas, plan de actuación, incardinación de conceptos matemáticos, producciones globales, carpeta de aprendizaje.</i>	
d) <i>Define el tuyo:</i>	

<b>BLOQUE IV: RECURSOS</b>							
<b>24. Dependiendo de los bloques de contenido, señala los recursos que más utilizas</b>	Tiza y Pizarra	Manipulables	Material Editorial	Otros Documentos	Recursos documentales	PDI	Recursos internet
	⇒ Procesos, métodos y actitudes matemáticas						
	⇒ Números						
	⇒ Medidas						
	⇒ Geometría						
	⇒ Estadística y Probabilidad						
<b>25. Ordena los recursos que utilizas habitualmente según su eficacia</b>							
1.							
2.							
3.							
...							
<b>26. De los recursos que no utilizas, ¿Cuáles consideras más eficaces?</b>	<b>¿Por qué no los usas?</b>						
	Coste	Falta de formación	Falta de disponibilidad	Falta de tiempo	Dificultades para la gestión del aula		



BLOQUE IV: RECURSOS								
23. ¿Qué recursos utilizas dentro de tus clases? ¿En qué medida? ¿Deberías usarlos más o menos?	FRECUENCIA DE USO				1: Debería usarlo más			
	1	2	3	4	1	2	3	
Pizarra y tiza								
Manipulables								
⇒ Comerciales (tangram, regletas, dominó, cuerpos geométricos, etc.)								
⇒ De uso común (folio, cartulina, instrumentos de dibujo, etc.)								
⇒ De fabricación propia (con plásticos, goma eva, cartulinas, etc.)								
⇒ Calculadora								
Material editorial								
⇒ Libro de texto								
⇒ Cuadernillos								
⇒ Otros								
Documentos de elaboración propia o ajena (presentaciones, fichas, apuntes, etc.)								
Recursos documentales (recetas facturas, cartelería, entradas, tique, etc.)								
PDI								
Recursos de Internet								

BLOQUE III METODOLOGÍA: PLANIFICACIÓN Y COORDINACIÓN				
Valora de 1 a 4, siendo: 1 nunca, 2 a veces, 3 habitualmente, 4 siempre	1	2	3	4
<b>12. Cuando entras en el aula y comienzas a trabajar con tu alumnado actúas como:</b>				
⇒ <i>Transmisor de conocimientos organizados y secuenciados</i>				
⇒ <i>Facilitador o guía del proceso de aprendizaje de tu alumnado</i>				
⇒ <i>Guía de la reflexión del alumnado</i>				
⇒ <i>Gestor del trabajo que tiene lugar en el aula</i>				
<b>13. En tus clases promueves actividades matemáticas del tipo:</b>				
⇒ <i>Aprender contenidos matemáticos</i>				
⇒ <i>Aplicar los contenidos matemáticos</i>				
⇒ <i>Resolver problemas</i>				
⇒ <i>Investigación matemática</i>				
⇒ <i>Razonamiento matemático</i>				
<b>14. En tu aula realizas las siguientes tareas:</b>				
⇒ <i>Automatización de algoritmos</i>				
⇒ <i>Trabajo con materiales manipulativos</i>				
⇒ <i>Trabajo cooperativo</i>				
⇒ <i>Trabajo en grupo</i>				
⇒ <i>Aprendizaje por proyectos de investigación</i>				
⇒ <i>Elaboración y exposición oral de temas</i>				
<b>15. El tiempo que dedicas a la planificación de tu trabajo en el aula consideras que es:</b>				
⇒ <i>Excesivo</i>				
⇒ <i>Suficiente</i>				
⇒ <i>Escaso</i>				

<b>BLOQUE III</b>	<b>1</b>	<b>2</b>	<b>3</b>	<b>4</b>
<b>METODOLOGÍA: PLANIFICACIÓN Y COORDINACIÓN</b>				
<b>16. Cuando inicias una nueva tarea, facilitas al alumnado orientaciones claras sobre lo que se va a trabajar, cómo se va a hacer, con qué fin y cómo va a ser evaluado.</b>				
<b>17. Cuando propones una tarea a un grupo del alumnado, ¿tienes previstos distintos niveles de profundización, de forma que pueda ser asequible para todo el alumnado, con garantía de éxito?</b>				
<b>18. Consideras que en tus clases:</b>				
⇒ <i>Comunicas la materia</i>				
⇒ <i>Las tareas resultan significativas para el alumnado</i>				
⇒ <i>Mantienes el control de la clase</i>				
⇒ <i>Trasmites una actitud positiva hacia la materia</i>				
⇒ <i>Provocas aburrimiento</i>				
<b>19. Las evaluaciones externas, condicionan tu toma de decisiones con respecto a la metodología utilizada.</b>				

Contesta SÍ o NO a las siguientes cuestiones	<b>SÍ</b>	<b>NO</b>
<b>20. Existe algún acuerdo del centro o del ciclo para la mejora de la Competencia Matemática.</b>		
<b>21. ¿Existen protocolos y documentación que garanticen una continuidad de prácticas y criterios en los cambios de ciclo o etapa?</b>		
<b>22. Las reuniones de coordinación entre niveles y ciclos se planifican de forma sistemática?</b>		

**PRODUCTO III:**