

EL MUNDO FUTURO

6ª TAREA INTEGRADA

6th INTEGRATED LEARNING PROJECT

¿QUE ES UNA TAREA INTEGRADA? (1)

- Un conjunto de talleres relacionados entre sí y con un fuerte sentido de **unidad**.
- Cada taller busca la realización/obtención de un **producto final** en el que todos participamos.

Tarea integrada ≠ actividades



¿QUE ES UNA TAREA INTEGRADA? (2)

➤ En cada taller trabajamos **contenidos** de las materias de ESO y Bachillerato, pero de una forma distinta:

- Cambian los grupos
- Cambia el horario
- Pueden cambiar los profesores

Tarea integrada \neq **actividades complementarias**



¿QUE ES UNA TAREA INTEGRADA? (3)



- Está acompañada de una evaluación y una nota que refleja la aportación y el trabajo de cada alumno.

La nota de la tarea integrada **CONTARÁ EN TODAS LAS MATERIAS.**

¿CÓMO SE DESARROLLA? (1)

1. Hay una secuencia de **tareas que hacer**.
2. Hay que **trabajar en equipos**
3. Necesitamos **materiales especiales**



¿CÓMO SE DESARROLLA? (2)

4. Hay que terminar las tareas
en el tiempo marcado

5. Hay una parte de **exposición-
representación-puesta en escena** al
final de la misma.



¿Y ESTE CURSO, QUÉ HACEMOS?

- Analizamos aspectos de la situación actual (política, humana, medioambiental, ...) e intentamos buscar alternativas.
- A partir de las tendencias actuales imaginamos cómo puede ser el futuro.
- Identificamos y analizamos qué puede cambiar el mundo tal y como lo conocemos hoy y transformarlo completamente (Big Data, redes sociales, investigación espacial,...)

¿CÓMO ES EL TRABAJO EN LOS TALLERES?

- Nos basamos en la organización del curso pasado, teniendo en cuenta la evaluación realizada.
- Utilizamos los documentos aprobados para los proyectos de equipo, modificados *ad hoc* para la tarea.

¿CUÁLES SON LAS NORMAS GENERALES?

Pedir **permiso** al profesor/a para salir de clase.

Cuidar el material y **recoger** cuando terminemos.

Tener una **actitud colaboradora y positiva**.

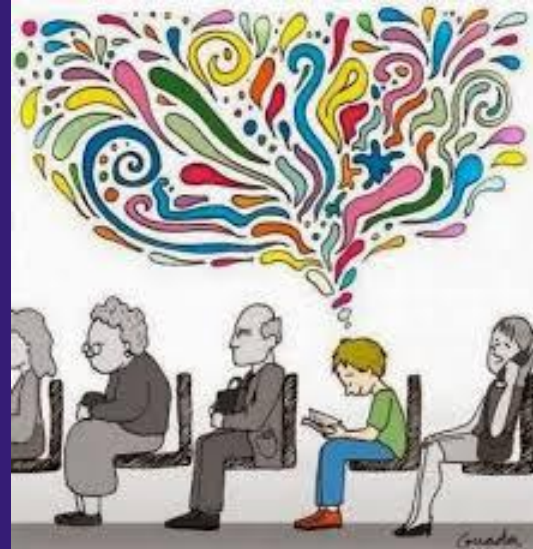
Mantener un **buen ritmo** de trabajo y **volumen bajo** de ruido.

EVALUACIÓN

- Los profesores del taller ponen una nota a cada alumno que cuenta en TODAS las materias.
 - 60%: colaboración, actitud, interés, trabajo en equipo (individual)
 - 40%: resultado del taller (global).

¿QUÉ HACE FALTA?

- ★ **ganas**
- ★ **imaginación**
- ★ **ilusión**



Hacemos algo diferente entre todos

ADMIT ONE

¿Qué sería de la vida, si no
tuviéramos el valor de
intentar algo nuevo?

Vincent Van Gogh

123456