

*Unidad Didáctica*  
—  
*FLAMENCO Y RITMO*

Juan Pedro Escudero Díaz  
4º Historia y Ciencias de la Música  
Curso 08/09  
Universidad de Salamanca



**VNiVERSiDAD  
D SALAMANCA**

# Índice

- Orígenes del flamenco
- Palos o estilos más conocidos
- Elementos rítmicos
- Práctica del ritmo
- *Para conocer más...*

# Orígenes del flamenco

- La palabra *flamenco* data de mediados del s. XIX
- Hay varias hipótesis sobre la etimología u origen de la palabra. La más compartida defiende que al gitano se le suponía procedente de Alemania y el pueblo llano calificaba por igual a los que procedían de este país como a los de Flandes.
- Se denomina a toda una cultura marginal que se desarrolla en la Andalucía del s. XIX y que no es exclusivamente folklórica-andaluza ni gitana.

# Influencias del flamenco

1. Influencia oriental, árabe y judía
2. Romances populares andaluces
3. Aportación del pueblo gitano
4. Influencia de la música afrocubana

# EL MUNDO POLÍTICO



# Palos (estilos) más conocidos

## ➤ Estilos de fiesta

- Alegrías
- Bulerías
- Rumbas
- Tangos
- Sevillanas

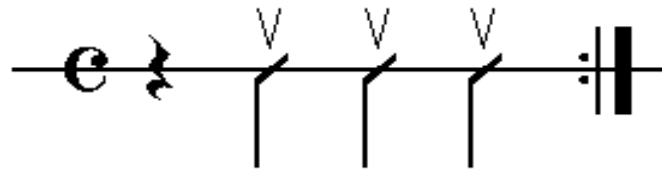
## ➤ Estilos “jondos”



- Soleá
- Siguiriya
- Tiento
- Taranta

# Elementos rítmicos I

## ➤ Compás binario (4/4)

- Es el compás de los tangos y las rumbas
- Su esquema es:



- El primer tiempo puede tocarse, pero muy suave
- El ritmo admite variaciones
- Ejemplos (base rítmica)  

# Elementos rítmicos II

## ➤ Compás ternario (3/4)

- Es el compás de las sevillanas
- Ejemplo

## ➤ Compás de 12 tiempos

- Es el que se emplea en bulerías, alegrías, soleás...

- Alegrías-soleá:

- 12 1 2 3 4 5 6 7 8 9 10 11

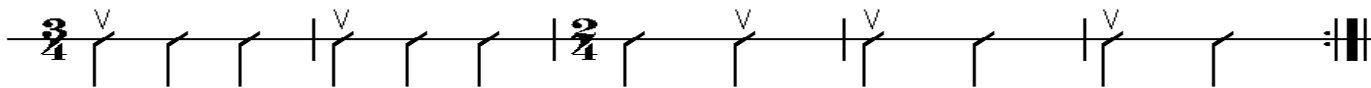
- Ejemplos soleá  alegrías 



# Elementos rítmicos III

## ➤ Compás compuesto $\frac{3}{4} + \frac{2}{4}$

- Es el compás de las bulerías
- Es uno de los más difíciles y rítmicos
- Esquema



- Base 1 2 3 1 2 3 1 2 1 2 1 2
- Sincopado 1 2 3 4 5 6
- El ritmo puede tener muchas variaciones



# *Para conocer más ...*

## ➤ Discografía

- José Mercé y Vicente Amigo - *Del amanecer* (1998)
- Camarón de la Isla – *Antología* (1996)

## ➤ Bibliografía

- RÍOS RUIZ, Manuel. *Introducción al cante flamenco*. Madrid: Istmo, 1988
- ÁLVAREZ CABALLERO, Ángel. *Historia del cante flamenco*. Madrid: Alianza, 1986

## ➤ Internet

- [www.deflamenco.com](http://www.deflamenco.com)
- [www.flamenco-world.com](http://www.flamenco-world.com)
- “Flamenco y duende” en Radio Universidad Salamanca 89.0 FM ([www.usal.es/radiouni](http://www.usal.es/radiouni))
- [www.jpescudero.blogspot.com](http://www.jpescudero.blogspot.com)