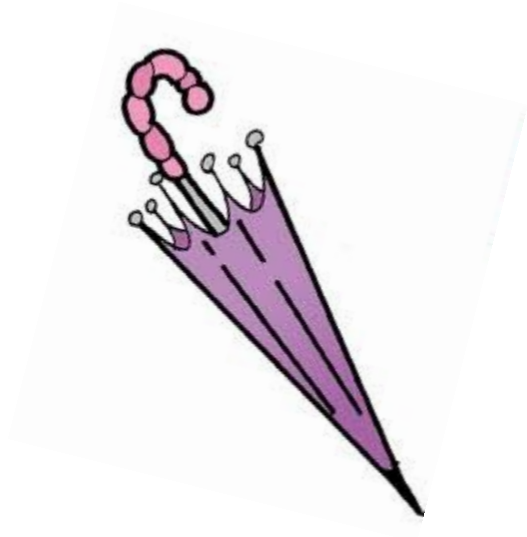


# Descripción de objetos



Autora: Isabel Bermejo

<http://lapiceromagico.blogspot.com>

**DESCRIBIR** es **pintar**  
**con palabras.**



**DESCRIBIR** es decir **cómo es** una persona, animal, objeto, paisaje, lugar...explicando sus cualidades y características. Es como pintar un cuadro con palabras.

El uso de **COMPARACIONES** y **ADJETIVOS** nos ayuda a enriquecer nuestras descripciones.

Por eso, es muy importante **trabajar las palabras** previamente, remover nuestro vocabulario, buscar y rebuscar, para ser lo más precisos posibles.

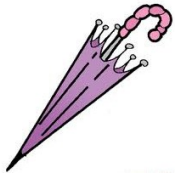
Para hacer una descripción es importante **observar** muy bien todos los detalles y **seguir un orden** al escribir tu texto.



# Vocabulario



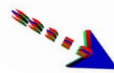
<b>TIPOS DE OBJETOS</b>	<b>MATERIALES</b>	<b>PROPIEDADES</b>
<b>Electrodoméstico</b>	<b>Madera</b>	<b>Duro</b>
<b>Utensilio de cocina</b>	<b>Piedra</b>	<b>Blando</b>
<b>Herramienta</b>	<b>Vidrio</b>	<b>Rugoso</b>
<b>Medio de transporte</b>	<b>Vela</b>	<b>Áspero</b>
<b>Instrumento musical</b>	<b>Arcilla/barro</b>	<b>Liso</b>
<b>Material escolar</b>	<b>Papel</b>	<b>Elástico</b>
<b>Material de oficina</b>	<b>Cartón</b>	<b>Frágil</b>
<b>De limpieza</b>	<b>Hierro</b>	<b>Transparente</b>
<b>De higiene</b>	<b>Mineral</b>	<b>Opaco</b>
<b>Electrónico</b>	<b>Cartulina</b>	<b>Translúcido</b>
<b>Informático</b>	<b>Algodón</b>	<b>Irrompible</b>



# DESCRIPCIÓN DE OBJETOS



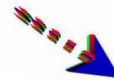
**¿Qué es?** Tipo de objeto:  
**electrodoméstico, mueble...**



La lavadora es un electrodoméstico.

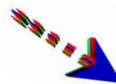


**¿Cómo es?** Forma, color,  
**tamaño, de qué material está hecho...**



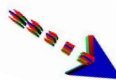
Tiene forma de prisma. Normalmente es de color blanco, y está hecha de metal.

**¿Qué partes tiene?**



En la parte frontal superior, tiene un cajón, para poner el detergente. A su lado, se encuentra el botón para programar los lavados....

**¿Para qué sirve?**



Sirve para lavar la ropa sucia y algún tipo de calzado.

## DESCRIPCIÓN DE OBJETOS



La lavadora es un electrodoméstico.

Tiene forma de prisma y normalmente es de color blanco.

En la parte frontal superior tiene un pequeño cajón para poner el detergente, el suavizante y, a veces, la lejía. A su lado, se encuentra el botón para programar los lavados. En el centro, hay una puerta redonda por donde se puede meter la ropa. Dentro tiene un tambor que gira, para facilitar el lavado.

Este electrodoméstico sirve para lavar la ropa sucia y algún tipo de calzado. Algunas lavadoras pueden incluso secarla.