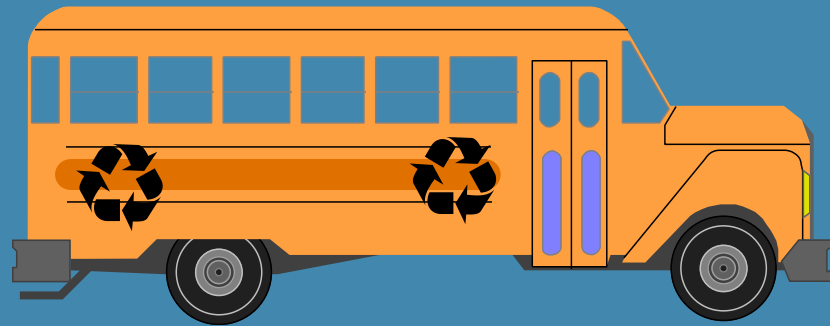


Plan de Reciclaje Escolar



Realizado por:

Jessica Seiglie Quiñones

Basura Cero Puerto Rico

Syracuse Environmental Finance Center





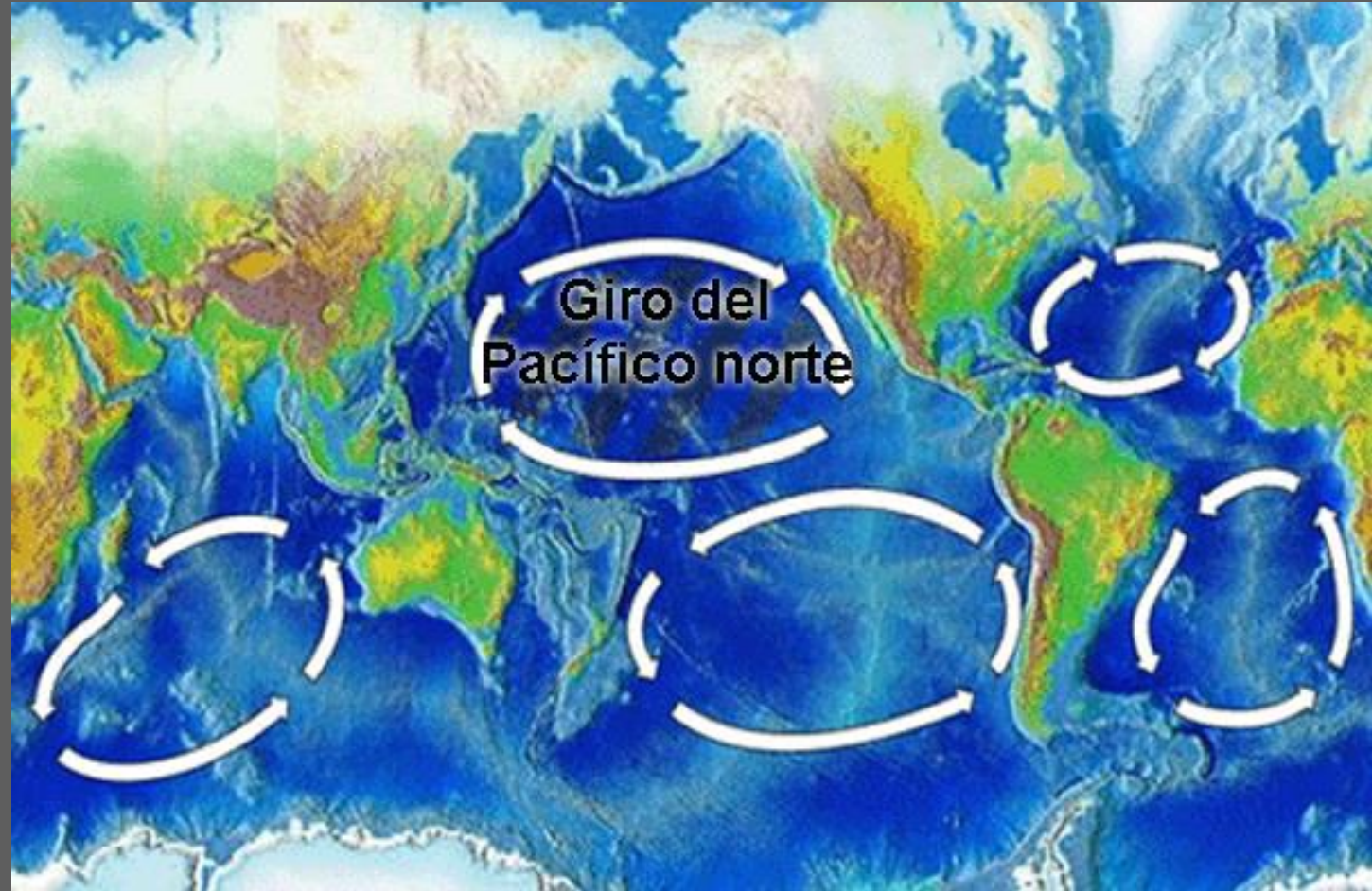
POR QUÉ





- 29 vertederos, de los cuales 24 no cumplen con la regulaciones de la EPA
- Es la principal fuente de contaminación
- No tiene un programa adecuado para controlar escorrentías (lluvia)
- Muchos no contiene un “liner” que necesario para recoger los **lixiviados**
- La EPA pide cerrar algunos vertederos, pues su vida útil esta por finalizar

Nuevos continentes de BASURA



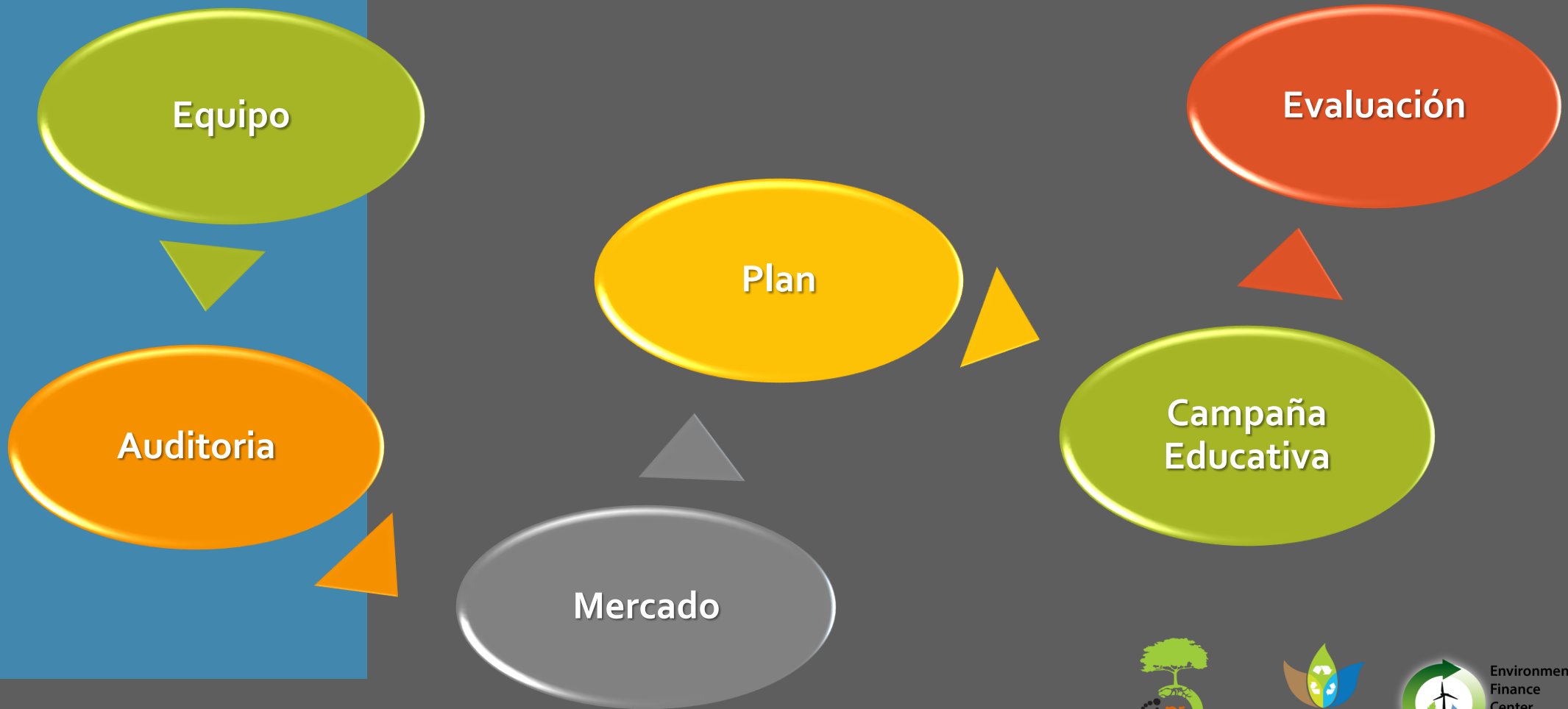
¡Está cumpliendo con la LEY!

Ley 411 del 2000: Artículo 3 inciso (E)

- Las instituciones educativas públicas deberán incorporar en sus currículos, cursos relacionados con la reducción y el reciclaje de desperdicios sólidos.
- Desarrollo de proyectos de investigación relacionados con esta Ley.
- Cada escuela rendirá un informe bianual durante los primeros 2 años y los siguientes años se rendirá anualmente.



¿Cómo desarrollar un plan de reciclaje escolar?





1. Equipo de trabajo

- Coordinador
- Miembros de cada área de la escuela
 - Director(a)
 - Comedor
 - Conserjes
 - Tiendita
 - Club estudiantil
- Reunirse regularmente
- Motivación y entrenamiento

2. Caracterización



- La composición de la basura
 - Plástico / Papel / Etc.
- ¿Cuánto desecho se produce?
 - Diario / Semanal / Mensual / Anual
- ¿De dónde provienen los materiales?
 - ¿Cafeteria? / ¿Loncheras? / ¿Fast Food?
- ¿Cuánto pesa?
- ¿Cuánto se puede reciclar? ¿Cuánto reducir?

Métodos de caracterización

Caracterización Ideal

Guardan los desechos de todo un día de escuela y luego hacen la separación y contabilizan.

Caracterización Individual

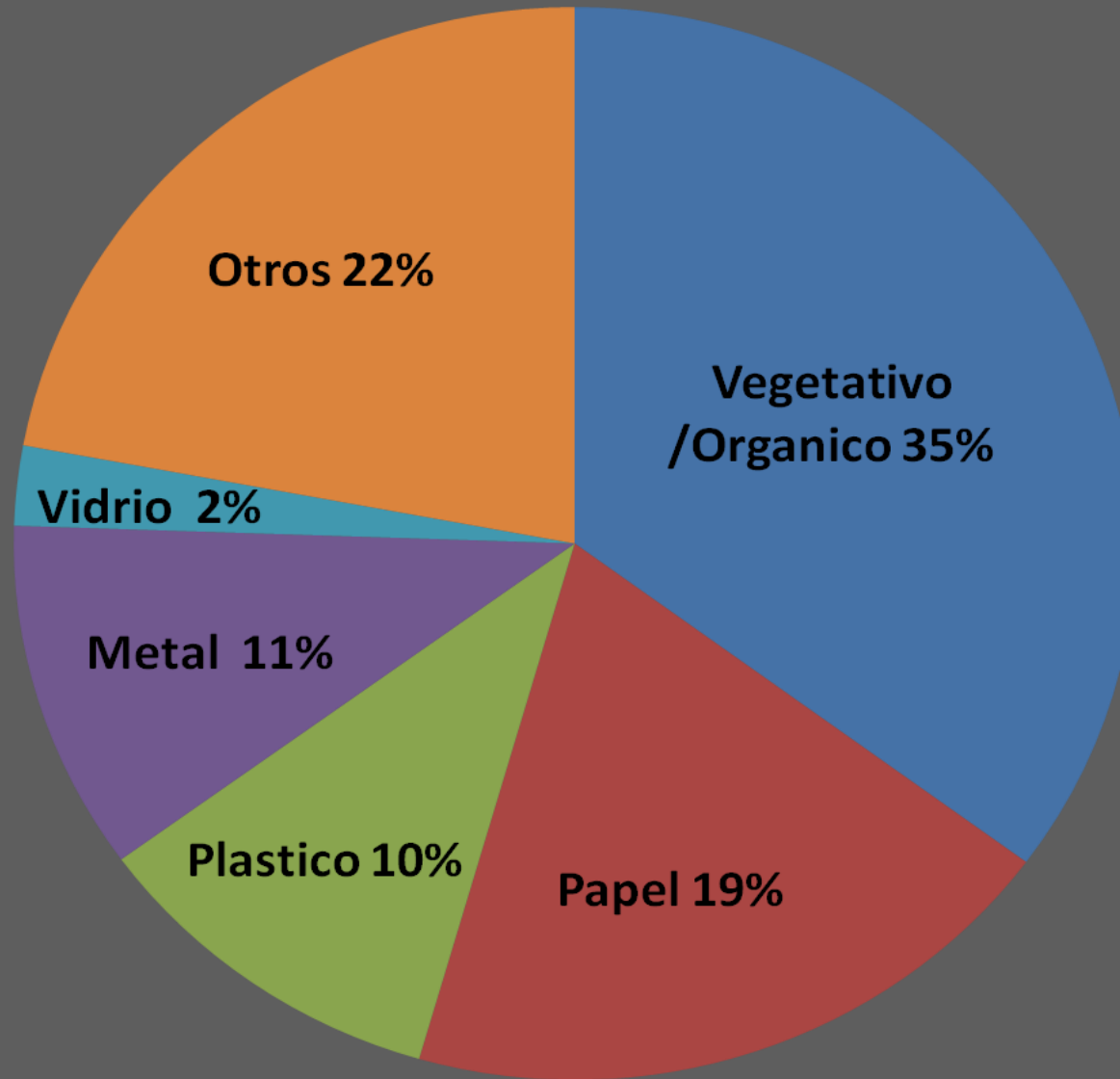
Cada estudiante conduce una auditoria de sus desechos generados en el salón, en la hora de almuerzo y su tiempo libre.

Caracterización Digital

Estudiantes llevan una caracterización visual (tecnología) de los contenedores.



Caracterización 2003



3. Identificar mercado

- Verificar el contrato actual de la escuela
- Contactar a su municipio
- Buscar recolectores y procesadores
- Establezca mercados comunitarios en su área
- ¿Cuánto cobra el transportista?
- ¿Fondos para la escuela?

Nota: puede conseguir información en: [¿Dónde reciclo?](#)



4. Establecer el plan

- Metas y Objetivos
- Línea del tiempo
- Equipo de trabajo / Vigilantes
- Sistema de recolección
 - Puntos de recolección
 - Contenedores: basura y reciclaje JUNTOS
 - Centro de acopio y/o almacenamiento
- Movimiento de recojido (dentro y fuera)
- Integración con la comunidad



6 meses

- Plan establecido

1 er año

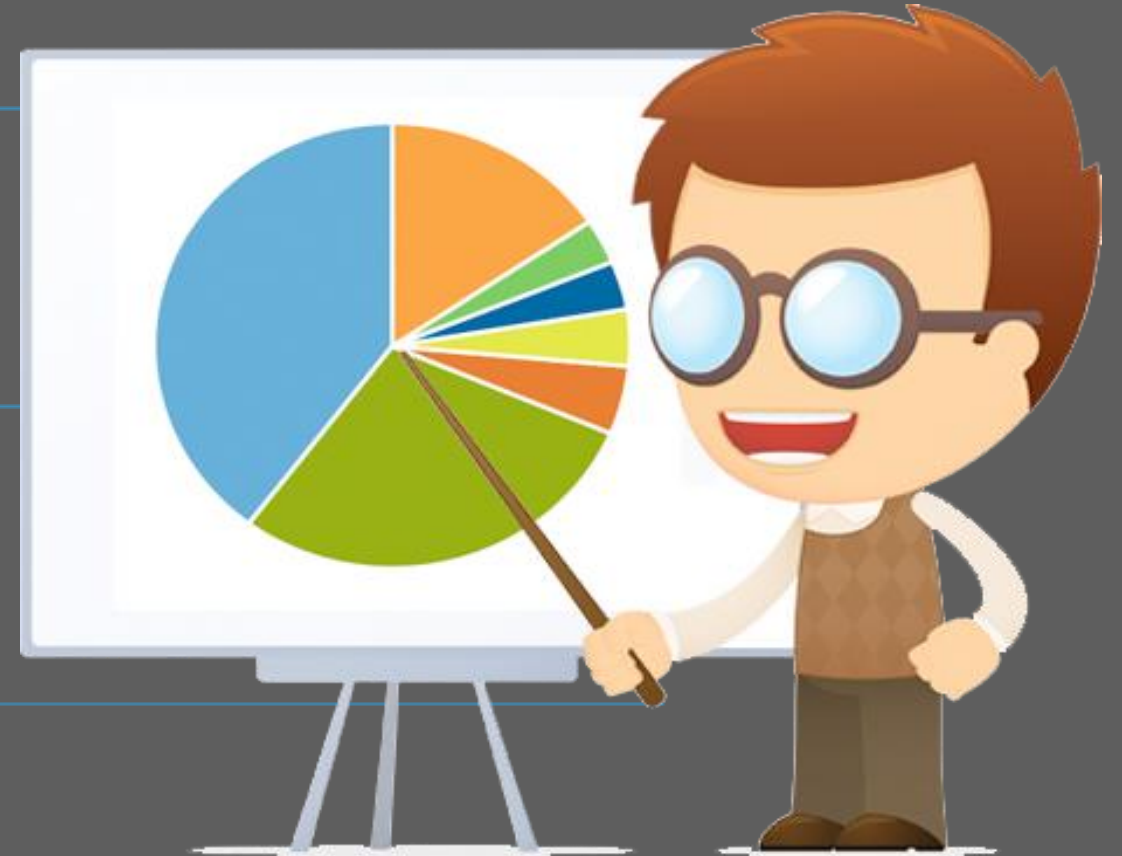
- Toda la escuela tiene programa de reciclaje
- Desviar el 6 % del material

2do año

- Desviar el 17 %
- Reducir XX material a un 9 %

5to año

- Desviar el 61 %
- No Styrofoam, ni botellas plásticas



RECYCLE



FOODCYCLE



LANDFILL



5. Campaña Educativa

- Talleres
- Boletines informativos
- **Integración Curricular****
- Competencia de posters
- Competencia por salón / oficina
- Field Day de la basura
- Excursión a plantas de reciclaje
- Reciclar en torneos y otras actividades

Enlaces de Currículos

- <http://www.republicservices.com/documents/recycle-rose-education-curriculum.pdf>
- <http://schoolsrecycle.planetark.org/coords/lessons.cfm>
- <http://www.deq.state.or.us/lq/education/curriculum.htm>
- <http://green.tulane.edu/PDFs/williamslessons.pdf>
- <http://www.basuraceropr.org/plan-reciclaje-escolar.html>
- [Recyclepedia](#)



6. Evaluación del programa



- **Publicar los resultados y datos****
- Monitorear
- ¿Cómo podemos reducir aun más la basura?
 - Styrofoam
 - Botellas o bolsas plásticas
 - Materiales no reciclable
- Educación Continua



www.basuraceropr.org

basuraceropr@gmail.com

www.facebook.com/BasuraCero



www.reciclamospr.org

www.facebook.com/ReciclamosPR



Environmental
Finance
Center
Syracuse University

<http://syracusecoe.org/efc>

jseiglie@syracusecoe.org

Realizado por: Jessica Seiglie Quiñones